



2025학년도 신입생 모집요강

경남도립거창대학

공학계열

- ✓ 건축인테리어학부
- ✓ 드론토목학부
- ✓ 미래자동차공학부
- ✓ 소방전기학부
- ✓ 항공정비학부



자연과학계열

- ✓ 간호학과
- ✓ 스마트귀농귀촌학부
- ✓ 뷰티웰니스과
- ✓ 스포츠재활운동관리과



인문사회계열

- ✓ 사회복지보육학부



현장중심 실무교육을 통해 학생의 경쟁력을 키워주는 경남도립거창대학

CONTENTS

대학특전모집안내	04
모집요강	06
전형일정	06
모집학과 및 인원	06
전형별 지원자격 및 제출서류	08
전형별 성적 반영 방법	11
학과소개	16
건축·인테리어학부	16
드론토목학부	18
미래자동차공학부	19
항공정비학부(3년제)	20
항공정비학부(2년제)	21
소방·전기학부	22
간호학과	24
스마트귀농귀촌학부	25
뷰티웰니스과	26
스포츠재활운동관리과	28
사회복지·보육학부	29





VISION

열정과 도전정신, 창의력을 겸비한 융합기술인양성

☑️ 교육목표

세계지향의
열린교육

현장지향의
실무교육

봉사지향의
인성교육

☑️ 인재상



열정인 현장직무능력을 갖춘 전문기술인



도전인 미래사회를 선도하는 글로벌 인재



창의인 문제해결능력을 갖춘 창의융합기술인

☑️ 핵심역량

글로벌
역량



인성
역량



창의
역량



문제해결
역량



현장실무
역량

ACE+ 기반 경남전략산업 전문기술인 양성

☑️ 4대 전략방향



직업교육
혁신



산학협력
혁신



학생행복
혁신



대학 시스템
인프라 혁신

16대 전략과제

- 미래선도 융복합 교육 강화
- 현장중심 직무교육체계 강화
- 맞춤형 교육시스템 구축 및 교육품질 향상
- 미래사회를 대비하는 평생직업교육체계 구축



16개
실행과제

- 개방형 산학협력 플랫폼 고도화
- 취업역량 강화시스템 고도화
- 산학협력 친화형 체계 고도화
- 대학 특성화 인재육성체계 강화



15개
실행과제

- 행복한 대학문화 고도화
- 학생지원 역량 강화
- 행복캠퍼스구축 (스마트시스템)
- 구성원 참여 소통 강화

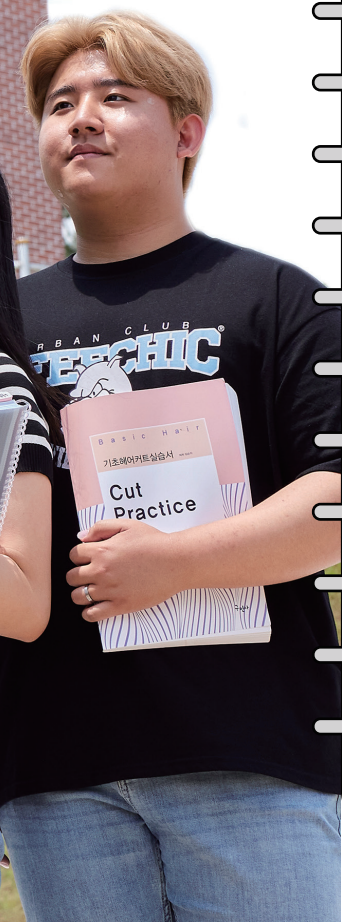


18개
실행과제

- 비전달성을 지원하는 대학조직 혁신
- 캠퍼스 마스터플랜
- 지속가능성장을 위한 성과관리체계 고도화
- 특성화 기반 미래지향 학사구조 및 제도 혁신



14개
실행과제





국립대학 무시험 편입

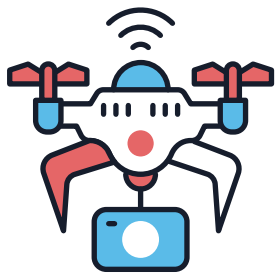


(국립창원대학교, 경상국립대학교)

* 해당학과(모집요강 참조)



취업심화 교육 및 취업진로 캠프 운영



경남 최초

국토교통부
드론교육원 인가



8년 연속
간호사 국가고시

100% 합격





대학주요사업 및 인증



- 교육부 고등직업교육평가인증원 기관평가인증 획득
- 교육부 전문대학혁신지원사업 선정
- 교육부 산학연협력 선도전문대학 육성사업(LINC3.0) 선정
- 교육부 고등직업교육검지구사업(HiVE 1유형) 선정
- 교육부 평생교육체제지원사업(LiFE 2.0) 선정
- 교육부 지방 전문대학 활성화사업 선정
- 교육부 직업전환교육기관 지정시범사업(DX)선정
- 교육부 창업교육 혁신 선도대학사업(SCOUT) 선정
- 고용노동부 대학일자리플러스센터사업 선정
- 교육부-한국간호교육평가원 주관 간호교육인증평가 획득



등록금 0원

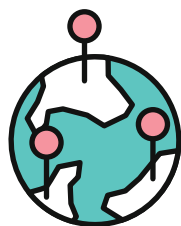
단, 한국장학재단 장학금 신청자에 한함

* 대학 장학규정 개정에 따라 변동될 수있음.

(공학, 자연과학 1,445천원, 인문사회 1,198천원)

해외어학연수지원

- 미국, 싱가포르 등 방학중 1개월 교육
- TOEIC응시료 지원(연간 5회)
- 영어특별교육 15주, TOEIC 무료 교육



28,146 천원

등록금 대비 교육투자비
(학생1인당)



한학기 평균 장학금
(학생1인당)

1,349 천원

(한학기 평균 등록금 1,420천원)

* 2022년 공시기준



경남도립거창대학만의 혜택

- 신입생 생활관비 지원(거창군 전입시 학기당 30만원)
- 드론자격증 취득 교육비 무료
- 무료 통학버스 운행(진주, 창원, 산청, 함양)



1. 전형일정

모집시기		원서접수	면접	합격자발표	합격자등록
수시	1차	2024.09.09.(월) ~ 10.02.(수)	2024.10.18.(금) ~ 10.19.(토)*	2024.10.28.(월)	2024.12.16.(월) ~ 12.18.(수)
	2차	2024.11.08.(금) ~ 11.22.(금)	2024.11.27.(수)	2024.12.03.(화)	2024.12.16.(월) ~ 12.18.(수)
정시		2024.12.31.(화) ~ 2025.01.14.(화)	2025.01.17.(금)	2025.02.04.(화)	2025.02.10.(월) ~ 02.12.(수)

* 수시1차 면접 : 2024. 10.19.(토) 면접은 학과와 조정된 학생에 한함

2. 모집학과 및 인원

가. 수시 1차

학과	수업 연한	입학 정원	정원내				정원외							
			특별전형				전문대 학이상 졸업자	농어촌	기초 생활 수급자	만학도 및 성인 재직자	외국인			
			일반고	특성 화고	대학 자체	고른 기회								
공학	건축인테리어학부	건축인테리어전공	2	16			12		1	1				2
		건축공학전공	2	16			16		1	1	1	1		
	드론토목학부		2	26			22							
	미래자동차공학부		2	27			15							
	항공정비학부	항공전자전공	2	15										
		항공정비전공	3	14			12							
	소방전기학부		2	32			26							
자연 과학	간호학과		4	75	60	4	1							
	뷰티웰니스과		2	24			21		1	1	1			
	스마트귀농귀촌학부		2	34			30					8		
	스포츠재활운동관리과		2	23			20		2	1	1			
인문 사회	사회복지보육학부		2	32			25							
자율전공(무전공)*			2	10			10							
합계				344	60	4	170	30	5	4	3	9	2	

※ 자율전공(무전공)은 향후 건축인테리어학부, 드론토목학부만 선택 가능(타학부(과) 선택은 불가)

나. 수시 2차

학과	수업 연한	입학 정원	수시2차		수시2차						
			특별전형		전문대 학이상 졸업자	농어촌	기초 생활 수급자	북한 이탈 주민	외국인		
			대학자체	고른기회							
공학	건축인테리어학부	건축인테리어전공	2	16	2						
		건축공학전공	2	16							
	드론토목학부		2	26	2						
	미래자동차공학부		2	27	12					2	
	항공정비학부	항공전자전공	2	15	15						
		항공정비전공	3	14	1						
소방전기학부		2	32	4							
자연 과학	간호학과		4	75							
	뷰티웰니스과		2	24	2						
	스마트귀농귀촌학부		2	34		2					
	스포츠재활운동관리과		2	23	2						
인문 사회	사회복지보육학부		2	32	6		2	2	1	1	
자율전공(무전공)			2	10							
합계				344	46	2	2	2	1	1	2

다. 정시

학과	수업 연한	입학 정원	정원내				정원외				
			일반전형	특별전형		전문대학 이상 졸업자	농 어 촌	만학도 및 성인 재직자	외 국 인		
				대학자체	고른기회						
공학	건축인테리어학부	건축인테리어전공	2	16	1	1					
		건축공학전공	2	16							
	드론토목학부		2	26	1	1					
	미래자동차공학부		2	27			2	2			
	항공정비학부	항공전자전공	2	15				2	2	2	
		항공정비전공	3	14		1		2	2		
소방전기학부		2	32	2		2	2				
자연 과학	간호학과		4	75	10		2				
	뷰티웰니스과		2	24		1					
	스마트귀농귀촌학부		2	34		2					
	스포츠재활운동관리과		2	23	1						
인문 사회	사회복지보육학부		2	32		1					
자율전공(무전공)			2	10							
합계				344	15	5	2	6	8	4	2

3. 전형별 지원자격 및 제출서류

가. 지원자격

전형구분	전형명	지원자격
정원내 일반전형	일반전형	<ul style="list-style-type: none"> 고등학교 졸업(예정)자 또는 법령에 의하여 동등이상의 학력이 있다고 인정된 자
정원내 특별전형	일반고 (간호학과)	<ul style="list-style-type: none"> 일반고 졸업(예정)자 <ul style="list-style-type: none"> 일반고, 자율고, 특목고(외국어고, 과학고, 국제고, 영재고), 종합고 일반계 교육과정(인문과정) 이수자, 방송통신고, 학력 인정 평생교육 시설에 의한 고등학교 일반계 교육과정 이수자
	특성화고 (간호학과)	<ul style="list-style-type: none"> 특성화고 졸업(예정)자 <ul style="list-style-type: none"> 특성화고, 마이스터고, 종합고 전문계 교육과정(실업과정) 이수자, 예술고, 체육고, 학력 인정 평생교육 시설에 의한 고등학교 특성화계 교육과정 이수자
	대학자체 (간호학과)	<ul style="list-style-type: none"> 검정고시 출신자
	대학자체	<ul style="list-style-type: none"> 다음 항목 중 하나에 해당하는 자 <ol style="list-style-type: none"> 일반고 졸업(예정)자 일반고, 자율고, 특목고(외국어고, 과학고, 국제고, 영재고), 종합고 일반계 교육과정(인문과정) 이수자, 방송통신고, 검정고시 출신자, 학력 인정 평생교육 시설에 의한 고등학교 일반계 교육과정 이수자, 외국고등학교 졸업(예정)자 - (* 한국 국적자만 해당) 특성화고 졸업(예정)자 특성화고, 마이스터고, 종합고 전문계 교육과정(실업과정) 이수자, 예술고, 체육고, 학력 인정 평생교육 시설에 의한 고등학교 특성화계 교육과정 이수자 추천자 학교장, 교사, 교수 추천자 국가보훈대상자 국가유공자 등 예우 및 지원에 관한 법률 제4조 제1항 제3호~제18호에 해당하는 국가유공자 및 자녀(제10호 참전유공자 제외) TOEIC 500점 이상인 자 고등학교 졸업자 및 검정고시 합격자로서 만 25세 이상인 자 (2000년 2월 29일 이전 출생자) 부모 모두 외국인인 순수외국인 (국내 또는 외국소재 학교에서 정규 고등학교 이상 졸업(예정)자)
	고른기회	<ul style="list-style-type: none"> 고등학교 졸업자 및 검정고시 합격자로서 만 25세 이상인 자 (2000년 2월 29일 이전 출생자)
정원의 특별전형	전문대학이상 졸업자	<ul style="list-style-type: none"> 4년제 대학 졸업자 또는 4년제 대학 2년 이상 수료자, 전문대학졸업자와 동등 이상의 학력이 인정되는 자
	농어촌학생	<ul style="list-style-type: none"> (I 유형) 학생 본인이 농어촌 소재지 학교에서 중학교 입학일부터 고등학교 졸업일까지 교육과정을 이수하고, 본인 및 부모가 농어촌 지역에 거주한 자 (II 유형) 학생 본인만 농어촌 소재지 학교에서 초·중·고 전 교육과정을 이수하고, 본인이 농어촌 지역에 거주한 자
	기초생활수급자	<ul style="list-style-type: none"> 「국민기초생활보장법」 제2조 제1호에 따른 수급권자
	만학도 및 성인재직자	<ul style="list-style-type: none"> 다음 항목 중 하나에 해당하는 자 <ol style="list-style-type: none"> 고교 졸업자 및 검정고시 합격자로서 만 25세 이상인 자 (2000년 2월 29일 이전 출생자) 고등학교 졸업 후 산업체에서 2년 이상 근무 경력이 있는 자 (원서접수 마감일 기준), (경력인정은 4대 보험 가입경력만 인정)
	북한이탈주민	<ul style="list-style-type: none"> 고등학교 졸업(예정)자 또는 법령에 의하여 동등이상의 학력이 있다고 인정된 자로서 「북한이탈주민의 보호 및 정착지원에 관한 법률」에 의한 보호대상자
외국인	<ul style="list-style-type: none"> 부모 모두 외국인인 외국인(학생이 우리나라 고교과정과 상응하는 교육과정을 시작하기 전에 부모와 학생 모두가 외국국적을 취득한 경우 인정) 	

나. 제출서류
1) 공통서류

출업 구분	제출서류
고등학교 졸업자 및 졸업예정자	<ul style="list-style-type: none"> • 학교생활기록부 1부 <ul style="list-style-type: none"> ① 2016년 2월 이전 졸업자 ② 2017년 2월 졸업자 ~ 2025년 2월 졸업예정자 중 학생부 온라인 제공 미동의자
검정고시 합격자	<ul style="list-style-type: none"> • 검정고시 합격증명서 1부 • 검정고시 성적증명서 1부
전문대학이상 졸업(예정)자	<ul style="list-style-type: none"> • 졸업(예정)증명서 1부 • 성적증명서 (4.5만점 환산된 것) 1부.
외국고등학교 졸업(예정)자 (한국국적자)	<ul style="list-style-type: none"> • 고등학교 졸업(예정)증명서(공증 및 번역문) • 고등학교 성적증명서(공증 및 번역문) • 출입국사실증명서(부모, 학생) • 여권 사본(부모, 학생) • 학력인정 아포스티유 확인서(Apostile Convention) 또는 영사확인서(공증 및 번역문) 외국인



2) 전형별 추가 서류

전형 구분	제출서류	
대학자체 (추천자)	<ul style="list-style-type: none"> • 입학원서 추천서에 기재 	
대학자체 (국가보훈대상자)	<ul style="list-style-type: none"> • 국가보훈청 발행증명서 [대학입학특별전형대상자증명서 또는 국가유공자(유족)확인원 등] 	
대학자체 (TOEIC 500점 이상인 자)	<ul style="list-style-type: none"> • 공인TOEIC성적증명서 	
대학자체 (부모 모두 외국인인 순수외국인)	<ul style="list-style-type: none"> • 고등학교 졸업(예정)증명서(공증 및 번역문) • 고등학교 재학증명서(공증 및 번역문) • 고등학교 성적증명서(공증 및 번역문) • 한국의 가족관계증명서에 해당하는 외국정부가 발급한 증명서 • 외국국적증명서(부모, 학생의 시민권 사본 또는 여권 사본) • 한국어능력시험(TOPIK) 2급 이상 성적증명서 또는 대학자체 한국어능력시험 증명서 • 학력인정 아포스티유확인서 또는 영사확인서(공증 및 번역문) 	
농어촌학생	I 유형	<ul style="list-style-type: none"> • 농어촌학생 특별전형 지원자격 확인서 1부(대학 입학홈페이지 자료실 다운) • 농어촌지역 중학교 학교생활기록부 1부 • 농어촌지역 고등학교 학교생활기록부 1부 • 지원자, 부, 모 주민등록초본 각 1부 (접수 마감일을 기준 1개월 이내에 발급된 것으로 반드시 주소 변동사항이 기재되어야 함) • 가족관계증명서 1부(지원자 본인 명의) ※ 이혼 가정의 경우 아래 추가서류 제출 - 부 또는 모의 혼인관계증명서, 본인의 기본증명서
	II 유형	<ul style="list-style-type: none"> • 농어촌학생 특별전형 지원자격 확인서 1부(대학 입학홈페이지 자료실 다운) • 농어촌지역 초등학교 학교생활기록부 1부 • 농어촌지역 중학교 학교생활기록부 1부 • 농어촌지역 고등학교 학교생활기록부 1부 • 지원자 주민등록초본 1부 (접수 마감일을 기준 1개월 이내에 발급된 것으로 반드시 주소 변동사항이 기재되어야 함) • 가족관계증명서 1부(지원자 본인 명의) ※ 이혼 가정의 경우 아래 추가서류 제출 - 부 또는 모의 혼인관계증명서, 본인의 기본증명서
기초생활수급자	<ul style="list-style-type: none"> • 기초생활수급자증명서(지원자 본인 명의) 	
만학도 및 성인재직자	<p>산업체 근무 경력2년 이상인 자 (원서 접수일 기준)</p>	<ul style="list-style-type: none"> • 직장 4대 보험증명서 중 1부 (건강보험, 국민연금, 고용보험, 산재보험)
북한이탈주민	<ul style="list-style-type: none"> • 북한이탈주민등록확인서 • 북한이탈주민 교육지원대상자 증명서(해당자에 한함) • 학력확인서(해당자에 한함) 	
외국인	<ul style="list-style-type: none"> • 고등학교 졸업(예정)증명서(공증 및 번역문) • 고등학교 재학증명서(공증 및 번역문) • 고등학교 성적증명서(공증 및 번역문) • 한국의 가족관계증명서에 해당하는 외국정부가 발급한 증명서 • 외국국적증명서(부모, 학생의 시민권 사본 또는 여권 사본) • 한국어능력시험(TOPIK) 2급 이상 성적증명서 • 학력인정 아포스티유확인서 또는 영사확인서(공증 및 번역문) 	

4. 전형별 성적 반영 방법

가. 성적반영방법

모집 시기	전형구분		수능	학생부 (검정고시)	면접	서류	비고	
수시	정원 내	일반고(간호학과)		60%	40%			
		특성화고(간호학과)		60%	40%			
		대학자체기준 (간호학과)	검정고시		60%	40%		
		대학자체기준 (간호학과 제외)				100%		
		고른기회				100%		
	정원 외	전문대졸				40%	60% (대학 성적)	
		농어촌 학생				100%		
		기초수급자				100%		
		만학도 및 성인재직자				100%		
		북한이탈주민				100%		
외국인					100%			
정시	정원 내	일반전형	전체학과 (간호학과 제외)	60%	40%			
			간호학과	80%		20%		
		대학자체기준				100%		
		고른기회				100%		
	정원 외	전문대졸				40%	60% (대학 성적)	
		농어촌				100%		
		기초수급자				100%		
		만학도 및 성인재직자				100%		
		외국인					100%	

나. 학교생활기록부 반영 방법

모집 시기	전형명		모집단위명	적용대상 고교졸업 학년도	반영 과목 수	학년별 반영 비율(100%)			세부요소별 반영 비율(100%)		비고
						1학년	2학년	3학년	교과 성적	출결 상황	
수시	특별전형	일반고	간호학과	1학년~3학년 1학기까지	전과목	30	30	40			석차등급
		특성화고	간호학과	1학년~3학년 1학기까지	전과목	30	30	40			석차등급
정시	일반전형		전체 학부/계열/학과 (간호학과 제외)	전학년	전과목	20	30	50	80	20	석차등급

※ 수시(특별전형) 3학년1학기 성적이 없을 경우 2학년 2학기까지 반영(반영비율 1학년 40%, 2학년 60% 적용)

다. 교과목 반영방법

모집 시기	전형명		모집단위명	1학년		2학년		3학년		점수산출	
				반영 교과수	반영 교과목	반영 교과수	반영 교과목	반영 교과수	반영 교과목	활용지표	기타(내용)
수시	특별전형	일반고	간호학과	전과목	전교과	전과목	전교과	전과목	전교과	석차등급	석차등급이 표시된 전교과목
		특성학교	간호학과	전과목	전교과	전과목	전교과	전과목	전교과	석차등급	석차등급이 표시된 전교과목
정시	일반전형		전체 학과 (간호학과 제외)	전과목	전교과	전과목	전교과	전과목	전교과	석차등급	석차등급이 표시된 전교과목

라. 수능성적 영역별 반영비율

모집 시기	전형명	모집단위명	점수 활용 지표	반영 영역 수	국어	영어	수학	한국사	탐구영역						비고 (세부 반영방법)	
									사회	과학	직업	사회/과학	사회/직업	과학/직업		사회/과학/직업
정시	일반전형	전체 학부/학과	등급	2	50	50	50									영어(필수)

☞ 수능 점수 산출 방법 : 국어/수학 중 최우수 영역 1개 + 영어(필수) (국어/수학 50, 영어 50 = 100점)

마. 학교생활기록부 성적반영 방법

- 1) 과목별 석차등급(전과목)을 활용하여 “전체 석차등급”을 산출한다.
- 2) 산출된 “전체 석차등급”을 [별표1] “전체 석차등급에 따른 등급별 반영점수표”에 적용하여 해당하는 구간의 점수를 부여한다.
- 3) 검정고시 출신자는 [별표3] “검정고시 석차등급에 따른 등급별 반영점수표”에 적용하여 해당하는 구간의 점수를 부여한다.

고교성적 반영방법

1. 2009년 2월 ~ 2025년 2월 졸업자 및 졸업예정자

가. 교과성적

- 1) 과목별 환산값 = 이수단위수 × 등급
- 2) 학기별 석차등급 = 과목별 총 환산값 ÷ 총 이수단위
- 3) 학년별 석차등급 = (1학기 석차등급 + 2학기 석차등급) × 1/2
- 4) 전체 석차등급 = (1학년 석차등급 × 0.2) + (2학년 석차등급 × 0.3) + (3학년 석차등급 × 0.5)

나. 출석성적

학생생활기록부에 의한 성적을 [별표2] “출석성적의 등급별 반영점수표”에 적용하여 해당하는 구간의 점수를 부여한다.

2. 1998년 ~ 2008년 졸업자

가. 교과성적

- 1) 과목별 환산값 = [석차 + ((동석차 - 1) ÷ 2) ÷ 재적수 × 100
- 2) 학기별 석차등급 = 과목별 총 환산값 ÷ 총 이수단위
- 3) 학년별 석차등급 = (1학기 석차등급 + 2학기 석차등급) × 1/2
- 4) 전체 석차등급 = (1학년 석차등급 × 0.2) + (2학년 석차등급 × 0.3) + (3학년 석차등급 × 0.5)

나. 출석성적

학생생활기록부에 의한 성적을 [별표2] “출석성적의 등급별 반영점수표”에 적용하여 해당하는 구간의 점수를 부여한다.

3. 1998년 이전 졸업자

가. 교과성적

- 1) 학기별 석차등급 = (석차 ÷ 재적수) × 100
- 2) 학년별 석차등급 = (1학기 석차등급 + 2학기 석차등급) × 1/2
- 3) 전체 석차등급 = (1학년 석차등급 × 0.2) + (2학년 석차등급 × 0.3) + (3학년 석차등급 × 0.5)

나. 출석성적

학생생활기록부에 의한 성적을 [별표2] “출석성적의 등급별 반영점수표”에 적용하여 해당하는 구간의 점수를 부여한다.

4. 검정고시 출신자

가. 교과성적

전체 평균 점수를 [별표3] “검정고시 평균 점수에 따른 등급별 점수 반영표”에 적용하여 해당하는 구간의 점수를 부여한다.

5. 공업계 2+1, 일반계 고교직업과정 위탁생

가. 교과성적

- 1) 학기별 백분율을 9등급화 하여 등급별 점수 부여
 - 1학년 성적 40%, 2학년 성적 60% 반영

나. 출석성적

학생생활기록부에 의한 성적을 [별표2] “출석성적의 등급별 반영점수표”에 적용하여 해당하는 구간의 점수를 부여한다.

대학수능성적 반영방법

- ☞ 영역별 등급(영어영역 필수, 국어영역 및 수학영역 중 우수 1개 택)을 활용하여 점수는 산출한다.
- ☞ 영역별 등급 점수는 [별표4] “등급별 수능성적환산표”에 적용하여 해당하는 구간의 점수를 부여한다.

1. 수능성적산출 방법

- 가. 수능성적 총점(60점) = (영어 영역 등급별 환산점수 × 0.5) + (국어 및 수학영역 중 우수(1개) 영역 등급별 환산점수 × 0.5)
(간호학과 제외)
- 나. 수능성적 총점(80점) = (영어 영역 등급별 환산점수 × 0.5) + (국어 및 수학영역 중 우수(1개) 영역 등급별 환산점수 × 0.5)
(간호학과)

대졸자 전형 성적 산출 방법

1. 성적산출 방법

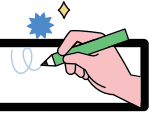
- 가. 성적반영 비율 : 면접 40% + 대학 성적 60%(4.5만점기준)

간호학과 수시 석차등급 산출 방법

1. 성적산출 방법

가. 교과성적

- 1) 과목별 환산값 = 이수단위수 × 등급
- 2) 학기별 석차등급 = 과목별 총 환산값 ÷ 총 이수단위
- 3) 학년별 석차등급 = (1학기 석차등급 + 2학기 석차등급) × 0.5
- 4) 전체 석차등급 = (1학년 석차등급 × 0.3) + (2학년 석차등급 × 0.3) + (3학년 1학기 석차등급 × 0.4)



반영점수표

★ 반영점수 I : 간호학과(수시 특별전형)

★ 반영점수 II : 전체학부/학과(간호학과 제외)

★ 반영점수 III : 간호학과(정시 일반전형)

【별표1】전체 석차등급에 따른 등급별 반영점수표(학생부)

등급	1등급	2등급	3등급	4등급	5등급	6등급	7등급	8등급	9등급
점수구간	0.00~4.00	4.01~11.00	11.01~23.00	23.01~40.00	40.01~60.00	60.01~77.00	77.01~89.00	89.01~96.00	96.01~100
반영점수 I	60	58	56	54	52	50	48	46	44
반영점수 II	32	31.2	30.4	29.6	28.8	28	27.2	26.4	25.6

【별표2】출석성적의 등급별 반영점수표(학생부)

등급	1등급	2등급	3등급	4등급	5등급
결석일수	0 ~ 2	3 ~ 6	7 ~ 15	16 ~ 30	31일 이상
반영점수 II	8	7.6	7.2	6.8	6.4

【별표3】검정고시 평균 점수에 따른 등급별 반영점수표

등급	1	2	3	4	5	6	7	8	9
전체 평균점수	100~99.0	98.9~96.0	95.9~91.0	90.9~85.0	84.9~77.0	76.9~70.0	69.9~65.0	64.9~62.0	61.9 이하
반영점수 I	60	58	56	54	52	50	48	46	44
반영점수 II	40	39	38	37	36	35	34	33	32

【별표4】등급별 수능성적 환산표

등급	1등급	2등급	3등급	4등급	5등급	6등급	7등급	8등급	9등급
반영점수 II	30	27	24	21	18	15	12	9	6
반영점수 III	40	36	32	28	24	20	16	12	8

【별표5】전문대학졸업(예정)이상자 전형 평점평균 점수환산표

전 학년 평점평균	환산점수	비고	전 학년 평점평균	환산점수	비고
4.5	60		2.69~2.60	41	
4.49~4.40	59		2.59~2.50	40	
4.39~4.30	58		2.49~2.40	39	
4.29~4.20	57		2.39~2.30	38	
4.19~4.10	56		2.29~2.20	37	
4.09~4.00	55		2.19~2.10	36	
3.99~3.90	54		2.09~2.00	35	
3.89~3.80	53		1.99~1.90	34	
3.79~3.70	52		1.89~1.80	33	
3.69~3.60	51		1.79~1.70	32	
3.59~3.50	50		1.69~1.60	31	
3.49~3.40	49		1.59~1.50	30	
3.39~3.30	48		1.49~1.40	29	
3.29~3.20	47		1.39~1.30	28	
3.19~3.10	46		1.29~1.20	27	
3.09~3.00	45		1.19~1.10	26	
2.99~2.90	44		1.09~1.00	25	
2.89~2.80	43		0.99이하	24	
2.79~2.70	42				

동점자 우선 순위

해당전형		대상학과	우선순위
일반전형		전체 학부/학과 (간호학과 제외)	1순위 대학수학능력성적, 2순위 3학년 석차등급, 3순위 2학년 석차등급, 4순위 연장자
		간호학과	1순위 대학수학능력성적, 2순위 영어수학능력 성적, 3순위 면접점수 4순위 연장자
대학자체	일반고	간호학과	1순위 2학년 석차등급, 2순위 1학년 석차등급, 3순위 면접점수, 4순위 연장자
	특성화고		
	대학자체 (검정고시)	간호학과	1. 검정고시 성적, 2순위 면접점수 3순위 연장자
대학자체		전체학부/학과 (간호학과 제외)	1순위 연장자
고른기회(성인학습자) 기초생활수급자 농어촌 만학도 및 성인재직자 북한이탈주민 외국인		해당학부/ 학과	1순위 연장자
전문대졸이상		해당학부/ 학과	1순위 출신대학 전학년 평균평점, 2순위 면접점수, 3순위 연장자

원서접수 및 지원자 유의사항



공통사항

- 수시모집에 지원하여 합격한 자는 등록여부에 관계없이 정시 및 추가모집에 지원할 수 없다.
- 동일모집시기 1개 학과만 지원 가능하다.
- 각 모집시기별로 미충원인원은 다음 모집시기로 이월하여 모집한다.
 - 수시1차에 미충원인원이 있을 경우 수시2차에 수시2차에 미충원 인원은 정시로 이월하여 모집 할 수 있다.
 - 특별전형에서 미충원인원이 있을 경우 일반전형에서 충원 할 수 있으며, 또한 일반전형에서 미충원인원이 있을 경우 특별전형에서 충원 할 수 있다.
 - 간호학과외의 경우 대학자체기준(검정고시) 미충원 인원은 일반고 전형에서 충원, 특성화고전형 미충원 인원은 일반고전형에서 충원, 일반고전형 미충원일 경우 특성화고전형에서 충원 할 수 있다.
- 면접 불참자는 불합격 처리하고(수시), 면접 참석자도 면접점수(100점기준) **30점** 이하일 경우 불합격 처리 할 수 있다. (일반전형은 제외)
- 수험생에 대한 모든 연락은 입학원서에 기재된 전화번호로 개별 통보하며 연락불가로 인한 책임은 본인에게 있으며 우리대학은 책임지지 않는다.



서류제출

- 제출서류를 참조하여 **관련 증빙서류를 원서접수 마감날 18:00까지 등기우편으로 제출해야 하며,** 제출서류 미도착에 따른 불이익은 지원자에게 있다.
- 보내실 곳 : (우)50147 경남 거창군 거창읍 거창대학로 72 경남도립거창대학 교무처

*** 우리대학은 학생선발에 있어 개인의 신체나 신념, 인종, 성별 제한 등 어떠한 종류의 차별적 요소도 채택하고 있지 않습니다.**

건축인테리어전공(주간수업)

건축·인테리어학부

학과 사무실

☎ 055.254.2810 📠 055.254.2819

교수 연구실 ☎ 055.254.2815



School OF ARCHITECTURE & INTERIOR

건축·인테리어 실무능력을 갖춘 전문기술인 양성!



교육내용(학과소개)

- 건축설계와 실내디자인 중심교육
- 전공관련 전문가 양성 및 자격증 취득을 위한 실무교육
- 경상남도 유일의 건축관련 학과(2년 과정)
- 글로벌 건축역량교육
- 건축 현장실무교육
- 졸업과 동시에 현장관리인 자격취득

✓ 건축설계 및 인테리어 관련 산업체와
주문식교육

✓ 건축산업기사, 실내건축산업기사
취득교육

주요취업처

- 건축설계 : 건축사사무소, 건축문화재 설계사무소 및 문화재 보수 등 시공 분야
- 건축시공 : 종합건설 및 전문시공회사, 건축과, 도시계획과 및 건설과 공무원
- 실내인테리어 분야 : 인테리어디자인회사, 인테리어CG회사 등
- 건축자재·소품분야 : 건축 및 인테리어 자재개발, 소품회사 디렉터, 방송국 무대제작 및 소품 분야 등

학사학위(3~4학년) 과정 운영 : 2년제 및 3년제 전문대학 관련학과 졸업생 지원 가능

4/5년제
무시험편입

경상국립대학교 연계 무시험 편입(건축학과, 건축공학부 건축공학전공)
국립창원대학교 연계 무시험 편입(건축학전공, 건축공학전공)

취득자격증

- 건축산업기사 • 실내건축산업기사 • 건축설비산업기사 • 건설안전산업기사
- 각종 기능사 (건축도장, 건축목공, 실내건축, 방수, 에너지관리, 지게차운전, 굴삭기운전 등)

학과 졸업생이면 현장관리인/초급건설기술자 이상이면 현장대리인
[초급건설기술자 역량지수(35점): 전문학사(18점) + 기능사(15점) + 경력(2점)]



School OF ARCHITECTURE & INTERIOR

건축시공의 실무능력을 갖춘 전문기술인 양성!



교육내용(학과소개)

- 건축공학 및 건축시공 중심교육
- 한국건설기술인협회 초급건설기술자 자격 취득교육
- 재학생 및 졸업생의 만족도가 높은 행복한 학과
- 졸업과 동시에 현장관리인 또는 현장대리인 자격 취득

- ✓주간에는 산업체 근무 (근무경력 2년 인정)
 - ✓야간에는 대학 교육 (전문학사 및 기능사 취득)
- ▼
- 건축관련 학과 졸업생이면 현장관리인 자격 취득
 - 초급건설기술자 이상이면 현장대리인 자격 취득

주요취업처

- 건설회사
- 리모델링회사
- 건축관련 자영업
- 전문건설업
- 부동산개발회사
- 건축자재·소품분야
- 건설감리회사
- 종합엔지니어링회사
- 건축인테리어회사
- 건축직 공무원
- 건축건설팅회사
- 건축설계사무소

학사학위(3~4학년) 과정 운영 : 2년제 및 3년제 전문대학 관련학과 졸업생 지원 가능

4/5년제
무시험편입

경상국립대학교 연계 무시험 편입(건축학과, 건축공학부 건축공학전공)
국립창원대학교 연계 무시험 편입(건축학전공, 건축공학전공)

취득자격증

- 건축산업기사
- 건설안전산업기사
- 건축설비산업기사
- 실내건축산업기사
- 각종 기능사(건축도장, 건축목공, 실내건축, 방수, 에너지관리, 지게차운전, 굴삭기운전 등)

학과 졸업생이면 현장관리인/ 초급건설기술자 이상이면 현장대리인
[초급건설기술자 역량지수(35점): 전문학사(18점) + 기능사(15점) + 경력(2점)]



School of DRONE Civil Engineering

드론! 4차 산업의 시작을 건설 분야와 함께 시작합니다!



교육내용(학과소개)

[A트랙 : 주간수업]

수업내용

- 드론국가자격증 취득교육(특별교육 : 무료) ※일반학원 등록시 300만원 소요
- 토목산업기사/측량 및 지형공간정보산업기사/지적산업기사 취득교육(정규과정)
- 토목실무교육(정규과정)
- 토목직공무원교육(비정규과정)
- 방수기능사 국가자격증 취득교육(특별과정 : 무료)
- 건설중장비(지게차, 포크레인) 국가자격증 취득교육(특별과정 : 무료)

[B트랙 : 야간수업]

- 수업일 : 월요일(야간), 화요일(야간), 목요일(야간) ※탄력적 수업 운영

수업내용

- 드론국가자격증 취득교육(특별교육 : 무료) ※일반학원 등록시 300만원 소요
- 토목산업기사/측량 및 지형공간정보산업기사/지적산업기사 취득교육(정규과정)
- 토목실무교육(정규과정)
- 방수기능사 국가자격증 취득교육(특별과정 : 무료)
- 건설중장비(지게차, 포크레인) 국가자격증 취득교육(특별과정 : 무료)

졸업 후 진로 및 혜택

- 국립창원대학교 편입학 연계 / 서울시립대학교, 부경대학교, 경상국립대학교 등 편입
- 토목직공무원 및 지적직 공무원으로의 수험 준비
- 드론국가자격증 취득 → 드론정찰특기병 입대 / 드론측량 / 드론 방제 / 드론촬영 분야로의 취·창업
- 대기업 및 각종 공기업 입사

졸업 후 진로 및 혜택

- 토목초급기술자 인증 등록(35점 이상) → 토목분야 취·창업
 - 학력(18점)+기능사 취득(15점) + 근무경력 1.5년(4.4점) = 37.4점
 - 학력(18점)+근무경력 5년(17.45점) = 35.45점
- ※재학중 토목분야 근무경력 인정
드론국가자격증 취득 → 드론정찰특기병 입대 / 드론측량 / 드론 방제 / 드론촬영 분야로의 취·창업

주요취업처

- 국영기업체 취업 : 한국도로공사, 한국수자원공사, 한국토지주택공사, 경남개발공사 등
- 공무원 취업 : 토목직 공무원, 지적직 공무원
- 토목시공회사 취업 : 삼성물산, 현대건설, 대림산업, 대우건설, 포스코 등
- 토목설계엔지니어링회사 취업 : 유신코퍼레이션, 삼성엔지니어링, 현대엔지니어링 등
- 4년제 대학 편입 : 서울시립대학교, 경상국립대학교, 창원대학교, 부경대학교 등



취득자격증

- 드론국가자격증 : 국토교통부 주관 국가드론자격증
- 전공 산업기사 : 토목산업기사, 측량및지형공간정보산업기사, 지적산업기사, 건설재료시험산업기사, 콘크리트산업기사 등
- 전공 기능사 : 방수기능사, 측량및지형공간정보기능사, 지적기능사, 건설재료시험기능사, 콘크리트기능사, 전산응용토목제도기능사, 지도제작기능사 등

(주간 및 주말수업)

미래자동차공학부

학과 사무실

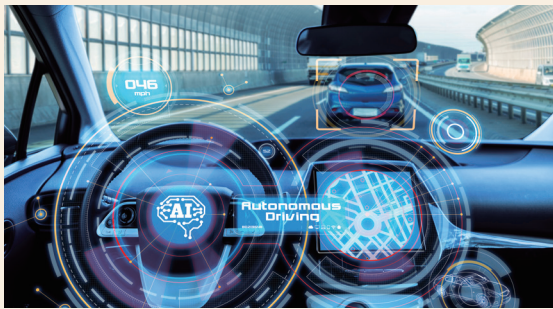
☎ 055.254.2890



Dept. of Future Automobile Engineering

SMART 자동차 전문인재 양성!!

과정평가형[자동차정비산업기사] 교육·훈련기관!!



교육내용(학과소개)

[A TRACK : 자동차기계전공 - 주간수업]

- SMART 자동차 전문교육
 - 전기자동차 등 미래자동차 전문 교육
 - 자동차/기계 설계/생산/제작 전문교육
 - 경남도립거창대학 특성화학과(스마트제조)
- 『자동차정비산업기사』 전문교육
 - 2023년 산업인력공단 과정평가형 교육기관 지정

[B TRACK : 자동차정비전공 - 주말수업]

- 『자동차정비산업기사』 전문교육
 - 2022년 산업인력공단 과정평가형 교육기관 지정
 - 유연학사제도 운영
- SMART 자동차 전문교육
 - 전기자동차 등 미래자동차 전문 교육
 - 자동차 설계/생산/제작 전문교육

주요취업처

- 대기업 : 삼성전자, 삼성중공업, 두산중공업, 삼성전기, 한화오션, 쿠팡, 현대제철 등
- 자동차정비 분야 : 현대자동차정비사업소, (주)르만트럭코리아 BMW, Mercedes-Benz, VOLVO, LEXUS 등
- 항공 분야 : 한국항공우주산업, 한국NSK, DnM 항공, 하이즈항공, 미래항공, 울곡 등
- 공기업 및 공무원 분야 : 양산시청, 농업기술센터 등
- 부품소재 및 승강기 분야 : 현대제철, 현대하이텍, 두산중공업, 동양메닉스, 한국카본 등
- 석유·정유화학플랜트 분야 : 대한유화, 한국태양유전, WACKER 등

취득자격증

- 자동차 분야 : 자동차정비산업기사, 자동차정비기능사
- 기계분야 : 일반기계산업기사, 기계설계산업기사, AutoCAD, CATIA 자격증
- 항공·드론분야 : 초경량비행장치 조정사(국토교통부 전문교육기관)



**과정평가형(CBQ) : 『자동차정비산업기사』 를 학과안에서
※ 경상국립대학교 기계시스템공학과 편입학 연계**



Dept. of Aviation Maintenance

항공산업의 꽃! 항공정비사의 꿈을 향해 도전하라!



교육내용(학과소개)

- 항공정비사(MRO)
 - 국토교통부 전문교육기관 운영으로「항공정비사(면장)」취득, 경남지역 항공MRO사업 확정으로 더욱 가치가 상승하는 경쟁력 있는 항공정비사 양성
 - 한국산업인력공단 「항공산업기사」 과정형 평가 운영대학
 - 국토교통부 「드론조종자격」 전문교육기관
 - 공군본부 항공정비 인력양성 협약체결
 - (주)한국항공서비스[KAEMS] 인력양성 협약체결
- 항공기 설계 및 제작
 - 경남 신성장 항공전략산업, 사천항공우주산업단지 항공기 설계 및 제작 전문가 양성
 - KA제조분과협의체 26개사 인력양성 협약체결

주요취업처

- 공무원: 육/해/공군 부사관, 군무원
- 공기업: 한국공항공사
- 항공 운항사: 대한항공, 아시아나항공, 제주항공, 에어부산, 에어서울, 티웨이항공, 이스타항공 등
- 항공 제작사: 한국항공우주산업(KAI), 한화에어로스페이스, LG넥스원, 베셀에어로스페이스, 아스트, 켄코아에어로스페이스, PNL, S&K항공 등
- 항공 MRO : 한국항공서비스(KAEMS), 켄코아에어로스페이스, 샤프에비에이션케이 등
- 지상조업: 한국공항, 아시아나에어포트, 샤프에비에이션케이 등
- 4년제 대학 편입 : 고려대학교, 경상국립대학교, 한국항공대학교, 국립한국교통대학교, 창원대학교, 전남대학교, 계명대학교 등

취득자격증

- 항공정비사(국토부)
- 항공산업기사
- 기계설계산업기사
- 항공기정비기능사
- 드론조종자격증(국토부)



Dept. of Avionics Technology

첨단 항공직업분야인 항공전기전자 기술자의 꿈을 향해 도전하라!



교육내용(학과소개)

- 첨단 항공·전기전자 장비 기술
 - 항공기, 헬리콥터 전기, 전자, 통신, 항법, 자동화 시스템 제조 및 유지보수 기술인 양성
 - 한국산업인력공단 「항공산업기사」 과정형 평가 운영대학
 - 국토교통부 「드론조종자격」 전문교육기관
 - 공군본부 항공정비 인력양성 협약체결
 - (주)한국항공서비스[KAEMS] 인력양성 협약체
- 항공기 전기·전자 장비 설계, 제작 및 정비
 - 경남 신성장 항공전략산업, 사천항공우주산업단지 항공기 설계 및 제작 전문가 양성
 - KAI제조분과협약체 26개사 인력양성 협약체결



주요취업처

- 공무원: 육/해/공군 부사관, 군무원
- 공기업: 한국공항공사
- 항공 운항사: 대한항공, 아시아나항공, 제주항공, 에어부산, 에어서울, 티웨이항공, 이스타항공 등
- 항공 제작사: 한국항공우주산업(KAI), 한화에어로스페이스, LG넥스원, 베셀에어로스페이스, 아스트, 켄코아에어로스페이스, PNL, S&K항공 등
- 항공 MRO : 한국항공서비스(KAEMS), 켄코아에어로스페이스, 샤프에비에이션케이 등
- 지상조업: 한국공항, 아시아나에어포트, 샤프에비에이션케이 등
- 4년제 대학 편입 : 고려대학교, 경상국립대학교, 한국항공대학교, 국립한국교통대학교, 창원대학교, 전남대학교, 계명대학교 등

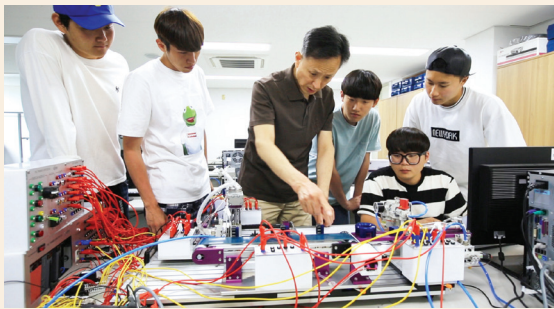
취득자격증

- 항공산업기사
- 전기산업기사
- 항공전기·전자정비기능사
- 기계설계산업기사
- 드론운용자격증(국토부)
- 드론조종자격증(국토부)



School of Firefighting & Electrical Engineering

현대와 미래사회의 성장동력 전기! 경상남도가 설립한 소방공무원 사관학부!



학부특징

- 소방설비(기계,전기) 및 전기(공사) 산업기사 자격증 취득 교육
- 신재생에너지, 공장자동화, 스마트 팜 전기분야 특화 교육
- 최신 소방 및 전기실습실을 통한 실무중심 교육
- 학부전용 소방공무원 및 기술자격증 대비 고시원 운영
- 전국 소방공무원 경채 응시 가능



주요취업처

- 한국전력공사, 한국수자원공사, 한국전력기술 등 전기관련 공사
- 경남소방본부, 부산소방본부, 창원소방본부 소방공무원
- KAI, 삼성전자, LG전자, LG디스플레이 등 대기업 기술직
- 소방 및 전기직 기술공무원 등
- 소방 및 전기시설 설계업체, 시공업체, 감리업체
- GS칼텍스, 현대오일뱅크, 삼성석유화학 등 석유화학기업의 소방직
- 대기업, 대형 시설물 및 초고층 빌딩 소방시설 관리책임자
- **경상국립대학교 관련학과 무시험 편입(전기공학과)**

전국 소방공무원 경채 응시 가능!

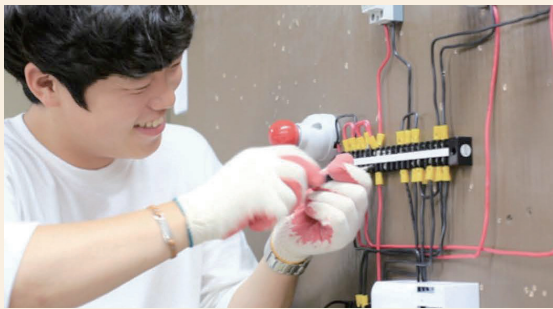
취득자격증

- 전기산업기사, 전기공사 산업기사
- 소방설비산업기사(전기분야)
- 소방설비산업기사(기계분야)
- 위험물산업기사, 산업안전관리자



School of Firefighting & Electrical Engineering

현대와 미래사회의 안전을 우리가 책임진다! 안전에 관한 모든 자격증 취득가능!



교육내용(학부소개)

- 산업안전산업기사, 건설안전산업기사, 전기(공사)산업기사, 소방설비산업기사(전기, 기계) 국가기술자격증 강의
- 자격증 취득 위주의 학원식 강의
- 자격증 취득을 위한 인터넷 등 비대면 강의 활용



주요취업처

- 중기업, 대기업 산업안전관리자 및 건설안전관리자
- 한국전력공사, 한국수자원공사, 한국전력기술 등 전기관련 공사
- 소방시설 설계업체, 시공업체, 감리업체
- 대기업, 대형 시설물 및 초고층 빌딩 소방시설 관리책임자
- 소방 및 전기직 기술공무원 등
- 다수 중견기업 전기기사, 전기공사기사등
- 현대, 삼성, LG, 대우해양조선 등 대기업

취득자격증

- 산업안전산업기사
- 소방설비산업기사(전기분야)
- 소방설비산업기사(기계분야)
- 전기산업기사
- 전기공사산업기사
- 건설안전산업기사

간호학과

학과 사무실 ☎ 055.254.2860

교수 연구실

☎ 055.254.2861~2868/2821



Dept. of Nursing

열정과 도전 정신 인성·창의력을 갖춘 간호사 양성



교육내용(학과소개)

- 이론적 기초지식 습득을 위한 교양 및 전공기초과정
- 간호수행능력 향상을 위한 전공심화 및 전공통합 실습과정
- 보건교사 양성을 위한 교직과정
- 평생지도교수제운영(입학~졸업후까지)
- 최첨단 강의실 및 실습실을 갖춘 간호관 완공



2020년도 하반기 간호교육인증평가
간호학 학사학위 프로그램 5년 인증획득
(2021.06.13.~2026.06.12.)

교원양성과정
(보건교사 2급) 승인



8년 연속 간호사 국가고시
100%합격

주요취업처 (2024년 2월 졸업생)

- 국립암센터
- 중앙보훈병원
- 동남권원자력병원
- 부산대학교병원
- 울산대학교병원
- 차병원
- 을지대학교병원
- 해운대백병원
- 마산의료원
- 경상국립대학교병원
- 창원경상국립대학교병원
- 간호장교 등

취득자격증

- 간호사면허증
- 보건교사(교직이수자)
- 미국심장협회 주관 BLS Provider이수증(기본심폐소생술)
- 대한심폐소생협회 KALS(한국전문소생술)
- 기타 전공관련 자격증



뷰티웰니스과

학과 사무실 ☎ 055.254.2870

교수 연구실

☎ 055.254.2871/2873



Dept. of BeautyWellness

내면 & 외면의 아름다움을 갖춘 항노화 전문 미용인 양성



교육내용(학과소개)

Hair Design, Skin Care, Make-up & Nail Art 분야, 교직, 교양 등으로 교과과정이 진행되며, 궁극적으로 이러한 분야가 하나로 통합되어 Total Beauty로 발전시켜 시대적 요구에 부응할 수 있는 미용인이 될 수 있도록 교육하고, 글로벌적인 지도자적 자질, 전공지식을 활용하여 지역사회에 봉사하는 다양한 프로그램 등을 개발함으로써 창의적이고 선도적인 뷰티전문인을 양성한다.

- 두피관리 및 헤어창작 과정 :

기초·응용헤어컷, 기초·응용파마실습, 기초·응용헤어컬러링, 모발 및 두피관리, 드라이 실습등

- 병원&뷰티 피부미용, 대체요법, 바디코디네이터 과정 :

경락 및 한방미용학, 기초·응용피부관리실습, 전신관리실습 등

- 메이크업 및 네일아트 과정 :

기초·응용 메이크업실습, 네일케어실습, 네일아트실습, 응용네일실습 등

- 창업 과정 :

현장실습, 창업임상헤어, 창업마사지사례 등

주요취업처

- 준오헤어, 이가자헤어비스, 제오헤어 등 브랜드 헤어샵
- 약손명가, 여리한다이어트, 피부과 병원 등 브랜드 피부관리샵
- 반디네일, 더젤 등 네일샵
- 대형화장품 회사 백화점 판매사원
- 개인 살롱 창업 지원

취득자격증

- 미용사 면허증(무시험/헤어,피부,네일,메이크업 토탈)
- 미용 고등학교 실기교사 자격증 ※ **경남소재 유일 무시험 발급 대학**
- 자격증 특강 및 응시료 지원
 - 서비스매니저 자격증
 - 두피모발제품분석상담사 자격증
 - 익스텐션(붙임머리) 자격증
 - 속눈썹연장(페이스아트) 자격증
- 미용관련 다양한 자격증 등



Dept. of Smart Return to Farm and Rural Affairs

풍요로운 귀농 귀촌인의 플랫폼, 생태 감수성으로 어우러진 조경·스마트팜 전문인 양성



교육내용(학과소개)

- 스마트팜과 귀농귀촌을 위한 조경 교육
- 성공적인귀농귀촌, 낭만적인 전원생활을 누리기 위한 필수적인 내용 학습
- 성인학습자 교육수요 대응 멀티트랙제 운영과 성인학습자 특성에 맞는 실습 위주의 수업 운영
- 스마트팜 : 스마트팜 기술을 적용하여 설계, 제작, 운영 최첨단 영농기법의 과학 영농 실현
- 조경관리 : 조경계획, 설계, 시공 능력 배양으로 조경초급기술자 양성
- 농업경영 : 효율적 농업경영에 대한 학습으로 농업소득 향상

[수업과정]

- 이론수업 (월~목) : 온라인수업
- 실습수업(금) : 야간수업
- 실습수업(토) : 주간수업(실습)
- 조경산업기사 : NCS기반 과정평가형 국가기술자격 (조경산업기사) 교육기관 지정

취득자격증

- 조경산업기사
- 시설원예산업기사
- 자연생태복원산업기사 등





Dept. of Smart Return to Farm and Rural Affairs

행복을 꿈꾸는 귀농 귀촌인의 요람, 4차산업과 함께하는 원예·6차산업 전문인 교육



교육내용(학과소개)

- 성공적인 귀농귀촌을 위한 원예, 농산업스타트업 분야 교육
- 식물보호에 관한 기술이론 및 지식을 가지고 적절한 방제방법을 선정하여 식물 생육의 최적 조건을 만드는 직무를 수행하는 인력 양성
- 스마트팜 : 스마트팜 기술을 적용하여 설계, 제작, 운영 최첨단 영농기법의 과학 영농 실현
- 원예관리 : 정원가꾸기·원예작물(채소, 과수, 화훼)의 재배와 이용기법 등에 관한 학습
- 농업경영 : 효율적 농업경영에 대한 학습으로 농업소득 향상, 농산업기술창업 능력 배양

[수업과정]

- 이론수업 (월~목) : 온라인수업
- 실습수업(금) : 야간수업
- 실습수업(토) : 주간수업(실습)
- 식물보호산업기사 취득반 운영

취득자격증

- 식물보호산업기사
- 원예기사
- 화훼장식산업기사
- 유기농업기사
- 시설원예산업기사
- 복지원예사



스포츠재활·운동관리과

학과 사무실 ☎ 055.254.2870

교수 연구실

☎ 055.254.2921,2923



Dept. of Sports Rehabilitation & Exercise Management

실무능력과 도전정신을 겸비한 스포츠재활·헬스케어 전문인력 양성



교육내용(학과소개)

스포츠재활·운동관리과는 건강운동관리사 및 전문·생활 스포츠 지도사 등의 자격증 취득 교육을 통해 스마트 피트니스 시대에 맞는 스포츠재활·헬스케어 전문 인력양성을 위한 교육을 하며, 운동처방실습실, 운동부하검사실, 필라테스실습실, 스포츠 트레이닝실 등을 갖추고 소수정예교육을 실시하여 전문적이고 체계적인 스포츠재활 및 스포츠운동관리 전문지도 인력을 양성

• 스포츠재활 분야

과학적 운동프로그램과 운동처방을 스포츠에 접목하여 건강상 문제점을 상담하고 교육할 수 있는 건강운동관리 운동처방 분야의 종합적인 스포츠재활케어 전문인 양성

• 운동관리분야

스포츠운동에 관한 과학적 이론지식을 교육하고 다양한 스포츠 실기능력을 갖추어 졸업 후에 헬스케어에 위한 지·덕·체를 겸비한 스포츠전문지도 인력 양성

주요취업처

- 스포츠센터 및 지방자치단체 스포츠센터
- 재활복지센터
- 스포츠산업시설, 요양시설
- 4년제 대학 스포츠관련학과 편입학
- 국민체력100인증센터
- 병원스포츠재활센터
- 창업(개인 스포츠센터 운영) 등



취득자격증

- 2급생활체육지도사(국가)
- 유소년스포츠지도사(국가)
- 스포츠경영관리사(국가)
- 응급처치법 강사
- 재활필라테스, 요가 자격증(민간) 등
- 2급장애인스포츠지도사(국가)
- 노인스포츠지도사(국가)
- 운동처방사(민간)
- 골프피트니스(민간)
- 2급전문스포츠지도사(국가)
- 건강운동관리사(국가)
- 스포츠 마사지(민간)
- 퍼스널트레이너(민간)



School of Social Welfare & Childcare Education



국·공립 / 민간 어린이집 교사 사회복지전담공무원 양성 취업걱정 NO!, 학업걱정 NO!, 학비걱정 NO!



교육내용(학과소개)

“보육교사 2급, 사회복지사 2급 국가자격증 2종 무시험 취득”

• 보육교사 2급

- 아동안전관리
- 보육학개론
- 보육교사론
- 보육과정
- 아동음악
- 아동수학지도
- 놀이지도
- 언어지도
- 영유아발달
- 아동권리와 복지
- 아동수학지도
- 영유아교수방법론 등 17개 교과목

• 사회복지사 2급

- 사회복지학개론
- 자원봉사론
- 가족복지론
- 노인복지론
- 사회복지조사론
- 청소년복지론
- 지역사회복지론
- 인간행동과 사회환경
- 사회복지법제와실천
- 사회복지정책론
- 사회복지실천기술론
- 사회복지실천론
- 사회복지행정론 등 17개 교과목

주요취업처

• 보육교사

국공립·민간 어린이집 : 함양 연꽃 어린이집, 하대 어린이집 등
초등 돌봄교사, 유치원 방과후 교사, 누리보조교사 등

• 사회복지사

- 사회복지공무원 : 지방자치 사회복지공무원 등
- 사회복지기관 : 드림스타트, 지역아동센터, 청소년문화센터, Wee센터 등

편입특전

국립창원대학교 사회복지학과 연계 무시험 편입

취득자격증

- 보육교사 2급, 사회복지사 2급 무시험전형 2종 국가자격증 취득
- 웃음치료, 심폐소생술, 노인돌봄생활지도사 등
- 구연동화, 풍선아트, 심리상담사 등

학과특성

- 2020 치매극복선도대학 선정 (사회복지보육학부-거창군 보건소)
- 전공동아리 활성화 :
Ace-intro (사회복지공무원 준비 전공동아리),
사랑나누미 (재능기부 및 자원봉사 전공동아리)
인지특!특! (치매예방지도사 자격증 취득 준비)

School of Social Welfare & Childcare Education

사회복지사 2급 과정 및 직업기초과정 운영을 통한 휴먼서비스 사회복지 전문인력 양성



교육목표

- 휴먼서비스 사회복지 전문인력 양성
 - 지역밀착형 복지교육 : 지역 복지기관 연동 교육과정 운영
 - 미래지향적 복지교육 : 차세대 복지 교육서비스 체계 구축

교육내용

- 전공교과
 - 사회복지학개론, 노인복지론, 지역사회복지론, 장애인복지론, 사례관리론, 사회복지행정론, 사회복지실천론, 사회복지실천기술론, 사회복지조사론, 사회복지정책론, 청소년복지론, 가족복지론, 자원봉사론, 인간행동과사회환경, 사회복지법제와실천, 사회복지현장실습
- 기초및핵심교양
 - 노인놀이지도, 노인건강지원, 상담기법, 재가노인복지, 노인생활지원, 통합복지실천 등
- 산학연계 심화교육
 - 사회복지현장에서 활용할 수 있는 민간자격증 취득 교과목
 - 우수 사회복지현장견학 및 사회복지 분야 전문가 초청 특강

주요 취업처

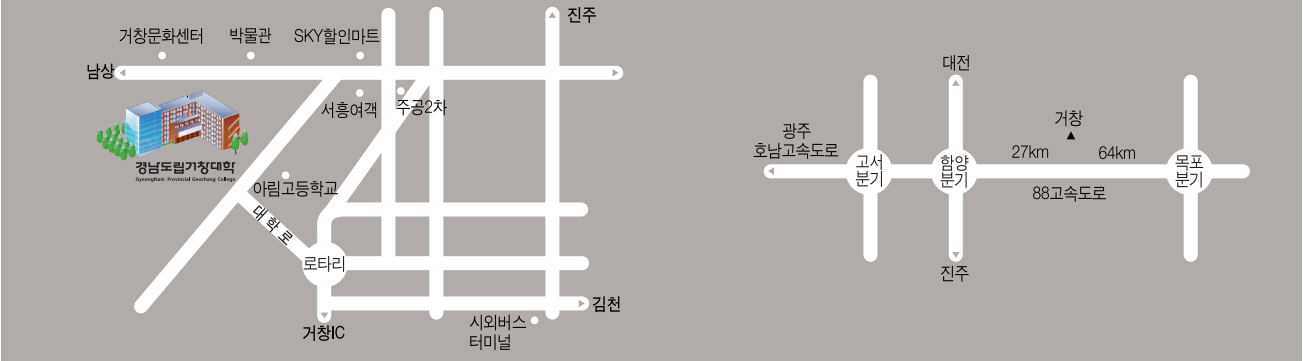
“초고령화 사회의 전망 좋은 직업, 일자리 경쟁력 상위 랭크”

- 사회복지전담공무원
- 사회복지 관련 시설 : 종합사회복지관, 노인복지회관, 자원봉사기관, 아동복지시설, 지역자활센터, 장애인복지시설, 다문화가족지원센터 등
- 초등학교 및 의료기관 : 지속교육으로 학교사회복지사, 의료사회복지사 취업 도전

취득자격증

- 국가 자격증: 사회복지사 2급
- 민간 자격증: 심리상담사, 미술심리 상담사 2급 과정, 심폐소생술, 노인돌봄생활지도사 등

Campus Map



01 1호관(본관)
Main Building(1)



02 2호관
Main Building 2



03 3호관
Main Building 3



04 4호관
Main Building 4



05 5호관
Main Building 5



06 실습동
Building of Practice



07 6호관
Building 6



08 자동차기술교육관
Automobile Technic Education Center



09 창업보육센터
Business Incubation Center



10 노천광장
Open Assembly Hall



11 생활관(열정관)
Dormitory



12 국제협력원
International Affairs Office



13 생활관(도전관)
Dormitory



14 대운동장
Playground



15 정문
Main Gate



16 평생교육센터
Life-long Education Center



www.gc.ac.kr

경상남도 거창군 거창읍 거창대학로 72 (대평리 1396)

Tel. 055-254-2762/2717 Fax. 055-254-2718