

2026학년도 한림성심대학교

신입생 모집 수시·정시 2·3·4년제

튼튼한 뿌리, 확실한 미래를 보장하는

# 취업하기 딱! 좋은 대학



한림성심대학교  
HALLYM POLYTECHNIC UNIVERSITY

# 두근두근! 나의 첫 발걸음

모두가 같은 길을 걷지 않아도 괜찮아요.

한림성심대학교는 당신만의 진로를 함께 찾아갑니다.  
현장 중심 교육, 맞춤형 커리어 설계, 그리고 진짜 나답게 성장하는 여정.

그 시작은, 지금 내딛는 작은 발걸음에서 시작됩니다.  
“취UP 레벨, UP”





# CONTENTS

## 목차 안내

<b>01 대학의 장점</b>	04
<b>02 학과소개</b>	06
인문사회계열	08
자연과학계열	14
공학계열	21
예체능계열	25
<b>03 자율전공학과 및 학부 안내</b>	28
<b>04 수시 · 정시모집안내</b>	30
모집학과 및 모집인원	32
입학전형 일정	35
원서접수 방법 및 유의사항	35
합격자 발표 및 등록	36
입학포기 및 환불	36
수험생 유의사항	36
전형별 지원자격 및 서류 제출	37
전형방법	39
[별표1] 가산점 부여 대상자	45
<b>05 4년제 대학 무시험 연계편입학 실적</b>	47
<b>06 대학안내</b>	50
장학 제도	50
학생 복지	53
2025년도 신입생 학과별 등록금	53
2025학년도 수시 및 정시 입시결과	54
학과별 취업률	56
대학 캠퍼스 안내	57
학교 오시는 길	57
입시 Q&A	58
학과 입학상담 안내	59

# 취업하기 딱! 좋은대학



내 꿈을 향한 여정, 성공취업이라는 목적지를 분명하게 상상해보세요.  
모든 가능성에 날개를 달아  
'위풍당당 취업의 길'로 진입하게 될 것입니다.

성공취업이 완성되는 '취업Planet' 한림성심대학교입니다.



## 02 서울·경기 60분

수도권지역과 가까운 대학

- 서울·경기에서 60분대에 통학 가능  
(서울춘천고속도로 및 경춘선 복선전철 운행)
- 용산역 ↔ 춘천역 고속전철(ITX 청춘) 개통
- 서울 옥수역, 왕십리역, 청량리역  
(ITX 청춘 정차)
- GTX-B노선(인천 ↔ 서울 ↔ 춘천) 개통 예정

## 01 교육부 대학평가 최고

정부로부터 경쟁력을 인정받은 대학

### 2012 ~ 2016

- 교육부 선정 세계적 수준의 전문대학(WCC) 선정
- 특성화 전문대학 육성사업 선정
- 대학 구조개혁평가 최고점수 A등급 선정

### 2017 ~ 2019

- 전문대학 비교과 입학전형 활성화 지원사업 선정
- 사회 맞춤형 산학협력선도전문대학(LINC+) 육성사업 선정

03

### 국가시험 전국 수석

전국 최고의 인재를 양성하는 대학

- ✓ 제59회 간호사 국가시험 전국 수석
- ✓ 제41회 방사선사 국가시험 수석
- ✓ 2015 강원도 공립유치원 임용후보자 선정 경쟁시험 수석
- ✓ 제52~53회 병원코디네이터시험 2년 연속 전국 수석
- ✓ 제58~63회 간호사 국가시험 6년 연속 100% 합격
- ✓ 제51~52회 치과위생사 국가시험 2년 연속 100% 합격

04

### 장학금 총 98억 원

1인당 장학금 391만 원(2024 정보공시 기준)

- ✓ **신입생입학장학금**  
(정원 내 첫학기 50%)
- ✓ 만 25세 이상 정원 내 만학도장학금
- ✓ ACE인재융합학부장학금
- ✓ 한림엘리트장학금
- ✓ 우애장학금, 어학우수장학금, 외국인장학금

05

### 학사학위 3·4학년 과정 개설

학사학위 전공심화과정을 운영하고 있는 대학

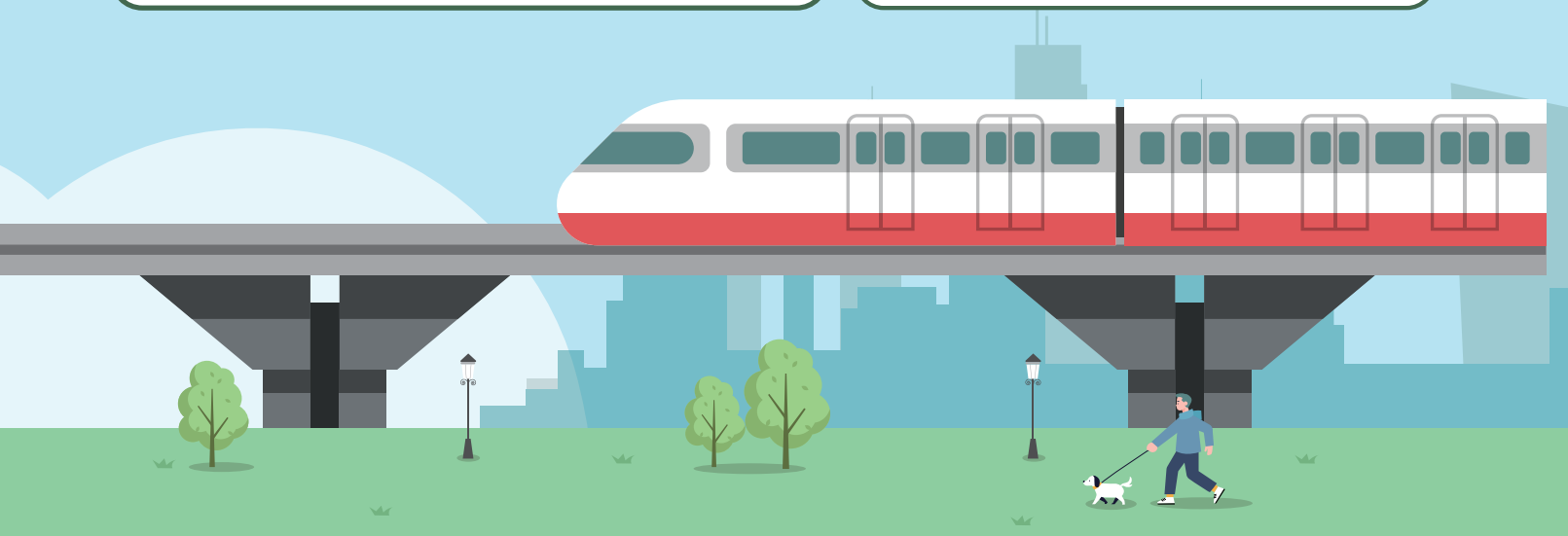
- ✓ 전문대학 졸업자, 전문대학 졸업자 중 산업체 근무자들에게 학사 학위 취득 기회 부여
- ✓ 일반대학 3~4학년 학사학위 전공심화 과정(야간) 설치 [2008 강원도 최초로 개설인가]
- ✓ 개설학과 : 디지털콘텐츠학과, 복지공공행정학과, 물리치료학과, 방사선학과, 유아교육학과, 의무행정학과

06

### 무시험 연계 편입학

강원대, 한림대 등 4개 대학과 협약 체결

- ✓ 강원대학교, 한림대학교, 연세대학교(미래) 강릉원주대학교와 무시험 연계 편입학 협약 체결
- ✓ 2025학년도 한림대학교 45명, 강원대학교 25명 합격



2020 ~ 2021

2022 ~

- 전문대학 혁신지원사업 ‘후진학선도전문대학(Ⅲ 유형)’ 선정
- 대학기본역량진단 자율개선대학 선정 (전문대학 혁신지원사업 I 유형)

- 3단계 산학협력 선도전문대학 육성사업(LINC3.0) 선정
- 고등직업교육거점지구(HIVE) 사업 선정
- 전문대학 기관평가인증 최종 심사결과 “인증” 획득 (인증 유효기간 : 2023.01.01. ~ 2026.02.28)
- 2025 강원 RISE 사업 선정

# 미래를 향한 비상! 한림성심대학교

내 인생의 꿈에 점화를 거는 시간!

당당한 취업을 향해 궤도에 진입하는 초고속 여정  
한림성심대학교에서 이제 더 멀리, 더 높이  
꿈을 현실로 만드는 여정이 시작됩니다.



## 02 학과소개

### 인문사회계열

● 사회복지과	08
● 유아교육과	09
● 자율전공학과	10
● 행정실무과	11
● ACE인재융합학부(야)	12
-디지털복지행정전공	12
-호텔관광전공	13

### 자연과학계열

● 바리스타제과제빵과	14
● 호텔조리과	15
● 간호학부	16
-간호학과	16
● 물리치료과	17
● 방사선과	18
● 의무행정과	19
● 치위생과	20



## 공학계열

- 디자인·건축·건설도시학부 21
  - 디자인전공 21
  - 건축전공 22
  - 건설도시전공 23
- 전기공학과 24

## 예체능계열

- 디지털콘텐츠학부 25
  - 실감형콘텐츠전공 25
  - 영상콘텐츠전공 26
- 레저스포츠과 27

# 사회복지과

Dept. of Social Welfare

#사회복지과 #사회복지사2급 #실무중심교육 #자격증취득 #복지전문가양성  
#연계편입 #학사학위전공심화과정



📍 한림성심대학교 대학본부 3층 4통합행정실 ☎ 033-240-9150

## 🔍 학과소개

- 사회복지과는 **현장 연계 교육을 통해 실무능력이 뛰어난 사회복지 전문인력을 양성**합니다.
  - 최근 급증하는 복지 욕구를 충족시키고 21세기 복지사회 실현에 기여하고자 사회복지관련 지식, 기술 가치를 사회 복지 현장과 연계하여 교육합니다.
- 졸업과 동시에 **사회복지사 2급 자격증 취득 및 건강가정사 자격과정 이수**가 가능합니다.
  - 사회복지학과 졸업 시 국가공인자격증인 사회복지사 2급을 자동으로 취득할 수 있으며, 건강가정사 자격 과정도 이수할 수 있습니다.
- 다양한 **민간자격증 취득**이 가능합니다.
  - 전공과 관련된 심리상담사2급, 레크리에이션지도사1급, 실버코칭상담사 민간자격증 취득이 가능합니다.
- **야간 학사학위 전공심화과정(복지공공행정학과)**을 통해 4년제 학사학위 취득이 가능합니다.
- 한림대학교 사회복지학과와 사회학과에 **무시험 연계편입 기회**가 있습니다.

## ☑️ 졸업 후 진로



### 사회복지 이용시설

복지관, 상담기관,  
지역아동센터, 재가복지센터,  
특수학교, 가족센터,  
자활센터, 장애인보호작업장 등



### 사회복지 생활시설

보육원, 청소년쉼터,  
장애인생활시설,  
노인요양원,  
노숙인 보호시설 등



### 사회복지 기관·단체

사회복지협의회, 청소년 상담  
복지센터, 노인/아동 보호전문기관,  
가정위탁지원센터, 성폭력가정폭력  
통합상담소, 장애인단체, NGO재단 등



### 각 지방자치 행정직

도청, 시청,  
행정복지센터 등의  
사회복지 전담 공무원



### 기타

한국사회복지사협회,  
청소년수련시설 등

## ☑️ 취득자격증

- 사회복지사 2급(국가)
- 레크리에이션지도사 1급(민간)
- 심리상담사 2급(민간)
- 건강가정사(국가)
- 실버코칭상담사(민간)
- 컴퓨터 관련 자격증(민간)

## ☑️ 2026학년도 모집인원

입학 정원	수시1차													수시2차		정시모집		
	정원 내						정원 외							정원 내		정원 내		정원의
	일반 전형	특별전형					전문대 이상 졸업자	농어촌 출신자	만학도 재적자	수급자 차상위	재외 국민	외국인	탈북자	일반 전형	특별 전형 학과 자체	일반전형		전문대 이상 졸업자
	일반고	특성 화고	지역 인재	학과 자체											수능 위주	학생부 위주		
38	20	8	8	-	-	★	-	★	-	-	★	★	2	-	-	-	-	

## ☑️ 2025학년도 입시결과

수시1차(학생부 등급)							수시2차(학생부 등급)					정시모집 (수능 백분위합)		정시모집(학생부 등급)			
일반전형		특별전형					일반전형		학과자체 특별전형			일반전형 (수능위주)		일반전형(학생부 위주)			
		일반고	특성화고	지역인재													
경쟁률	컷트 라인	경쟁률	컷트 라인	경쟁률	컷트 라인	경쟁률	컷트 라인	경쟁률	컷트 라인	경쟁률	컷트 라인	경쟁률	컷트라인 수능	학생부	경쟁률	컷트라인 수능	학생부
2.86	6.23	3.00	7.51	2.86	6.79	-	-	12.50	6.72	-	-	-	-	-	1.33	-	5.50

# 유아교육과 Dept. of Early childhood Education

#AI 대체불가 인간중심직업 #경력단절 걱정 NO #지속가능한 직업  
#재취업 유리 #강원권 최고의 유아교사 양성기관 #부속 한림유치원 운영



📍 한림성심대학교 유치원 2층 유아교육과 준비실 ☎ 033-240-9170/9176



## 🔍 학과소개

- 유아교육과는 **시로 대체할 수 없는** 감성 기반의 전문 직업 분야입니다.
  - 인간 중심의 돌봄과 상호작용이 핵심이 되는 교육 분야입니다.
- 유아교육과는 유능하고 따뜻한 **유아 전문 교사 양성을 목표로 3년제 교육과정**을 운영합니다.
  - 학생들은 전공 교과목 및 교직 교과목을 체계적으로 이수하여 유치원 2급 정교사 자격증과 보육교사 2급 자격증 취득이 가능합니다.
- 본 대학 **부속 한림유치원과의 긴밀한 연계**를 통한 **현장 연계 교육이 가능합니다.**
  - 학생들에게 현장 중심 수업과 교육실습의 기회를 폭넓게 제공함으로써, 실제 현장에서 필요한 교수·학습 역량과 올바른 교직관을 갖출 수 있도록 지원하고 있습니다.
- 유아교육과는 **성별에 관계없이** 인성과 감성, 전문성을 고루 갖춘 유아교사 양성을 목표로 합니다.
- 다양한 진로선택이 가능하고 **생애주기별 유연한 경력설계가 가능합니다.**
  - 중장기적으로 기관장(원장) 등으로의 경력확장이 가능하며, 경력 단절 후 재진입 시에도 이전 경력이 인정되는 안정적인 구조를 갖추고 있습니다.

## ☑️ 졸업 후 진로



**교육분야**  
국·공립 유치원 (병설초 유치원), 사립 유치원



**보육분야**  
국·공립어린이집, 직장어린이집, 법인 및 민간 어린이집



**관련 전문기관**  
유아교육진흥원, 유아종합지원센터



**각 시도교육청 장학사**  
강원특별자치도교육청, 경기도교육청, 세종특별자치시교육청 등



**관련 산업체**  
초등학교 방과후 교사, 놀이학교 및 학원, 출판사

## ☑️ 취득자격증

- 유치원 2급 정교사 자격증(교육부)
- 어린이책스토리텔러 자격증(민간)
- 우쿨렐레지도사 자격증(민간)
- 보육교사 2급 자격증(교육부)
- 영유아발달지도사 자격증(민간)

## ☑️ 2026학년도 모집인원

입학 정원	수시1차													수시2차		정시모집		
	정원 내						정원 외							정원 내		정원 외		
	일반 전형	특별전형				전문대 이상 졸업자	농어촌 출신자	만학도 재직자	수급자 차상위	재외 국민	외국인	탈북자	일반 전형	특별전형 학과 자체	일반전형		전문대 이상 졸업자	
일반고		특성 학교	지역 인재	학과 자체	수능 위주										학생부 위주			
46	37	3	3	-	-	1	-	3	-	-	-	-	3	-	-	-	-	

## ☑️ 2025학년도 입시결과

수시1차(학생부 등급)								수시2차(학생부 등급)				정시모집 (수능 백분위합)			정시모집(학생부 등급)		
일반전형	특별전형							일반전형	학과자체 특별전형	경쟁률	일반전형 (수능위주)		일반전형(학생부 위주)				
	일반고	특성학교		학과자체		일반전형 (수능위주)	일반전형(학생부 위주)										
경쟁률	컷라인	경쟁률	컷라인	경쟁률	컷라인	경쟁률	컷라인	경쟁률	컷라인	경쟁률	컷라인	수능	학생부	경쟁률	수능	학생부	
1.88	7.26	2.00	6.14	1.00	5.97	1.50	6.00	17.00	4.59	3.00	5.96	-	-	-	0.40	-	5.50

# 자율전공학과

Dept. of Liberal Studies

#2026학년도 신설학과 #학생의 적성과 소질에 맞는 #교과과정 이수  
#융합적 사고 가능 #창의적 인재 양성 #체계적 지도 #다양한 전공 선택 기회



📍 한림성심대학교 교수회관 3층 303호 ☎ 033-240-9234

## 🔍 학과소개

- 자율전공학과는 특정 학과를 미리 정하지 않고 **1학년 1학기 기초 교육과정**을 이수합니다.
  - 폭넓은 탐구와 학문적 탐색으로 학생의 적성에 맞는 전문 분야를 선택할 수 있는 시간 확보가 가능합니다.
- 학과 탐색을 통해 **1학년 2학기에 본인 적성에 맞는 학과**를 선택하여 졸업학위 수여가 가능합니다.
  - 창의적 사고, 자기주도 학습을 통해 다양한 전공 선택의 기회를 마련할 수 있습니다.
- 진로와 전공 결정이 어려운 학생을 위해 **전공 및 진로 탐색을 설계**할 수 있도록 지원합니다.
- 입학-졸업까지의 **체계적인 지도 및 전공별 교수 네트워크**를 지원합니다.

## ✅ 학과선택



**인문사회계열**  
사회복지과  
행정실무과  
ACE인재융합학부



**자연과학계열**  
바리스타제과제빵과  
호텔조리과  
의무행정과



**공학계열**  
디자인전공  
건축전공  
건설도시전공  
전기공학과



**예체능계열**  
실감형콘텐츠전공  
영상콘텐츠전공  
레저스포츠과

## ✅ 운영방식

	1학년 1학기	1학년 2학기
	<ul style="list-style-type: none"> <li>• 교양수업 및 여러 해당 학과들의 전공 수업 수강</li> <li>• 흥미, 역량에 맞는 학문 분야로 진로탐색 및 설계</li> </ul>	<ul style="list-style-type: none"> <li>• 1학년 2학기부터 원하는 전공을 선택</li> <li>• 상단 기재된 모든 학과 전공 선택 가능</li> </ul>

## ✅ 학과 FAQ

- Q.01**  
전공을 정해야 하는데 어떤 과를 선택해야 될지 모르겠어요.

➔ 폭넓은 탐구와 학문적 탐색으로 적성에 맞는 전문 분야 선택 시간을 충분히 확보할 수 있어요!

**Q.02**  
아직은 제가 어떤 걸 하고 싶은지 정하지 못했어요.

➔ 다문학적 교양 탐색으로 창의적인 사고력 향상이 가능하며, 다양한 학문을 경험할 수 있어요!

**Q.03**  
여러 학과에 흥미가 있어서 전공을 선택하는 게 고민이 돼요.

➔ 창의적 사고, 자기주도 학습을 통해 유연하고 다양한 전공 선택의 기회를 마련할 수 있어요!

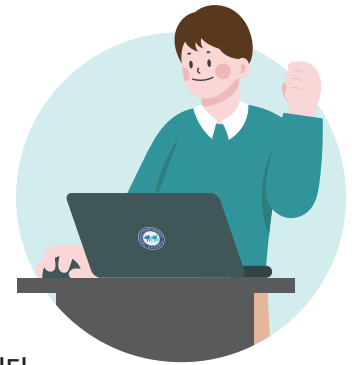
## ✅ 2026학년도 모집인원

입학 정원	수시1차												수시2차		정시모집		
	정원 내					정원 외							정원 내		정원 외		
	일반 전형	특별전형				전문대 이상 졸업자	농어촌 출신자	만학도 재직자	수급자 차상위	재외 국민	외국인	탈북자	일반 전형	특별전형 학과 자체	일반전형		전문대 이상 졸업자
일반고		특성 학교	지역 인재	학과 자체	수능 위주										학생부 위주		
16	13	-	-	-	-	★	-	★	-	-	★	★	3	-	-	-	-

# 행정실무과

Dept. of Public Administration

#행정실무과 #사무행정전문가 #실무중심교육 #융합인재양성 #전통있는 학과  
#세무회계융합 지식 #금융기관취업



📍 한림성심대학교 대학본부 3층 4통합행정실 ☎ 033-240-9120

## 🔍 학과소개

- 행정실무과는 지역사회 발전에 공헌하는 실무능력 중심의 사무행정 전문가를 양성합니다.
  - 행정실무과는 1989년 학과개설 이래 지역사회 발전에 공헌하는 수많은 공무원을 배출한 전통있는 명문학과입니다.
- 세무·회계 교육과정을 융합하는 전공교육을 통해 융합인재를 배출하고 있습니다.
  - 사무행정 업무에 필수적인 세무·회계 교육과정을 융합하는 전공교육 운영을 통해 사무행정과 세무회계 지식을 모두 갖춘 융합인재를 양성합니다.
- 많은 졸업생들이 다양한 진로분야로 진출하여 역량 발휘를 하고 있습니다.
  - 행정실무과는 많은 졸업생이 공무원(일반행정, 교육행정, 경찰, 소방) 및 군무원 등 공공분야와 농협, 새마을금고, 보험회사 등의 금융기관과 로펌, 법무사 사무소, 일반 기업체 등에 진출하여 역량을 발휘하고 있습니다.

## ✅ 졸업 후 진로



### 금융기관

새마을금고,  
NH농협,  
지역산림조합,  
신용협동조합



### 공공기관

도청, 시청, 군청,  
교육청, 지자체,  
출자·출연기관,  
소방서, 경찰서



### 교육기관

강원대학교,  
한림대학교,  
한림성심대학교,  
춘천교육대학교



### 일반기업

강원도민일보,  
LG전자춘천서비스,  
(주)인컴즈, (주)세경



## ✅ 취득자격증

전공자격증	전산자격증	회계자격증	기타
행정사, 행정관리사, 정책분석평가사, 사회조사분석사	컴퓨터활용능력, 워드프로세서, MOS 자격증 (Excel, Powerpoint)	FAT 자격증, 전산회계자격증	토익, 한국사, 문서실무사자격증 등

➡ 자격증 취득률 : MOS Excel(69.2%, 응시인원 중 100%) \*2023년 기준

## ✅ 2026학년도 모집인원

입학 정원	수시1차													수시2차		정시모집		
	정원 내						정원 외							정원 내		정원 외		
	일반 전형	특별전형					전문대 이상 졸업자	농어촌 출신자	만학도 재적자	수급자 차상위	재외 국민	외국인	탈북자	일반 전형	특별전형 학과 자체	일반전형		전문대 이상 졸업자
		일반고	특성 학교	지역 인재	학과 자체													
30	21	-	2	-	-	★	-	★	-	-	★	★	7	-	-	-	-	

## ✅ 2025학년도 입시결과

수시1차(학생부 등급)								수시2차(학생부 등급)				정시모집 (수능 백분위합)		정시모집(학생부 등급)					
일반전형		특별전형						일반전형		학과자체 특별전형		일반전형 (수능위주)		일반전형(학생부 위주)					
		일반고		특성학교		학과자체													
경쟁률	컷라인	경쟁률	컷라인	경쟁률	컷라인	경쟁률	컷라인	경쟁률	컷라인	경쟁률	컷라인	경쟁률	컷라인	수능	학생부	경쟁률	컷라인	수능	학생부
1.57	5.93	-	-	1.00	4.07	-	-	5.20	9.00	-	-	-	-	-	-	1.60	55	5.94	

# ACE인재 융합학부(야) Dept. of Digital Welfare Administration

· 디지털복지행정전공 ·

#실무능력 향상 #인성 겸비 #유능한 사회복지사 양성 #2년제 야간과정 #21세기 디지털 시대 맞춤형 인재 양성 #디지털 활용 능력



📍 한림성심대학교 대학본부 3층 5통합행정실 ☎ 033-240-9180

## 🔍 학과소개

- 디지털복지행정전공은 2년제 야간과정으로 유능한 사회복지사 양성을 목표로 하고 있습니다.
  - ACE인재융합학부 디지털복지행정전공은 2년제 야간과정으로 21세기 디지털 시대가 요구하는 사회복지 마인드를 기초로 실무에 강하고 디지털 활용 능력을 갖춘 유능한 사회복지사를 양성합니다.
- 온&오프라인 수업 병행 운영 및 신입생 전원 전학기 장학금 지급으로 학생들의 밝은 미래를 응원합니다.
  - 주 2일 오프라인 캠퍼스 수업을 기본으로 온라인 수업을 병행하여 운영하며, 신입생 전원 전학기 장학금 지급으로 여러분의 밝은 미래를 힘차게 응원합니다.

01
👉
사회복지 교육

02
💡
창업 및 상담 교육

03
💻
디지털 활용 교육

실무 능력+인성  
유능한 사회복지사 양성

- 01 공공과 민간 부문에서 진행되는 사회복지의 변화와 혁신에 대응할 수 있도록 기초 이론과 현장실무 교육
- 02 사회복지시설을 창업하거나 운영하기 위한 행정 프로세스, 상담 실무, 운영 노하우 등 교육
- 03 복지행정에 필요한 다양한 디지털 활용 실습을 통해 트렌드 변화에 대응할 수 있도록 교육

## ✅ 졸업 후 진로



### 사회복지 시설

가족센터, 지역아동센터, 보육원, 청소년쉼터, 요양병원 등



### 사회복지 기관·단체

사회복지재단, 사회공헌단체



### 지방공무원

도청, 시청, 주민센터 등의 사회복지직 공무원



### 창업

사회복지 시설 창업 및 운영



### 편입학 및 진학

한림성심대 복지공공행정학과 (야간 3,4학년 학사학위 과정)진학 및 4년제 대학 편입학

## ✅ 취득자격증

- 사회복지사 2급
- 심리상담사
- 실버인지능력지도사
- 레크리에이션지도사
- 실버코칭상담사

## ✅ 2026학년도 모집인원

입학 정원	수시1차												수시2차		정시모집		
	정원 내					정원 외							정원 내		정원 내		정원의외
	일반 전형	특별전형				전문대 이상 졸업자	농어촌 출신자	만학도 재적자	수급자 차상위	재외 국민	외국인	탈북자	일반 전형	특별전형 학과 자체	일반전형		전문대 이상 졸업자
일반고	특성 학교	지역 인재	학과 자체	수능 위주	학생부 위주												
30	28	-	-	-	-	★	-	★	-	-	★	★	2	-	-	-	-

## ✅ 2025학년도 입시결과

수시1차(학생부 등급)								수시2차(학생부 등급)				정시모집 (수능 백분위합)			정시모집(학생부 등급)		
일반전형		특별전형						일반전형		학과자체 특별전형		일반전형 (수능 위주)			일반전형(학생부 위주)		
		일반고		특성학교		학과자체											
경쟁률	컷라인	경쟁률	컷라인	경쟁률	컷라인	경쟁률	컷라인	경쟁률	컷라인	경쟁률	컷라인	수능	학생부	경쟁률	컷라인		
1.00	8.07	-	-	-	-	-	-	4.50	8.60	-	-	-	-	1.33	-	8.00	

# ACE인재 융합학부(야) Dept. of Hotel Tourism

· 호텔관광전공 ·

#호텔관광산업 #경쟁력 #최고의 서비스 전문가 양성 #2년제 야간과정 운영  
#신입생 전원 장학금 지급 #차별화된 맞춤형 학과 교육 과정



한림성심대학교 대학본부 3층 5통합행정실 033-240-9180

## 🔍 학과소개

- 호텔관광전공은 2년제 야간과정으로 온&오프라인 수업을 병행하여 운영합니다.
  - ACE인재융합학부 호텔관광전공은 2년제 야간과정으로 주 2일 오프라인 캠퍼스 수업을 기본으로 온라인 수업을 병행하여 운영합니다.
- 신입생 전원 전학기 장학금 지급으로 여러분의 밝은 미래를 힘차게 응원합니다.
- 우리나라 최고의 호텔과 리조트 관광산업체와의 산·학 협약을 통한 차별화된 맞춤형 학과 공동 교육을 운영합니다.
  - 호텔관광전공은 우리들의 새로운 역량을 개발하고 나갈 수 있는 교육을 위해 우리나라 최고의 호텔과 리조트 관광 산업체와의 산·학 협약을 통한 차별화된 맞춤형 학과 공동 교육 과정 개발을 운영합니다.
- 이론과 실무를 겸비한 호텔리어와 관광서비스 전문가를 양성하는 최고의 학과입니다.

## ✅ 졸업 후 진로



**호텔서비스**  
호텔관리사,  
호텔경영사



**와인소믈리에**  
조주기능사,  
전통주관리사,  
전통차관리사



**바리스타**  
바리스타,  
핸드드립



**개발**  
커피관련 상품 개발,  
여행상품 개발



**편입학**  
4년제 대학  
관련학과 편입학 및  
사이버 대학교 3학년 편입

## ✅ 취득자격증

- 호텔서비스사 ● 호텔관리사 ● 호텔경영사 ● 외식경영관리사 ● 바리스타1·2급 ● 전통주관리사
- 핸드드립 ● 와인소믈리에 ● 조주기능사 ● 객실관리사 ● 서비스평가사 ● 푸드코디네이터1·2급
- 전통차관리사

## ✅ 자주하는 질문 FAQ

### Q.01

호텔관광전공은 어떤 학생에게 적합하나요?

- ▶ 호텔, 관광, 외식 분야에서 일하고 싶거나 창업에 관심 있는 학생, 서비스 전문가로 성장하고자 하는 학생에게 적합합니다.

### Q.02

수업은 주중에 매일 있나요?

- ▶ 주 2일 오프라인 수업과 온라인 수업을 병행하는 2년제 야간과정으로, 직장인도 병행 가능합니다.

### Q.03

자격증은 꼭 따야만 하나요?

- ▶ 졸업 요건은 아니지만, 대부분의 학생이 실무 역량 강화를 위해 호텔서비스사, 바리스타, 소믈리에 등 자격증을 취득합니다.

### Q.04

졸업 후 어디에 취업할 수 있나요?

- ▶ 호텔신라, 롯데호텔, 리조트·이벤트 기업, 커피 전문점(스타벅스 등), 골프클럽, 외식 창업 등 다양한 분야로 진출 가능합니다.

# 바리스타제과제빵과 Dept. of Barista & Patisier

#바리스타 #제과제빵 #융복합전공 #실습위주 교육 #실무능력 강화 #양조과정  
#커피와 빵의 향기가 어우러지는 세상!



한림성심대학교 본관 3층 5통합행정실 033-240-9280

## 🔍 학과소개

- 바리스타제과제빵과는 3가지의 전공을 융·복합한 학과로 실습 위주의 교육을 실시합니다.
  - 바리스타제과제빵과는 1)커피&티 2)제과제빵 3)양조과정(하우스와인·수제맥주·전통주·카테일)을 융복합한 전공으로 실습위주의 교육을 실시하고 있습니다.
- 실무능력 강화를 위한 교육과정 운영을 통해 차별화된 식음료서비스 전문인재를 양성합니다.
  - 기초이론과 현장실무 교육을 통해 학생들의 실무능력을 강화하여 차별화된 식음료서비스 전문인재를 양성하고자 노력하고 있습니다.
- 다양한 관련 대회 및 산업체 견학 및 부스 체험 기회가 있습니다.
  - 커피, 제과제빵, 양조 관련 산업체 체험 및 견학 기회를 조성하고 있으며, 이뿐만 아니라 해당 분야 관련 대회 및 축제 부스에 참가하여, 학생들이 보다 다양한 경험을 할 수 있는 기반을 마련하고자 노력하고 있습니다.

## ☑️ 졸업 후 진로



**카페 및 파티시에**  
카페 220볼트



**식음 서비스 분야**  
엘리시안 강촌



**바리스타 전문 분야**  
주식회사 쿼드



**프론트 및 하우스키핑**  
대명리조트



**창업**  
커피하우스,  
베이커리 카페,  
소호(SOHO)창업 등

## ☑️ 취득자격증

- 바리스타 1·2급
- 로스트마스터
- 케이크디자이너
- 와인소믈리에
- 홈카페마스터
- 제과·제빵기능사
- 초콜릿마스터
- 전통주제조사
- 커피지도사 1·2급
- 제과·제빵산업기사
- 베이킹마스터
- 티마스터
- CS지도사

## ☑️ 2026학년도 모집인원

입학 정원	수시1차													수시2차		정시모집		
	정원 내						정원 외							정원 내		정원 외		
	일반 전형	특별전형				전문대 이상 졸업자	농어촌 출신자	만학도 재적자	수급자 차상위	재외 국민	외국인	탈북자	일반 전형	특별 전형 학과 자체	일반전형		전문대 이상 졸업자	
일반고		특성 화고	지역 인재	학과 자체	수능 위주										학생부 위주			
45	34	3	5	-	-	★	-	★	-	-	★	★	2	-	-	1	-	

## ☑️ 2025학년도 입시결과

수시1차(학생부 등급)								수시2차(학생부 등급)				정시모집 (수능 백분위합)			정시모집(학생부 등급)				
일반전형		특별전형						일반전형		학과자체 특별전형		일반전형 (수능위주)			일반전형(학생부 위주)				
		일반고		특성화고		지역인재													
경쟁률	컷 라인	경쟁률	컷 라인	경쟁률	컷 라인	경쟁률	컷 라인	경쟁률	컷 라인	경쟁률	컷 라인	경쟁률	컷 라인	수능	학생부	경쟁률	컷 라인	수능	학생부
3.00	5.89	1.50	6.27	2.83	5.95	-	-	7.00	7.40	-	-	-	-	-	-	0.40	-	-	7.64

# 호텔조리과

Dept. of Hotel Chef

#잘 배운 요리기술 #평생행복 #노후안심 #기술 #건강 #경제적 자유  
#제대로 배운 요리 하나로 평생 건강과 경제적 자유 실현!



📍 한림성심대학교 본관 3층 5동합행정실 ☎ 033-240-9110

## 🔍 학과소개

- 호텔조리과는 역사와 전통이 있는 학과로 졸업생 다수가 세계 각지에서 활동을 하고 있습니다.
  - 1988년 국내 최초로 개설된 학과로 졸업 선배 다수가 교수, 요리학원장, 요리강사, 영양사, 오너셰프, 특급호텔 셰프, 미슐랭 스타셰프, 흑백요리사 프로그램 출연 등 세계 각지에서 활동하고있습니다.
- 관련 분야 집중 교육을 통해 유능한 전문 조리인 양성을 목표로 하고 있습니다.
  - 기초조리기술, 서양조리, 한식조리, 제과제빵, 바리스타, 창업, 메뉴 개발 등을 집중교육함으로써 전문조리인을 양성합니다.
- 현장 중심 실무교육을 통해 다양한 역량을 키울 수 있도록 합니다.
  - 특급호텔 출신의 현장경력이 풍부한 교수진이 겸임교수, 강사로서 현장중심 실무교육을 진행하며, 훌륭한 선배와 산업체 전문가 특강, 전공 및 창업 동아리 활동, 요리대회 참가 등을 통해 다양한 역량을 키울 수 있도록 돕고 있습니다.
- 넓은 진로 선택의 폭으로 정년 및 금전적 걱정 없이 경제적 자유를 누리며 사는 삶을 이룰 수 있습니다.
  - 호텔, 리조트, 골프장, 유람선 셰프, 요리강사, 교수 등 전문직으로 일하거나, 창업을 통해 정년 및 금전적 걱정 없이 경제적 자유를 누릴 수 있습니다.

## ☑️ 졸업 후 진로



### 산업체

호텔·골프장·리조트셰프,  
호화유람선 조리사,  
외식전문 브랜드,  
단체급식 조리사



### 교육직

조리과·직업전문학교 교수,  
요리학원·고등학교 교사,  
쿠킹스튜디오 및  
쿠킹클래스 운영



### 해외취업

재외공관·호화유람선·  
남극연구소·외국 호텔 셰프,  
호주, 캐나다, 뉴질랜드 등  
해외진출



### 공무원 및 준공무원

교정직(기술교도소조리  
교육관) 공무원 연수원,  
관공서 구내식당, 재외공관 셰프,  
농진청, 농업기술센터



### 창업

신규브랜드 론칭,  
외식업 창업,  
프랜차이즈 창업,  
요리공방, 학원 창업,

## ☑️ 취득자격증

- 한식조리기능사
- 양식조리기능사
- 제빵기능사
- 제과기능사
- 소스마스터자격증
- 한식조리산업기사
- 양식조리산업기사
- 바리스타자격증

## ☑️ 2026학년도 모집인원

입학 정원	수시1차												수시2차		정시모집		
	정원 내						정원 외						정원 내		정원 외		
	일반 전형	특별전형					전문대 이상 졸업자	농어촌 출신자	만학도 재적자	수급자 차상위	재외 국민	외국인	탈북자	일반 전형	특별 전형	일반전형	
일반고		특성 학교	지역 인재	학과 자체	수능 위주	학생부 위주											
32	23	5	3	-	-	★	-	★	-	-	★	★	1	-	-	-	-

## ☑️ 2025학년도 입시결과

수시1차(학생부 등급)								수시2차(학생부 등급)				정시모집 (수능 백분위합)		정시모집(학생부 등급)			
일반전형		특별전형						일반전형		학과자체 특별전형		일반전형 (수능위주)		일반전형(학생부 위주)			
		일반고		특성학교		학과자체											
경쟁률	컷 라인	경쟁률	컷 라인	경쟁률	컷 라인	경쟁률	컷 라인	경쟁률	컷 라인	경쟁률	컷 라인	수능	학생부	경쟁률	컷라인		
2.45	6.10	2.20	7.38	2.67	6.69	0.50	6.58	8.00	6.42	-	-	-	-	-	0.60	-	6.35

# 간호학부

Dept. of Nursing Science

#전문간호인재 양성 #국제간호취업 #간호사의미래 #취업연계교육 #보건복지 전문가 #현장중심교육 #재단병원실습 #인간중심 간호교육 #간호실습강화



📍 한림성심대학교 대학본부 2층 제3통합행정실 ☎ 033-240-9460

## 🔍 학과소개

- **간호학부는 일송재단 산하의 5개 재단병원과 연계 실습 및 취업 특전을 지원합니다.**
  - 간호학부는 일송재단 산하의 5개 재단 병원(한림대학교성심병원, 한림대학교한강성심병원, 한림대학교강남성심병원, 한림대학교춘천성심병원, 한림대학교동탄성심병원)이 전공교육, 임상실습, 취업 특전 등을 지원하고 있습니다.
- **우수한 교육환경과 취업여건을 확보하고 매년 성장하고 있습니다.**
  - 4주기 간호교육인증평가에서 5년 인증을 받았으며, 최첨단 시청각 기자재가 구비된 강의실과 실습실, 시뮬레이션 센터 등 우수한 교육환경을 갖추고 학생의 교육 만족을 최우선으로 합니다. [(재)한국간호교육평가원 간호교육인증평가 간호학 학사학위 프로그램 5년 인증 획득(2024.12.12.~2029.12.11.)]
- **59회 간호사국가시험 수석을 배출할 정도로 탁월한 교육체계를 보유하고 있습니다.**
- **평생지도교수제로 우수한 간호사로 성장하도록 돕고 있습니다.**
  - 평생지도교수제로 학생과 교수가 상호존중과 소통을 지향하는 공동체 안에서 우수한 간호사로 성장하도록 돕고 있습니다.

## ☑️ 졸업 후 진로



### 간호직

병원간호사, 전문간호사  
특수분야 간호사



### 산업체

사업장 간호사,  
보건관리자 등



### 교육자 및 연구원

교수,  
보건의료기관 연구원



### 공무원

보건직 공무원, 교정간호사  
119구급대, 간호장교,  
법의간호사 등



### 해외취업

호주, 미국, 캐나다  
간호사 면허 취득 후  
취업

## 주요 취업처

서울대학교병원, 분당서울대학교병원, 서울아산병원, 삼성서울병원, 강북삼성병원, 신촌세브란스병원, 강남세브란스병원, 고대 안암병원, 고대구로병원, 서울성모병원, 은평성모병원, 여의도성모병원, 한양대학교병원, 구리한양대병원, 경희대학교병원, 강동 경희대학교병원, 서울순천향대학병원, 국립암센터, 구리한양대병원, 한림대학교성심병원, 강남성심병원, 동탄성심병원, 춘천성심병원, 한강성심병원, 강동성심병원, 강원대학교병원, 원주세브란스기독병원, 가천길병원, 강릉아산병원, 의정부성모병원 등

## ☑️ 취득자격증

● 간호사 면허증

● 심폐소생술 관련 수료증(BLS, KBLs) 등

## ☑️ 2026학년도 모집인원

입학 정원	수시1차												수시2차		정시모집		
	정원 내					정원 외							정원 내		정원 외		
	일반 전형	특별전형				전문대 이상 졸업자	농어촌 출신자	만학도 재적자	수급자 차상위	재외 국민	외국인	탈북자	일반 전형	특별 전형 학과 자체	일반전형		전문대 이상 졸업자
일반고		특성 학교	지역 인재	학과 자체	수능 위주										학생부 위주		
164	39	85	-	25	5	34	16	8	5	2	★	★	-	-	10	-	15

## ☑️ 2025학년도 입시결과

수시1차(학생부 등급)								수시2차(학생부 등급)				정시모집 (수능 백분위합)			정시모집(학생부 등급)		
일반전형		특별전형						일반전형		학과자체 특별전형		일반전형 (수능 위주)			일반전형(학생부 위주)		
		일반고	학과자체		지역인재												
경쟁률	컷 라인	경쟁률	컷 라인	경쟁률	컷 라인	경쟁률	컷 라인	경쟁률	컷 라인	경쟁률	컷 라인	수능	학생부	경쟁률	컷라인		
14.35	3.70	9.36	4.07	1.50	5.17	4.32	4.42	8.00	6.42	-	-	20.7	253	4.19	-	-	-

# 물리치료과

Dept. of Physical Therapy

#물리치료\_융복합\_인재양성 #보건의료전문가 #현장중심교육 #취업연계교육  
#근거중심교육 #임상실습 강화 #인성중심 물리치료교육



📍 한림성심대학교 대학본부 2층 1 통합행정실 ☎ 033-240-9330

## 🔍 학과소개

- 물리치료과는 일송재단 산하의 5개 재단병원을 모체로 두고 있습니다.
  - 물리치료과는 일송재단 산하의 5개 재단 병원(한림대학교성심병원, 한림대학교한강성심병원, 한림대학교강남성심병원, 한림대학교춘천성심병원, 한림대학교동탄성심병원)을 모체로 두고 있습니다.
- 생명의료복지분야에서 전문성을 갖춘 물리치료사 양성을 목표로 합니다.
- 국민 건강 증진과 국가 및 지역사회 발전에 기여할 수 있는 건전한 인격과 봉사정신을 갖춘 인재를 양성합니다.
- 학생 중심 교육 강화를 통해 21세기 보건의료 교육을 선도하는 창의 융합형 물리치료사 양성을 목표로 합니다.

## ☑️ 졸업 후 진로



**의료 분야**  
대학병원 및 종합병원, 준종합병원, 한방병원, 노인재활병원 등



**재활의료 분야**  
장애인복지관, 노인복지관 재활원, 양로원, 경로원, 치매센터, 호스피스 등



**스포츠 분야**  
프로 및 아마추어 스포츠 구단 트레이너, 운동처방실, 각종 스포츠 연구소 등



**공직**  
보건소, 보건직 공무원, 보건직 군무원, 건강보험심사평가원 등



**산업보건 분야**  
산업체 건강관리, 의무실 등



## ☑️ 취득자격증

● 물리치료사 면허증

● 심폐소생술 관련 자격증(BLS, KBLs) 등

## ☑️ 2026학년도 모집인원

입학 정원	수시1차													수시2차		정시모집		
	정원 내						정원 외							정원 내		정원 외		
	일반 전형	특별전형					전문대 이상 졸업자	농어촌 출신자	만학도 재직자	수급자 차상위	재외 국민	외국인	탈북자	일반 전형	특별전형 학과 자체	일반전형		전문대 이상 졸업자
일반고		특성 학교	지역 인재	학과 자체	수능 위주	학생부 위주												
50	10	35	-	-	-	-	5	2	5	2	★	★	-	-	5	-	5	

## ☑️ 2025학년도 입시결과

수시1차(학생부 등급)								수시2차(학생부 등급)				정시모집 (수능 백분위합)			정시모집(학생부 등급)		
일반전형		특별전형						일반전형		학과자체 특별전형		일반전형 (수능위주)			일반전형(학생부 위주)		
		일반고		학과자체		지역인재											
경쟁률	컷라인	경쟁률	컷라인	경쟁률	컷라인	경쟁률	컷라인	경쟁률	컷라인	경쟁률	컷라인	수능	학생부	컷라인	수능	학생부	
16	3.95	7.00	4.39	-	-	-	-	-	-	-	-	17.6	260	5.10	-	-	-

# 방사선과

Dept. of Radiological Science

#임상실습중심교육 #방사선전문인력 양성 #학사학위연계과정 #의료기술현장 역량강화 #취업과 진학을 함께! #강원지역을 넘어 전국 보건의료 현장 선도!



📍 한림성심대학교 대학본부 2층 1통합행정실 ☎ 033-240-9350

## 🔍 학과소개

- 방사선과는 첨단 장비 활용 및 실습 교육을 통해 실무역량을 갖춘 전문 방사선사를 양성합니다.
  - 방사선과는 학생들이 첨단 의료영상장비를 활용한 진단 및 치료 기술을 배우고, 임상실습을 통해 실무역량을 갖출 수 있도록 합니다.
- 다양한 영상의학 분야의 이론과 실습을 체계적으로 교육하고 있습니다.
  - CT, MRI, 초음파, 핵의학, 방사선치료 등 다양한 분야를 교육하고 있습니다.
- 대학 부속병원 및 협력기관에서의 실습 교육을 통해 현장 적응력과 전문성을 강화합니다.
- 졸업 후 연구와 교육 분야, 공공기관, 산업체 등 다양한 성장 기회와 폭넓은 진로 선택이 가능합니다.
  - 졸업 후에는 방사선사 국가시험을 통해 면허를 취득할 수 있으며, 보건의료기관, 의료기기산업체, 공공기관 등 다양한 분야로 진출이 가능합니다. 또한 학사학위 전공심화과정을 통해 4년제 학사학위 취득 및 대학원 진학도 가능하며, 임상은 물론 연구와 교육 분야에서도 성장할 수 있는 폭 넓은 진로가 열려있습니다.

## ☑️ 졸업 후 진로



### 의료기관

치과 및 의원, 종합검진센터, 응급의료센터



### 보건기관

보건직 국가공무원 (보건소, 보건기술직, 군무원, KDFR 등), 의학연구소



### 산업기관

국내외 방사선 의료장비 및 의료기기업체, 산업체 의무실, 결핵협회 및 국민건강보험공단



### 의료장비 엔지니어

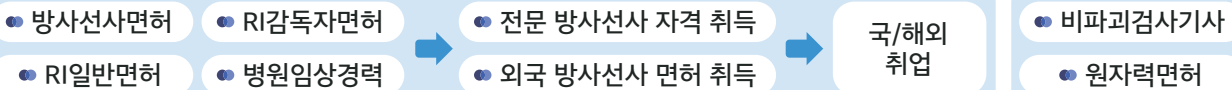
의료영상 및 의료기기 관련 업체 등



### 주요 취업처

의료기관의 영상의학과, 방사선종양학과, 핵의학과, 임상초음파사, 종합검진센터

## ☑️ 취득자격증



## ☑️ 2026학년도 모집인원

입학 정원	수시1차												수시2차		정시모집		
	정원 내					정원 외							정원 내		정원 외		
	일반 전형	특별전형				전문대 이상 졸업자	농어촌 출신자	만학도 재적자	수급자 차상위	재외 국민	외국인	탈북자	일반 전형	특별전형 학과 자체	일반전형		전문대 이상 졸업자
40	10	24	-	-	3										4	4	

## ☑️ 2025학년도 입시결과

수시1차(학생부 등급)								수시2차(학생부 등급)				정시모집 (수능 백분위합)			정시모집(학생부 등급)				
일반전형		특별전형						일반전형		학과자체 특별전형		일반전형 (수능위주)			일반전형(학생부 위주)				
		일반고		특성화고		학과자체													
경쟁률	컷트 라인	경쟁률	컷트 라인	경쟁률	컷트 라인	경쟁률	컷트 라인	경쟁률	컷트 라인	경쟁률	컷트 라인	경쟁률	컷트 라인	수능	학생부	경쟁률	컷트 라인	수능	학생부
13.6	3.59	6.67	3.92	-	-	4.67	5.71	-	-	-	-	16.0	264	5.18	-	-	-	-	-

# 의무행정과

Dept. of Medical Care and Hospital Administration

#보건의료전문가 #보건의료정보관리사 #병원행정 #원무행정 #의료정보관리  
#보건의료데이터관리 #의료데이터전문가 #병원정보시스템실습 #의료IT전문



한림성심대학교 대학본부 2층 2통합행정실 033-240-9090

## 학과소개

- 의무행정과는 보건의료정보관리교육 프로그램 5년 인증을 획득하였습니다.
  - (재)한국보건의료정보관리교육평가원 보건의료정보관리교육 프로그램 5년 인증 획득(2023.03.12.~2028.02.28.)
- 보건의료정보관리사 면허 기반의 전문 교육 실시를 통해 변화하는 의료 환경에 맞춘 실무 인재를 양성합니다.
  - 보건의료정보관리사(구 의무기록사)면허증을 기반으로 병원 등의 다양한 보건의료 현장에서 병원행정, 의료정보 관리, 건강보험 청구 및 심사 등의 업무를 수행할 수 있도록 합니다.
  - 의료기관의 규모 확대와 고령화에 따른 전문 인력 수요에 대응할 수 있는 인재를 양성하고 있습니다.
- 3년제 교육과정으로 빠르고 체계적인 성장을 지원합니다.
  - 실무 능력 강화 중심의 커리큘럼과 졸업 후 바로 현장에 투입 가능한 직무 역량 확보를 목표로 하고 있습니다.

## 졸업 후 진로



### 병원관리

대학병원과 전문병원 등 다양한 병원의 행정관리전문가



### 의료정보관리

대형병원에서 환자의 의무기록과 건강보험 청구와 심사, 병원관리 정보 산출 및 활용



### 보건정책 및 행정

공사 건강보험 회사에서의 건강보험 청구와 심사 등의 보험업무 실무자 공무원, 보건소와 공공병원 취업



### 바이오헬스

병원 임상실험 관리, 제약과 벤처 기업에서 신약 개발 관련 업무 등



### 주요 취업처

일송 재단 산하 5개 종합병원, 고려대학교 안암병원, 한양대학교 구리병원, 서울가톨릭 성모병원 등

## 취득자격증

### 전공자격증

보건의료정보관리사, 병원행정사, 건강보험사, 병원코디네이터

### 전산자격증

컴퓨터활용능력 1·2급, 전산회계 1급, MOS 자격증 (Word, Excel, Powerpoint)

▶ 보건의료정보관리사 국가시험 합격률 : 90.0% \*2024년 제41회

## 주요취업자

- 1 한O우(강원대병원)
- 2 김O겸(서울의료원)
- 3 김O우(건강보험일산병원)
- 4 허O령(춘천성심병원)
- 5 김O영(춘천성심병원)
- 6 최O석(고려대 안암병원)
- 7 박O한(강원지역 암센터)

## 2026학년도 모집인원

입학 정원	수시1차													수시2차		정시모집		
	정원 내						정원 외							정원 내		정원 외		정원의외 전문대 이상 졸업자
	일반전형	특별전형					전문대 이상 졸업자	농어촌 출신자	만학도 재적자	수급자 차상위	재외 국민	외국인	탈북자	일반 전형	특별 전형 학과 자체	일반전형		
일반고	특성 화고	지역 인재	학과 자체	수능 위주	학생부 위주													
47	27	13	2	-	-	★	-	★	-	-	★	★	3	-	2	-	-	

## 2025학년도 입시결과

수시1차(학생부 등급)								수시2차(학생부 등급)				정시모집 (수능 백분위합)			정시모집(학생부 등급)				
일반전형		특별전형						일반전형		학과자체 특별전형		일반전형 (수능위주)			일반전형(학생부 위주)				
		일반고		특성화고		학과자체													
경쟁률	컷 라인	경쟁률	컷 라인	경쟁률	컷 라인	경쟁률	컷 라인	경쟁률	컷 라인	경쟁률	컷 라인	경쟁률	컷 라인	수능	학생부	경쟁률	컷 라인	수능	학생부
2.54	6.14	2.77	5.75	1.50	6.70	-	-	16.00	6.10	-	-	2.82	83	6.64	-	-	-	-	-

# 치위생과

Dept. of Dental Hygiene

#치위생과 #구강보건전문가 #구강건강증진 #교육연구 #예방치과처치 #치과 진료협조 #병원관리자 #실천하는 구강건강관리 전문가!



한림성심대학교 대학본부 2층 1 통합행정실 033-240-9420

## 학과소개

- 국민의 구강건강에 관하여 전문적인 관리를 담당하는 구강보건 전문가를 양성합니다.
- 근거중심의 치위생과정(Dental Hygiene Process)을 적용한 선진국형 치과위생사 양성을 목표로 합니다.
  - 올바른 인성을 바탕으로 전문적인 지식과 기술을 체계적으로 학습하여 근거중심의 치위생과정을 적용한 선진국형 치과위생사 양성을 목표로합니다.
- 구강건강증진 및 교육연구가, 예방치과처리, 치과진료협조자, 병원관리자로서의 업무 수행 능력을 강화합니다.
- 치위생과는 치위생학교육 프로그램 평가·인증 5년 인증을 획득하였습니다.
  - (사)대한치과위생사협회 한국치위생교육평가원 치위생학교육프로그램 평가·인증 5년 인증 획득(2024.3.1. ~ 2029.2.28.)

## 졸업 후 진로



### 의료

대학병원 치과  
(한림대 재단병원,  
연세대·단국대·경희대  
치과대학병원), 종합병원 치과,  
치과(병)의원,



### 보건 의료

보건직 공무원  
(보건소, 보건(지)소 구강보건실,  
구강검진센터, 국군병원, 치무부서관,  
건강보험심사평가원



### 산업체

(주)메가젠임플란트,  
오스템임플란트(주), (주)메디트,  
치과재료 회사, 구강관리용품 회사



### 편입학

4년제 치위생학과  
(연세대학교, 가천대학교,  
경동대학교, 강원대학교,  
백석대학교, 을지대학교,  
강릉원주대학교),  
한림대학교 데이터사이언스학부 등

## 취득자격증

- 치과위생사 면허 (100%)
- 병원환자안전관리사 (100%)
- 국제심폐소생술자격수료증 (100%)
- 병원사무관리사 (100%)
- 병원코디네이터 (100%)
- 디지털 덴티스트리 리더십 자격증

## 2026학년도 모집인원

입학 정원	수시1차												수시2차		정시모집		
	정원 내					정원 외							정원 내		정원 내		정원의외
	일반 전형	특별전형				전문대 이상 졸업자	농어촌 출신자	만학도 재적자	수급자 차상위	재외 국민	외국인	탈북자	일반 전형	특별 전형 학과 자체	일반전형		전문대 이상 졸업자
일반고		특성 화고	지역 인재	학과 자체	수능 위주										학생부 위주		
57	35	20	-	-	-	3	5	2	-	2	★	★	-	-	2	-	2

## 2025학년도 입시결과

수시1차(학생부 등급)								수시2차(학생부 등급)				정시모집 (수능 백분위합)			정시모집(학생부 등급)			
일반전형		특별전형						일반전형		학과자체 특별전형		일반전형 (수능위주)			일반전형(학생부 위주)			
		일반고		특성화고		학과자체												
경쟁률	컷 라인	경쟁률	컷 라인	경쟁률	컷 라인	경쟁률	컷 라인	경쟁률	컷 라인	경쟁률	컷 라인	경쟁률	컷 라인	수능	학생부	경쟁률	수능	학생부
5.06	5.71	3.45	5.75	-	-	-	-	-	-	-	-	16.5	213	5.36	-	-	-	-

# 디자인·건축·건설도시학부

## · 디자인전공 ·

Dept. of Design

#전문디자이너 양성 #시각디자인 #콘텐츠(영상)디자인 #공공환경디자인  
#아름다운 디자인 세상 #내가 만들어 갑니다!



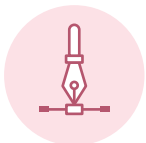
📍 한림성심대학교 대학본부 3층 4통합행정실 ☎ 033-240-9130

### 🔍 학과소개

“사람들은 1%의 희망을 이야기할 때, 디자인은 99%의 희망을 만듭니다.”

- 디자인 전공은 창의적이고 전문적인 디자이너 양성을 목표로 합니다.
  - 누구도 넘볼 수 없는 크리에이티브 능력을 갖춘 시각 미디어·공간 디자이너를 양성하고 있습니다.
- 디자인학과 전국 1위의 교육 경쟁력을 자랑합니다.
  - 교육부 주관 디자인학과 전국 평가 1위의 저력과 대한민국디자인전람회 및 국제 디자인 어워드 수상 등 다양한 방면에서 실력을 입증하고 있습니다.
- 3년제 교육과정의 학습자 중심 명품 디자인 교육을 실현합니다.
  - “수업은 축제다”라는 가치 아래 미래 사회를 이끌어갈 학습자 중심의 명품 디자인 교육을 시도하고 있습니다.

### ✅ 졸업 후 진로



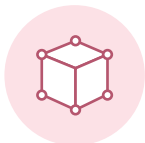
#### 시각디자인

광고·브랜드·편집  
·캐릭터디자인,  
일러스트레이터,  
이모티콘 작가



#### 콘텐츠(영상)디자인

UX·UI서비스 디자인,  
애니메이션디자인,  
VR·AR디자인



#### 공공환경디자인

인테리어·익스테리어  
디자인, 경관디자인,  
도시재생디자인



#### 디자인 인프라 (기업 외)

관공서 및 교육기관  
전산실·홍보실,  
디자인실무행정직



#### 주요 취업처

미래엔, 지학사,  
마노이앤아이,  
알리몰리스튜디오 등

### ✅ 취득자격증

● GTQ 그래픽 기술자격 1·2급



**Ai** 일러스트

**Ps** 포토샵

**Id** 인디자인

### ✅ 2026학년도 모집인원

입학 정원	수시1차												수시2차		정시모집		
	정원 내						정원 외						정원 내		정원 외		
	일반 전형	특별전형					전문대 이상 졸업자	농어촌 출신자	만학도 재적자	수급자 차상위	재외 국민	외국인	탈북자	일반 전형	특별전형 학과 자체	일반전형	
일반고		특성 학교	지역 인재	학과 자체	수능 위주	학생부 위주											
46	30	4	8	-	-	★	-	★	-	-	★	★	4	-	-	-	-

### ✅ 2025학년도 입시결과

수시1차(학생부 등급)								수시2차(학생부 등급)				정시모집 (수능 백분위합)		정시모집(학생부 등급)			
일반전형		특별전형						일반전형		학과자체 특별전형		일반전형 (수능위주)		일반전형(학생부 위주)			
		일반고	특성 학교	지역인재													
경쟁률	컷라인	경쟁률	컷라인	경쟁률	컷라인	경쟁률	컷라인	경쟁률	컷라인	경쟁률	컷라인	수능	학생부	경쟁률	컷라인		
															수능	학생부	
1.87	7.51	1.25	6.90	1.13	5.38	-	-	5.75	6.35	-	-	-	-	-	1.21	0	3.30

# 디자인·건축·건설도시학부 Dept. of Architectural Design

· 건축전공 ·

#건축감리전문가 #건축기술인 #건축전문인력 양성 #창의적건축설계  
#취업연계교육 #건강하고 아름다운 건축으로 #우리의 세상을 디자인하자!



📍 한림성심대학교 대학본부 3층 4통합행정실 ☎ 033-240-9220

## 🔍 학과소개

“ 건축은 사람들을 위해 아름답고 안전한 공간과 형태로 문화를 창조하는 것 ”

- 건축 전공은 디자인적 사고를 강조한 교육을 통해 아름다운 건축에 대한 꿈을 실현시키는 것을 목표로 합니다.
  - 건축의 공학적 성격을 감소시키고 디자인을 강화한 교육과정을 통해 젊고 아름다운 건축에 대한 꿈을 실현하고자 노력합니다.
- 진정한 건축인과 공간 예술가 인재를 함께 양성합니다.
  - 건강하고 아름다운 건축을 설계하는 건축인과 함께 공간의 예술가인 인테리어 디자이너 양성을 목표로합니다.
- 3년제 교육과정의 실무 중심 커리큘럼으로 미래 건축인을 양성합니다.
  - 미래의 행복을 짓는 배움터를 만들고자 3년제 교육과정으로 운영되고 있습니다.

## ✅ 졸업 후 진로



### 설계분야

종합건축사사무소,  
인테리어디자인사무소,  
CAD관련 디자인회사 등



### 시공분야

대기업건설회사,  
종합건설회사 등



### 공공기관

강원특별자치도청,  
강원특별자치도교육청, 춘천시청,  
가평군청, 평창군청,  
한국수자원공사 등



### 기타

건축구조사무소,  
건축설비사무소,  
건축적산사무소 등

## ✅ 취득자격증

- 건축산업기사
- 실내건축산업기사
- 조경산업기사
- 응용건축제도기능사

## ✅ 2026학년도 모집인원

입학 정원	수시1차													수시2차		정시모집		
	정원 내						정원 외							정원 내		정원 내		정원의외
	일반 전형	특별전형					전문대 이상 졸업자	농어촌 출신자	만학도 재적자	수급자 차상위	재외 국민	외국인	탈북자	일반 전형	특별 전형 학과 자체	일반전형		전문대 이상 졸업자
		일반고	특성 화고	지역 인재	학과 자체	수능 위주										학생부 위주		
46	30	4	8	-	-	★	-	★	-	-	★	★	4	-	-	-	-	

## ✅ 2025학년도 입시결과

수시1차(학생부 등급)								수시2차(학생부 등급)				정시모집 (수능 백분위합)			정시모집(학생부 등급)		
일반전형		특별전형						일반전형		학과자체 특별전형		일반전형 (수능위주)			일반전형(학생부 위주)		
		일반고		특성화고		지역인재											
경쟁률	컷 라인	경쟁률	컷 라인	경쟁률	컷 라인	경쟁률	컷 라인	경쟁률	컷 라인	경쟁률	컷 라인	경쟁률	수능	학생부	경쟁률	수능	학생부
1.87	7.51	1.25	6.90	1.13	5.38	-	-	5.75	6.35	-	-	-	-	-	1.21	0	3.30

# 디자인·건축·건설도시학부 Dept. of Civil and Urban Engineering

· 건설도시전공 ·

#취업률 1위 #스마트건설기술전문가 양성 #1인 1개 이상 국가기술자격증 취득  
#무시험연계편입학제도 운영 #건설도시전공



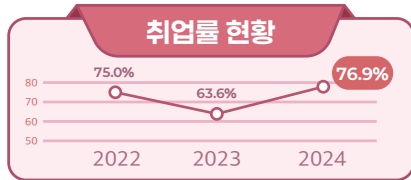
📍 한림성심대학교 대학본부 2층 2통합행정실 ☎ 033-240-9260

## 🔍 학과소개

- 시민의 삶의 질 향상을 목적으로 하는 다양한 건설도시분야의 전문 기술자를 양성합니다.
  - 건설도시전공은 미래 첨단도시를 계획하고 설계하기 위해서 각종 도로, 철도, 지하철, 공항, 항만 등과 같은 사회 인프라를 설계, 시공, 유지관리 하는 분야에 대한 기술자를 양성하고 있습니다.
- 1999년 최초 개설 이후 양질의 건설기술인력 양성을 목표로 운영하고 있습니다.
  - 1인 1개 이상의 국가기술 자격증 취득, 강원대학교 건축·토목·환경공학부 및 지역건설공학과로의 무시험 연계 편입학 제도를 운영합니다.
- 정부 재정지원사업과 연계하여 학생 중심의 다양한 교과 및 비교과 프로그램을 운영하고 있습니다.
  - 다양한 교과 및 비교과 프로그램 운영을 통해 따뜻한 인성과 양질의 기술력을 갖춘 인재를 양성합니다.

## ✅ 졸업 후 진로

 <b>공공기관</b> 공무원(서울특별시청, 강원특별자치도청, 춘천시청 등)	 <b>민간기업(설계)</b> 다산건설엔트, 스펙엔지니어링, 동서엔지니어링 등 설계분야	 <b>민간기업(시공)</b> 삼호개발, (주)동서, 우원개발 등 시공분야	 <b>민간기업(유지관리)</b> 백양엔지니어링, CTC엔지니어링, 다원기술 등 유지관리 분야	 <b>민간기업(기타)</b> 측량 및 지형공간정보분야
--	--	---	--	--



## ✅ 취득자격증

- 토목산업기사 • 건설재료산업기사 • 측량 및 지형공간정보산업기사 • 건설안전산업기사 • 콘크리트산업기사

## ✅ 2026학년도 모집인원

입학 정원	수시1차												수시2차		정시모집		
	정원 내						정원 외						정원 내		정원 내	정원의외	
	일반전형	특별전형					전문대 이상 졸업자	농어촌 출신자	만학도 재적자	수급자 차상위	재외 국민	외국인	탈북자	일반전형	특별전형 학과 자체	일반전형	
30	23	2	2	-	-	★										-	★

## ✅ 2025학년도 입시결과

수시1차(학생부 등급)						수시2차(학생부 등급)						정시모집 (수능 백분위합)		정시모집(학생부 등급)			
일반전형		특별전형				일반전형		학과자체 특별전형		일반전형 (수능위주)		일반전형(학생부 위주)					
경쟁률	컷라인	경쟁률	컷라인	경쟁률	컷라인	경쟁률	컷라인	경쟁률	컷라인	경쟁률	컷라인	수능	학생부	경쟁률	컷라인		
															수능	학생부	
0.70	7.05	0.50	4.72	2.00	5.13	-	-	4.00	5.75	-	-	-	-	-	0.14	55	5.59

# 전기공학과

Dept. of Electrical Engineering

#전기설비 #전기자동제어 #전기에너지 #전기CAD #E-IoT #스마트전력망  
#신재생에너지 #전력설비자동화 #미래를 밝히는 전기공학과!



📍 한림성심대학교 공학교육관 3304호 ☎ 033-240-9160

## 🔍 학과소개

“ **빛보다 빠르게, 전기처럼 미래를 이끄는 전기공학과** ”

- 전기공학과는 미래를 선도할 전기·ICT 융합 인재를 양성합니다.
  - 스마트 전력망, 전력설비 자동화, AI 융합 전기기술 등 미래를 선도할 인재 양성을 목표로 두고 있습니다.
- 전기 기초부터 고급 응용까지 이론과 실습을 균형 있게 교육합니다.
- 자격증 중심 커리큘럼과 산학협력 프로그램을 통해 실무 역량과 취업 경쟁력을 강화할 수 있습니다.
- 전기에너지와 디지털 기술의 융합 중심에서 내일의 전기 산업을 이끌 주역으로 성장 가능합니다.

## ✅ 졸업 후 진로



**국영기업체**  
한국전력공사,  
전기기 공무원 등



**전기공사 및 안전관리**  
전기공사업체,  
전기안전관리업체 등



**전기기기 생산**  
산업전자  
응용기기의 개발 및  
생산업체 등



**신재생에너지**  
신재생에너지 관리  
업체 등



**건설**  
대형 및 중소형  
건설업체

## ✅ 취득자격증

- 전기산업기사
- 전기공사산업기사
- 신재생에너지발전설비산업기사
- 정보기술자격 (ITQ)
- 자동화설비산업기사
- 정보통신산업기사
- 전기기능사

## ✅ 2026학년도 모집인원

입학 정원	수시1차												수시2차		정시모집		
	정원 내					정원 외							정원 내		정원 내		정원의외
	일반 전형	특별전형				전문대 이상 졸업자	농어촌 출신자	만학도 재적자	수급자 차상위	재외 국민	외국인	탈북자	일반 전형	특별 전형 학과 자체	일반전형		전문대 이상 졸업자
일반고	특성 화고	지역 인재	학과 자체	수능 위주	학생부 위주												
30	19	-	7	-	1	★	-	★	-	-	★	★	3	-	-	-	-

## ✅ 2025학년도 입시결과

수시1차(학생부 등급)								수시2차(학생부 등급)				정시모집 (수능 백분위합)		정시모집(학생부 등급)				
일반전형		특별전형						일반전형		학과자체 특별전형		일반전형 (수능위주)		일반전형(학생부 위주)				
		일반고		특성화고		학과자체												
경쟁률	컷 라인	경쟁률	컷 라인	경쟁률	컷 라인	경쟁률	컷 라인	경쟁률	컷 라인	경쟁률	컷 라인	경쟁률	컷 라인	수능	학생부	경쟁률	수능	학생부
2.16	6.61	-	-	1.71	6.80	2.00	5.90	4.33	4.58	-	-	-	-	-	-	7.00	137	3.81

# 디지털콘텐츠학부

Dept. of Realistic Contents

· 실감형콘텐츠전공 ·

#실감형콘텐츠 #가상현실(VR) #증강현실(AR) #3D콘텐츠제작 #3D모델링  
#특수효과 #방송콘텐츠제작 #VFX #특수효과 #게임개발 #밀착형집중교육



📍 한림성심대학교 대학본부 2층 2통합행정실 ☎ 033-240-9100

## 🔍 학과소개

- 실감형콘텐츠전공은 국내 최고의 콘텐츠 전문인력을 양성하고 있습니다.
  - 입학, 교육, 취업, 편입이라는 학과의 비전을 목표로 국내 최고의 실감형 콘텐츠 전문가 양성을 위해 노력하고 있습니다.
- 산업체 취업 맞춤형 교육, 1인 1특기, IT+CT를 겸비한 창의적 인재 양성을 목표로 합니다.
- 산업체 밀착형 집중교육 및 현장실무경험 강화를 통해 다양한 분야에 취업이 가능합니다.
  - 디지털콘텐츠 기획 및 제작, VR·AR, 게임 개발, 3D 모델링, VFX 특수효과, 방송콘텐츠 제작 등의 분야에 취업이 가능합니다.
- 강원대학교, 한림대학교와 무시험 연계편입학 제도를 운영하고 있습니다.

## ✅ 졸업 후 진로



### 기획

콘텐츠 기획,  
VR·AR 기획,  
게임 기획 등



### 개발

실감형 콘텐츠 개발,  
VR·AR 제작,  
3D Creator / Asset 판매자,  
게임 개발



### 응용

실감형 콘텐츠 퍼블리싱,  
미디어 및 모바일 적용,  
프로그래밍, UI/UX 디자인



### 마케팅

콘텐츠 마케팅,  
바이럴 마케팅,  
SNS 마케팅 관련 회사



### 창업

디지털 콘텐츠 회사 창업,  
미디어 회사 창업 등

## ✅ 취득자격증

- ACA Illustrator
- VR/AR 콘텐츠 전문가
- 3D모델링 디자인전문가
- 1인미디어콘텐츠창작자
- ACA Premiere
- Unity 전문가자격증
- 3D프린터 운용기능사
- 사무자동화산업기사

## ✅ 2026학년도 모집인원

입학 정원	수시1차												수시2차		정시모집		
	정원 내						정원 외						정원 내		정원 외		정원의외
	일반전형	특별전형				전문대 이상 졸업자	농어촌 출신자	만학도 재직자	수급자 차상위	재외 국민	외국인	탈북자	일반전형	특별전형 학과 자체	일반전형		
일반고	특성 학교	지역 인재	학과 자체	수능 위주	학생부 위주												
52	30	6	8	-	-	★	-	★	-	-	★	★	8	-	-	-	-

## ✅ 2025학년도 입시결과

수시1차(학생부 등급)								수시2차(학생부 등급)				정시모집 (수능 백분위합)		정시모집(학생부 등급)			
일반전형		특별전형						일반전형		학과자체 특별전형		일반전형 (수능위주)		일반전형(학생부 위주)			
		일반고		특성학교		학과자체											
경쟁률	컷라인	경쟁률	컷라인	경쟁률	컷라인	경쟁률	컷라인	경쟁률	컷라인	경쟁률	컷라인	수능	학생부	경쟁률	컷라인		
															수능	학생부	
2.23	5.23	2.00	5.84	2.13	4.88	-	-	4.13	4.69	-	-	-	-	-	2.14	0	5.32

# 디지털콘텐츠학부 Dept. of Visual Contents

· 영상콘텐츠전공 ·

#창의적 영상전문직업인 #현장적응 실무형인재 #지역산업 공헌인재  
#전공 동아리 활성화 #영상·미디어 특성화 교육 #드론전문가 #영상촬영전문가



한림성심대학교 대학본부 2층 2통합행정실 033-240-9210

## 🔍 학과소개

- 영상콘텐츠전공은 영상 미디어 문화산업 분야의 전문기술인력 양성을 목표로 합니다.
  - 21세기 국가 신성장 동력산업 분야인 미디어 문화산업의 신지식 및 첨단 전문기술 인재를 양성하고 있습니다.
- 지역산업과 연계된 혁신적 교육과 산업체와의 연계된 현장 중심형 수업을 운영하고 있습니다.
  - 지역 산업과 연계된 교육 과정의 도입으로 창의성과 자기 주도적 학습능력을 고취하고, 현장 중심형 수업 운영으로 실무능력 강화가 가능합니다.
- 콘텐츠 관련 분야의 영상 미디어 산업과 드론 관련 전문인력을 양성하는 미래 지향적인 전공입니다.
  - 영상, 방송, 애니메이션, 컴퓨터그래픽, 드론, 1인 미디어 크리에이터, 유튜브 육성 등 다양한 관련 분야로의 진출이 가능합니다.

## ✅ 졸업 후 진로



### 산업체

영화 제작사,  
멀티미디어 콘텐츠  
제작 회사 등



### 방송사

영상기사, 촬영기사,  
영화감독 등



### 기자

방송기자, 잡지기자,  
편집기자 등



### 뉴미디어 및 IT

유튜브 크리에이터,  
개인 방송 운영 등



### 정부 및 공공기관

한국콘텐츠진흥원,  
한국영상자료원 등

## ✅ 취득자격증

- 멀티미디어 콘텐츠 제작 전문가
- 컴퓨터그래픽스 운용기능사
- MOS (Word, Excel, Powerpoint, Access)
- 드론항공촬영 자격증
- Adobe국제공인자격증(ACE), ACA(Deamweaver, Photoshop, Flash)

## ✅ 2026학년도 모집인원

입학 정원	수시1차												수시2차		정시모집		
	정원 내					정원 외							정원 내		정원 내		정원의외
	일반 전형	특별전형				전문대 이상 졸업자	농어촌 출신자	만학도 재적자	수급자 차상위	재외 국민	외국인	탈북자	일반 전형	특별 전형 학과 자체	일반전형		전문대 이상 졸업자
일반고	특성 화고	지역 인재	학과 자체	수능 위주	학생부 위주												
52	30	6	8	-	-	★	-	★	-	-	★	★	8	-	-	-	-

## ✅ 2025학년도 입시결과

수시1차(학생부 등급)							수시2차(학생부 등급)					정시모집 (수능 백분위합)		정시모집(학생부 등급)				
일반전형		특별전형					일반전형		학과자체 특별전형			일반전형 (수능위주)		일반전형(학생부 위주)				
		일반고		특성화고		학과자체												
경쟁률	컷 라인	경쟁률	컷 라인	경쟁률	컷 라인	경쟁률	컷 라인	경쟁률	컷 라인	경쟁률	컷 라인	경쟁률	컷 라인	수능	학생부	경쟁률	수능	학생부
2.23	5.23	2.00	5.84	2.13	4.88	-	-	4.13	4.69	-	-	-	-	-	-	2.14	0	5.32

# 레저스포츠과

Dept. of Leisure & Sports



#레저스포츠과 #융복합 현장실무형 전문가 #미래 레저스포츠산업  
#청소년지도사 #스포츠지도사 #무한 가능성의 젊은 레저스포츠 리더!



📍 한림성심대학교 일송체육관 103·104호 ☎ 033-240-9270

## 🔍 학과소개

- 레저스포츠 산업과 청소년 활동 분야에서 활약할 융복합 현장실무형 전문가 양성을 목표로 합니다.
- RISE 사업의 지역 취업·정주형 특성화 대학 육성 학과로 선정되어 직업 중심 전문인재를 양성합니다.  
- 2025년도부터 추진하는 RISE 사업의 선정으로 미래 레저스포츠산업의 변화를 선도할 인재를 양성하고 있습니다.
- 최신 실습 장비와 첨단 교육환경을 통해 현장 실무에 적합한 전문 역량을 갖출 수 있습니다.  
- 국가대표 선수, 시·도 체육회, 스포츠 지도사, 운동재활 전문가, 태권도 지도자 및 운영자, 청소년 수련관·원 지도자 등 다양한 분야에서 성공적으로 사회에 진출하고 있습니다.
- 한림대학교, 강원대학교, 강릉원주대학교 무시험 연계 편입학 기회
- 2027년 (국가)청소년지도사 자격 변경에 따라 청소년 교육과정 이수 시 무시험 국가자격 2급 부여

## ☑️ 졸업 후 진로

🏋️ 스포츠지도사 분야	🏥 운동재활 분야	📢 청소년지도사 분야
<ul style="list-style-type: none"> <li>• 체육지도사</li> <li>• 수영강사</li> <li>• 스포츠센터</li> <li>• 유아체육지도사</li> <li>• 입시체육학원</li> <li>• 스키강사&amp;패트roller</li> <li>• 선수트레이너(AT)</li> <li>• 수상인명구조사</li> <li>• 시·도 태권도 협회</li> <li>• 초·중 스포츠 강사</li> <li>• 태권도장 및 체육관 사범</li> <li>• 도시군 체육회</li> </ul>	<ul style="list-style-type: none"> <li>• 재활운동(교정클리닉)</li> <li>• 운동 생활습관 교정케어</li> <li>• 스포츠 마사지</li> <li>• 스포츠 재활센터</li> <li>• 퍼포먼스센터</li> </ul>	<ul style="list-style-type: none"> <li>• 청소년 수련관(원)</li> <li>• 청소년 야영장</li> <li>• 청소년 문화의집</li> <li>• 청소년 특화시설</li> <li>• 유스호스텔</li> </ul>

## ☑️ 취득자격증 및 편입학

• 스포츠지도사 2급(국가)	• 스킨스쿠버	• 레크리에이션지도사 1급	• 스키 레벨 1급, 티칭 1급
• 바디밸런스 트레이너	• 스포츠 테이핑	• 스포츠 마사지 1·2급	• 청소년지도사 2급(국가)

구분	연계편입학		일반편입학					
	강원대	한림대	강원대	한림대	순천향대	삼육대	경일대	육군3사관
2024년 2월 졸업생	1명	5명	1명	5명	1명	1명	-	-
2025년 2월 졸업생	1명	6명	-	4명	1명	-	1명	1명

## ☑️ 2026학년도 모집인원

입학 정원	수시1차													수시2차		정시모집		
	정원 내						정원 외							정원 내		정원 내		정원의외
	일반 전형	특별전형				전문대 이상 졸업자	농어촌 출신자	만학도 재적자	수급자 차상위	재외 국민	외국인	탈북자	일반 전형	특별전형 학과 자체	일반전형		전문대 이상 졸업자	
일반고	특성 학교	지역 인재	학과 자체	수능 위주	학생부 위주													
38	21	4	4	-	2	★	-	★	-	-	★	★	4	2	-	1	-	

# 03

# 자율전공학과 안내

고민되는 전공선택, 입학 후 정하면 안되나요?

↓ YES

↓ NO

START!

나는 어떤 전공을 선택할지 아직 고민이다.

↓ YES

↓ NO

나는 **보건의료** 혹은 **교원양성** 학과로의 진학을 희망한다.

간호  
학과

물리  
치료과

방사  
선과

치위  
생과

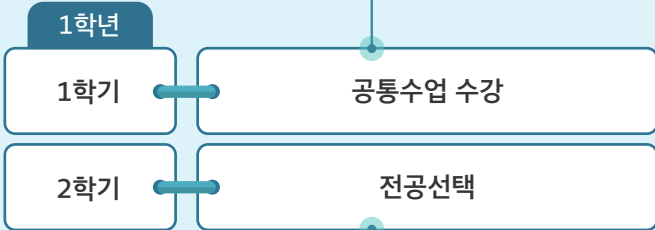
유아  
교육과

↓ YES

↓ NO

학과소개 참고  
및 학과 진학 상담

## 자율전공학과 진학 (2년제 주간 과정)



원하는  
전공으로  
바로 지원한다.



인문사회계열	자연과학계열	공학계열	예체능계열
사회복지과	바리스타 제과제빵과	디자인 건축건설 도시학부 -디자인·건축전공 -건설도시전공	디지털콘텐츠 학부 -실감형콘텐츠전공 -영상콘텐츠전공
행정실무과	호텔조리과	전기공학과	레저스포츠과
ACE 인재융합학부(야) -디지털복지행정전공 -호텔관광전공	의무행정과		

## 한림성심대학교 학부는 어떻게 운영되나요?

한림성심대학교 융합학부는 크게 ACE인재융합학부(야), 디자인·건축·건설도시학부, 디지털콘텐츠학부로 구성되어 있으며, 각각 학부에서 2~3개의 전공으로 세분화하여 운영하고 있습니다. 학생은 1학년 1학기 이후 자신의 진로 및 관심 분야에 따라 전공을 선택할 수 있으며, 각 전공은 실무 경쟁력을 갖춘 인재 양성을 목표로 하고 있습니다.



인문사회계열

ACE 인재융합학부(야)



공학계열

디자인·건축·건설도시학부



예체능계열

디지털콘텐츠학부



1학년 1학기

기초과목 수강

1학년 2학기

디지털복지행정  
전공

호텔관광  
전공

건설도시  
전공

3년제 과정

디자인전공

건축전공

실감형콘텐츠  
전공

영상콘텐츠  
전공

# 나의 꿈에 한 걸음 더, 지금 **이륙**합니다!

좋은 비행은 탄탄한 준비에서 시작됩니다.

성공 취업으로 가는 길에 든든한 활주로가 될 수 있도록,  
그리고 당신의 첫 비행이 걱정 없이 날 수 있도록 한림성심대학교가 함께하겠습니다.



# 04

## 수시·정시 모집안내

모집학과 및 모집인원	32
입학전형 일정	35
원서접수 방법 및 유의사항	35
합격자 발표 및 등록	36
- 합격자 발표	
- 합격자 등록	
입학포기 및 환불	36
수험생 유의사항	36
전형별 지원자격 및 서류 제출	37
전형방법	39
[별표1] 가산점 부여 대상자	45



# 01 | 모집학과 및 모집인원

## 1. 수시1차

계열	모집학과	입학 정원	정원 내					정원 외							
			일반 전형	특별전형				전문대 이상 졸업자	농어촌 출신자	만학도 재직자	수급자 차상위	재외 국민	외국인	탈북자	
				일반고	특성 학교	지역 인재	학과 자체								
인문 사회 계열	사회복지과	38	20	8	8			★		★			★	★	
	유아교육과[3년제]	46	37	3	3			1		3					
	자율전공학과(신설) <sup>주1)</sup>	16	13					★		★			★	★	
	행정실무과	30	21		2			★		★			★	★	
	ACE인재 융합학부 (야)	30	28					★		★			★	★	
디지털복지행정전공 호텔관광전공															
자연 과학 계열	바리스타제과제빵과	45	34	3	5			★		★			★	★	
	호텔조리과	32	23	5	3			★		★			★	★	
	간호학부	164	39	85		25	5	34	16	8	5	2	★	★	
	간호학과[4년제] <sup>주2)</sup>														
	물리치료과[3년제]	50	10	35					5	2	5	2	★	★	
	방사선과[3년제]	40	10	24				3	4	4	2	3	2	★	★
	의무행정과[3년제] <sup>주3)</sup>	47	27	13	2				★		★			★	★
치위생과[3년제] <sup>주4)</sup>	57	35	20					3	5	2		2	★	★	
공학 계열	디자인·건축·건설도시 학부 <sup>주5)</sup>	디자인전공[3년제]	46	30	4	8			★		★			★	★
		건축전공[3년제]													
		건설도시전공	30	23	2	2				★		★			★
	전기공학과	30	19		7			1	★		★			★	★
예체능 계열	디지털 콘텐츠 학부 <sup>주5)</sup>	실감형콘텐츠전공	52	30	6	8			★		★			★	★
		영상콘텐츠전공													
	레저스포츠과	38	21	4	4			2	★		★			★	★
합계		791	420	212	52	25	11	제한 없음	30	제한 없음	13	8	제한 없음	제한 없음	

1) 복수지원 : 수시1차에 2개 학과(모집단위) 지원 가능(단, 같은 군에 속한 학과는 지원 불가)(수시2차 및 정시모집은 복수지원 불가)

- 가군 : 전체학과(나군에 속한 학과 제외)

- 나군 : 간호학과, 물리치료과, 방사선과, 의무행정과, 치위생과

2) 수시1차 모집에서 미충원된 인원은 수시2차에서 모집하며, 수시모집에서 미충원된 인원은 정시에서 모집함

3) 이월된 최종 모집인원은 본 대학 홈페이지(www.hsc.ac.kr)에 공지함

4) ★는 모집인원 제한없음

**주1** 자율전공학과는 2년제 주간과정으로 1학년 2학기에 보건의료(간호학과, 물리치료과, 방사선과, 치위생과), 교원양성(유아교육과)학과를 제외하고 전공 자율 선택

**주2** 간호교육인증 : (재)한국간호교육평가원 간호교육인증평가 간호학 학사학위 프로그램 5년 인증 획득(2024.12.12.~2029.12.11.)

**주3** 보건의료정보관리교육인증 : (재)한국보건의료정보관리교육평가원 보건의료정보관리교육 프로그램 3년 인증 획득(2023.03.12.~2026.02.28.)

**주4** 치위생학교육인증 : 대한치과위생사협회 한국치위생학교육평가원 5년 인증 획득(2024.03.01.~2029.02.28.)

**주5** ACE인재융합학부, 디자인·건축·건설도시학부, 디지털콘텐츠학부는 1학년 1학기에 한해서 기초과목(실기과목 별도 운영)을 공통 이수하되, 1학년 2학기부터는 전공별로 선택하여 별도 운영함(졸업학위는 각 전공의 전문학사로 수여함)

## 2. 수시2차

계열	모집학과	입학 정원	정원 내					정원 외						
			일반 전형	특별전형				전문대 이상 졸업자	농어촌 출신자	만학도 재직자	수급자 차상위	재외 국민	외국인	탈북자
				일반고	특성 화고	지역 인재	학과 자체							
인문 사회 계열	사회복지과	38	2											
	유아교육과[3년제]	46	3											
	자율전공학과(신설) <sup>주1)</sup>	16	3											
	행정실무과	30	7											
	ACE인재 융합학부 (야)	디지털복지행정전공 호텔관광전공	30	2										
자연 과학 계열	바리스타제과제빵과	45	2											
	호텔조리과	32	1											
	간호학부	간호학과[4년제] <sup>주2)</sup>	164											
	물리치료과[3년제]	50												
	방사선과[3년제]	40												
	의무행정과[3년제] <sup>주3)</sup>	47	3											
	치위생과[3년제] <sup>주4)</sup>	57												
공학 계열	디자인·건축·건설도시 학부 <sup>주5)</sup>	디자인전공[3년제]	46	4										
		건축전공[3년제]												
		건설도시전공	30	3										
	전기공학과	30	3											
예체능 계열	디지털 콘텐츠 학부 <sup>주5)</sup>	실감형콘텐츠전공	52	8										
		영상콘텐츠전공												
	레저스포츠과	38	4			2								
합계		791	45			2								

1) 수시2차 복수지원 불가

2) 수시2차 모집에서 미충원된 인원은 정시모집에서 모집함

3) 이월된 최종 모집인원은 본 대학 홈페이지(www.hsc.ac.kr)에 공지함

**주1** 자율전공학과는 2년제 주간과정으로 1학년 2학기에 보건의료(간호학과, 물리치료과, 방사선과, 치위생과), 교원양성(유아교육과)학과를 제외하고 전공 자율 선택

**주2** 간호교육인증 : (재)한국간호교육평가원 간호교육인증평가 간호학 학사학위 프로그램 5년 인증 획득(2024.12.12.~2029.12.11.)

**주3** 보건의료정보관리교육인증 : (재)한국보건의료정보관리교육평가원 보건의료정보관리교육 프로그램 3년 인증 획득 (2023.03.12.~2026.02.28.)

**주4** 치위생학교육인증 : 대한치과위생사협회 한국치위생학교육평가원 5년 인증 획득(2024.03.01.~2029.02.28.)

**주5** ACE인재융합학부, 디자인·건축·건설도시학부, 디지털콘텐츠학부는 1학년 1학기에 한해서 기초과목(실기과목 별도 운영)을 공통 이수하되, 1학년 2학기부터는 전공별로 선택하여 별도 운영함(졸업학위는 각 전공의 전문학사로 수여함)

### 3. 정시모집

계열	모집학과	입학 정원	정원 내		정원 외							
			일반전형		전문대 이상 졸업자	농어촌 출신자	만학도 재직자	수급자 차상위	재외 국민	외국인	탈북자	
			수능 위주	학생부 위주								
인문 사회 계열	사회복지과	38										
	유아교육과[3년제]	46										
	자율전공학과(신설) <sup>주1)</sup>	16										
	행정실무과	30										
	ACE인재 융합학부 (야)	디지털복지행정전공 호텔관광전공	30									
자연 과학 계열	바리스타제과제빵과	45		1								
	호텔조리과	32										
	간호학부	간호학과[4년제] <sup>주2)</sup>	164	10	15							
	물리치료과[3년제]	50	5	5								
	방사선과[3년제]	40	3									
	의무행정과[3년제] <sup>주3)</sup>	47	2									
	치위생과[3년제] <sup>주4)</sup>	57	2		2							
공학 계열	디자인·건축·건설도시 학부 <sup>주5)</sup>	디자인전공[3년제] 건축전공[3년제]	46									
	건설도시전공	30										
	전기공학과	30										
	예체능 계열	디지털 콘텐츠 학부 <sup>주5)</sup>	실감형콘텐츠전공 영상콘텐츠전공	52								
레저스포츠과		38		1								
합계		791	22	2	22							

1) 정시 및 자율모집 복수지원 불가

2) 정시모집에서 미충원된 인원은 자율모집에서 모집함

3) 이월된 최종 모집인원은 본 대학 홈페이지(www.hsc.ac.kr)에 공지함

**주1** 자율전공학과는 2년제 주간과정으로 1학년 2학기에 보건의료(간호학과, 물리치료과, 방사선과, 치위생과), 교원양성(유아교육과)학과를 제외하고 전공 자율 선택

**주2** 간호교육인증 : (재)한국간호교육평가원 간호교육인증평가 간호학 학사학위 프로그램 5년 인증 획득(2024.12.12.~2029.12.11.)

**주3** 보건의료정보관리교육인증 : (재)한국보건의료정보관리교육평가원 보건의료정보관리교육 프로그램 3년 인증 획득 (2023.03.12.~2026.02.28.)

**주4** 치위생학교육인증 : 대한치과위생사협회 한국치위생학교육평가원 5년 인증 획득(2024.03.01.~2029.02.28.)

**주5** ACE인재융합학부, 디자인·건축·건설도시학부, 디지털콘텐츠학부는 1학년 1학기에 한해서 기초과목(실기과목 별도 운영)을 공통 이수하되, 1학년 2학기부터는 전공별로 선택하여 별도 운영함(졸업학위는 각 전공의 전문학사로 수여함)

## 02 | 입학전형 일정

모집 구분	원서 접수	면접 및 실기고사	합격자 발표	합격자 등록	비고
수시모집 (1차)	2025. 9. 8.(월) ~ 9. 30.(화)	면접 : 2025. 10. 18.(토) 실기 : 2025. 10. 15.(수)	2025. 10. 28.(화)	2025. 12. 15.(월) ~ 12. 17.(수)	<ul style="list-style-type: none"> <li>• 면접 : 간호학과 (전문대이상졸업자전형, 만학도재직자전형), 방사선과, 전기공학과, 레저스포츠과 (학과자체특별전형)</li> <li>• 실기 : 레저스포츠과 (일반전형)</li> </ul>
수시모집 (2차)	2025. 11. 7.(금) ~ 11. 21.(금)	미 실시	2025. 12. 9.(화)	2025. 12. 15.(월) ~ 12. 17.(수)	
수시 미등록 총원	미 실시	미 실시	2025. 12. 18.(목) ~ 12. 28.(일)	2025. 12. 18.(목) ~ 12. 28.(일)	• 합격자는 개별 통보
정시모집	2025. 12. 29.(월) ~ 2026. 1. 14.(수)	2026. 1. 17.(토)	2026. 1. 27.(화)	2026. 2. 3.(화) ~ 2. 5.(목)	• 면접학과 : 간호학과 (전문대이상졸업자전형)
자율모집	2026. 1. 15.(목) ~ 2. 27.(금)	미 실시	개별통보	개별통보	• 정시모집에서 미총원된 학과만 모집

**주1** 인터넷접수 : 토, 일요일도 접수

**주2** 서류 제출기한 : 접수 마감 다음날 까지 우편 및 대학 방문 제출(미제출시 성적산출이 불가하여 0점 처리)

**주3** 면접 및 실기고사 불참자는 불합격 처리 하지 않고 해당점수를 0점 처리 후 합격자 발표에 포함함  
단, 간호학과는 면접 불참시 불합격 처리함

**주4** 접수전형료 : 전체 학과 25,000원, 면접 및 실기고사 학과 35,000원(인터넷접수 수수료 5,000원 포함)

※ 동일 모집시기 추가 지원 시 접수 전형료 : 전체학과 15,000원, 면접 및 실기고사 학과 20,000원

※ 본 대학에 지원자 중 기초생활수급자 및 국가유공자는 대학지정양식을 원서접수 마감 다음날 까지 제출할 경우 전형료 20,000원 반환이 가능함

※ 기타 법령에 의한 전형료 반환은 대학 입학전형위원회 심의 후 반환이 가능함

## 03 | 원서접수 방법 및 유의사항

### 1. 원서접수

1) 본 대학은 일반대학(4년제) 수시 6회 지원 제한과 관계없이 지원 가능함

2) 인터넷접수 사이트 : 인터넷접수 대행사이트 <http://www.jinhakapply.com>, <http://www.uwayapply.com>

3) 상기 사이트는 접수마감일 마감시간까지 접속이 가능하며, 접속 후 작성한 원서에 대해 마감시간 10분 후까지 결제를 마쳐야 함  
단, 자율모집 마감일(2026. 2. 27.)은 17:00까지 접속 및 결제를 마쳐야 함

4) 동일 모집시기 지원 횟수 : 수시1차 모집에서만 최대 2개 학과까지 복수지원 가능(단, 같은 군에 속한 학과는 지원 불가)

가군 : 전체 학과(나군에 속한 학과 제외),

나군 : 간호학과, 물리치료과, 방사선과, 의무행정과, 치위생과

수시2차 및 정시(자율모집 포함)에서는 복수지원 불가

5) 제출 기한 내 첨부서류 미도착 시 성적 산출이 불가능하여 0점 처리되며, 이에 대한 불이익은 본인의 책임으로 함

### 2. 유의사항

1) 본 대학 수시모집에 합격한 자(수시 추가 합격자 포함)는 등록여부와 관계없이 다른 대학 · 산업대학 · 교육대학 · 전문대학의 정시모집(정시 추가모집 포함)에 지원할 수 없으며, 다른 대학 · 산업대학 · 교육대학 · 전문대학의 수시모집에 합격한 자(수시 추가 합격자 포함)도 본 대학이 실시하는 정시모집(자율모집 포함)에 지원할 수 없음(위반 시 입학취소됨)

2) 수시모집 합격자는 반드시 문서등록처리를 해야하며, 위반 시 '대학입학전형지원방법위반자'에 해당되어 입학이 무효처리 될 수 있음

3) 수시1차 최대 2개 학과까지 복수지원 가능함(단, 동일 학과에 중복지원 불가하며 동일 군에 속한 학과도 지원 불가함)  
동일 학과 지원 시 불합격 처리되므로 원서접수 시에 필히 확인 바람

4) 교차지원 안내 : 고등학교 계열에 상관없이 우리대학 전 학과 교차지원이 가능함

5) 접수 마감 후 지원을 취소할 수 없으며, 입학원서는 정정할 수 없고, 제반서류 및 전형료는 반환하지 않음. 다만, 전형료를 납부한 후 천재지변, 질병, 기타 사고 등 수험생의 귀책이 아닌 사유로 전형에 응시할 수 없는 경우에는 전형료 환불 신청서 및 증빙서류를 제출하여 심의를 거친 후 해당 전형료의 일부 또는 전액을 환불할 수 있음

## 04 | 합격자 발표 및 등록

### 1. 합격자 발표

- 1) 합격자 발표일 : 입학전형 일정 참조
- 2) 합격자 확인 방법 : 본 대학 홈페이지에서 발표  
※ 본 대학에서 합격자에게 SMS 문자서비스와 전화 통보를 하나, 본인이 직접 확인 바람
- 3) 합격자는 합격증서와 등록금고지서 및 입학에 필요한 서류를 대학 홈페이지에서 출력하여 사용
- 4) 최초 합격자가 등록을 원하지 않을 경우 반드시 본 대학에 알려야 하며, 알리지 않을 경우 의사 번복으로 인한 민원 발생의 소지가 있어, 본 대학에서는 전화 통화 시 등록포기 통화내용을 녹취함
- 5) 추가합격자 발표는 예비후보자 중에서 전형별 후보 순으로 개별 통보하므로 예비후보자는 입학원서에 기재한 연락처에 대기해야 하며, 전화불통, 주소불명, 주소변경, 3회 이상 연락 두절 등 통보가 불가능한 경우에는 불합격 처리하고, 차순위 후보자에게 합격을 통보함

### 2. 합격자 등록

- 1) 등록기간 : 입학전형 일정 참조
- 2) 수시모집 합격자(수시 추가 합격자 포함)는 지정된 등록기간 내에 문서등록을 해야 하며, 문서등록을 하지 않을 경우 미등록 불합격 처리 함(단, 합격자는 다음 모집 시기에 지원할 수 없음)  
※ 문서등록을 한 자는 입학등록금을 납부한 것과 동일한 효력을 가짐으로 1개의 대학에만 등록해야 하며, 이를 위반한 경우에는 합격이 취소됨  
※ 수시모집 문서등록자는 정시모집 등록기간(2026. 2. 3.~ 2. 5.)에 납부해야 최종등록이 되며, 등록하지 않는 경우 미등록 불합격 처리 함(단, 합격하여 예치금을 납부한 사실은 인정되어 다른 모집시기에 지원할 수 없음)
- 3) 이중등록 금지 : 모든 전형일정 종료 후 입학 학기가 같은 2개 이상의 대학 · 산업대학 · 교육대학 · 전문대학에 이중으로 등록할 경우, 입학취소 됨

## 05 | 입학포기 및 환불

1. 본 대학에 등록한 후 입학을 포기하고자 할 때는 본 대학의 입시홈페이지에 별도 시스템에서 등록금 환불신청을 완료해야 함  
등록금 환불 신청은 정시 등록기간(2026. 2. 3.)부터 가능하며, 토 · 일요일도 환불 신청은 가능하고 등록금 반환은 월요일 오후에 가능함
2. 등록금 환불 규정 : 대학등록금에관한규칙[교육부령] 제6조에 따르며 다음과 같음
  - 1) 정시 등록마감일(입학일) 전일까지 : 전액 반환(입학금 포함)
  - 2) 학기 개시일(입학일)부터 30일 까지 : 등록금의 5/6 해당액 반환(입학금은 반환하지 않음)
  - 3) 학기 개시일(입학일)에서 30일이 지난 날부터 60일 까지 : 등록금의 2/3 해당액 반환(입학금은 반환하지 않음)
  - 4) 학기 개시일(입학일)에서 60일이 지난 날부터 90일 까지 : 등록금의 1/2 해당액 반환(입학금은 반환하지 않음)
  - 5) 학기 개시일(입학일)에서 90일이 지난 날 : 반환하지 않음

## 06 | 수험생 유의사항

1. 수시모집 합격자는 등록여부와 관계없이 본 대학 및 타 대학(대학, 교육대학, 산업대학, 전문대학)의 정시모집에 지원할 수 없음  
※ 본 대학 수시1차 최초 합격자는 본 대학 수시2차 지원 불가
2. 위 사항 위반 시 모든 입학전형 종료 후 한국전문대학교육협의회에서 모든 대학 신입생의 지원 · 등록 상황을 전산 검색하여 위반사실이 있으면 입학을 취소함
3. 합격 후에도 입학원서와 제출서류(학교생활기록부 사본은 고등학교에 조회, 수능성적표 또는 성적증명서는 한국교육과정평가원에 조회)를 위 · 변조하거나 불법행위로 합격한 사실이 발견되면, 합격 및 입학허가를 취소하고 입학금 및 수업료는 일절 반환하지 않음
4. 신입생 모집요강에 명시되지 않은 사항은 본 대학 입학전형관리위원회의 심의와 결정에 따름
5. 본교는 학업능력이 아닌 특정학생(신체적, 정신적, 인종적 차이)에 대한 차별을 두지 않고, 평가에도 학력(성적) 이외의 별도의 신체검사 등의 차별 행위를 시행하지 않음
6. 간호학과, 물리치료과, 방사선과, 의무행정과, 치위생과, 사회복지과는 정신보건법 제3조제1호에 따른 정신질환자, 마약 · 대마 또는 향정신성의약품 중독자인 경우 면허를 교부 받을 수 없으니 지원 시 유의하기 바람
7. 수험기간 중 입학원서에 기재된 연락처가 변경되었거나, 장기간 출타할 경우에는 본 대학 입학홍보팀으로 변경된 사실을 알려주어야 하며 연락 두절로 인한 불이익은 지원자의 책임으로 함
8. 교차지원 안내 : 고등학교 계열에 상관없이 우리대학 전 학과 교차지원이 가능함
9. 기타 의문 사항은 본 대학 입학홍보팀으로 문의하시기 바랍니다. (☎ 033-240-9301~2)

## 07 | 전형별 지원 자격 및 제출서류

### ▶ 공통 제출서류

- 입학원서 1부 : 인터넷 접수로 대체
- 2020년 이전 고교 졸업자 : 졸업증명서 1부, 학교생활기록부 사본 1부
  - ※ 2004학년도 졸업자('05.2.졸업)~2020학년도 졸업자('21.2.졸업)는 희망하는 경우 '대입전형자료(학교생활기록부) 온라인 생성신청 시스템'을 통해 해당 자료를 직접 검증·생성 신청하여 대학에 제공 가능
  - ※ 검정고시 출신자는 2017년 1회차 시험부터 2025년 2회차 시험까지 온라인 제공 동의하거나, 비동의 시 합격증명서, 성적증명서를 제출 단, 수시모집은 2025년 1회차 까지 온라인 제공 가능함
  - ※ 정시모집 일반전형(수능위주, 학생부위주) 지원자 : 수능성적 온라인 제공에 비동의 시 수능 성적표 제출
  - ※ 검정고시 출신자 중 고등학교 학교폭력 조치사항이 있을 경우 반드시 학교생활기록부를 제출해야 하며, 제출하지 않거나 이를 위반할 경우 불이익(합격취소 등)은 지원자의 책임으로 함
- 가산점 증빙서류 1부 : 특별전형, 간호학과 전문대이상졸업자 전형 지원자 중 해당자 [별표1 참조]

### ▶ 일반전형 (모집학과 및 모집인원 : 32~34쪽 모집학과 및 모집인원 참조)

모집전형	지원자격	제출서류 (공통서류 이외의 추가 서류)
일반전형	<ul style="list-style-type: none"> <li>• 고등학교 졸업(예정)자 또는 고교 졸업 이상의 학력이 있다고 인정된 자</li> <li>※ 수능시험 응시여부와 관계없이 지원 가능</li> </ul>	- 추가 제출서류 없음

### ▶ 특별전형 : 일반전형 지원 자격이 있는 자로서 아래의 각 호의 1에 해당하는 자

(모집학과 및 모집인원 : 32~34쪽 모집학과 및 모집인원 참조)

모집전형	지원자격	제출서류 (공통서류 이외의 추가 서류)	
일반고 특별전형	<ul style="list-style-type: none"> <li>• 일반고 졸업(예정)자 (국제고, 과학고, 외국어고, 자율고 포함)</li> <li>• 종합고 일반과정(보통과) 졸업(예정)자</li> </ul>	- 추가 제출서류 없음	
	<ul style="list-style-type: none"> <li>• 검정고시 출신자</li> </ul>	<ul style="list-style-type: none"> <li>- 검정고시 합격증명서</li> <li>- 검정고시 성적증명서</li> </ul>	
특성화고 특별전형	<ul style="list-style-type: none"> <li>• 특성화고 졸업(예정)자(예체능고 포함) (산업수요맞춤형고, 예체능고 포함)</li> <li>• 일반고 직업과정위탁생 졸업(예정)자</li> </ul>	- 추가 제출서류 없음	
지역인재 특별전형	<ul style="list-style-type: none"> <li>• 강원특별자치도 고교 졸업(예정)자</li> </ul>	- 추가 제출서류 없음	
학과 자체 특별 전형	모집학과 (아래학과제외)	<ul style="list-style-type: none"> <li>• 고등학교 졸업(예정)자 또는 법령에 의하여 동등이상의 학력이 있다고 인정된 자</li> </ul>	
	간호학과	<ul style="list-style-type: none"> <li>• 강원특별자치도 고교 졸업(예정)자 중 국민기초생활보장법 제2조 1호 및 2호에 따른 수급권자 본인 및 자녀</li> <li>• 강원특별자치도 고교 졸업(예정)자 중 국민기초생활보장법 제2조 10호에 따른 차상위 계층</li> <li>• 강원특별자치도 고교 졸업(예정)자 중 한부모가족지원법 제5조 또는 제5조의2에 따른 지원대상자</li> </ul>	<ul style="list-style-type: none"> <li>- 수급자 증명서 1부</li> <li>- 차상위 본인부담경감 대상자 증명서</li> <li>- 장애수당, 장애아동수당 대상자 확인서</li> <li>- 장애인연금 대상자 확인서</li> <li>- 자활근로자 확인서</li> <li>- 한부모 가족 확인서</li> <li>- 차상위 계층 확인서</li> </ul>
	레저스포츠과 (수시2차)	<ul style="list-style-type: none"> <li>• 고등학교 졸업(예정)자 또는 법령에 의하여 동등이상의 학력이 있다고 인정된 자 중 운동 선수 경력자</li> </ul>	- 운동선수 경력 증명서 1부

▶ **정원외전형** (모집학과 및 모집인원 : 32~34쪽 모집학과 및 모집인원 참조)

지원자격		제출서류 (공통서류 이외의 추가 서류)
<ul style="list-style-type: none"> <li>일반전형 지원 자격이 있는 자로서 아래의 각호의 1에 해당하는 자</li> </ul>		
농·어촌 출신자	<ul style="list-style-type: none"> <li>농어촌지역(읍·면 단위)에 소재하는 중학교부터 고등학교 (특수목적고 제외)의 전 과정을 이수한 졸업(예정)자로서 중·고교 재학 기간중 본인과 부모(사망·이혼 등으로 부모가 없는 자는 보호자)와 농·어촌 동일지역에 함께 거주한 자</li> </ul>	<ul style="list-style-type: none"> <li>- 중학교 학생부 1부</li> <li>- 지원자 주민등록 등본 1부</li> <li>- 지원자 주민등록 초본 1부</li> <li>- 부·모 중 1인의 주민등록 초본 1부</li> <li>- 농어촌 지원자격 및 재학사실 확인서 1부</li> <li>※ 초본은 주소변동 내역이 기록된 것</li> <li>※ 고교 졸업예정자는 합격 후 본인 및 보호자 초본을 2026.2.20.(금)까지 추가 제출해야 함 (미제출 시 합격 및 등록 취소함)</li> </ul>
	<ul style="list-style-type: none"> <li>농어촌지역(읍·면 단위)에 소재하는 초등학교부터 고등학교 (특수목적고 제외)의 전 과정을 이수한 졸업(예정)자로서 초·중·고교 재학 기간 중 농·어촌지역에 거주한 자</li> </ul>	<ul style="list-style-type: none"> <li>- 초등학교 학생부 1부</li> <li>- 중학교 학생부 1부</li> <li>- 지원자 주민등록 초본 1부</li> <li>- 농어촌 지원자격 및 재학사실 확인서 1부</li> <li>※ 초본은 주소변동 내역이 기록된 것</li> <li>※ 고교 졸업예정자는 합격 후 본인 초본을 2026.2.20.(금)까지 추가 제출해야 함 (미제출 시 합격 및 등록 취소함)</li> </ul>
	<ul style="list-style-type: none"> <li>※ 고교 재학중 개편으로 읍·면이 동으로 개편된 지역과, 2005년 행정자치부가 선정한 신활력 지역(낙후지역)에 속한 시(市) 지역은 농어촌 지역으로 인정(해당지역 : 태백시, 남원시, 김제시, 나주시, 상주시, 문경시)</li> </ul>	
전문대학 이상 졸업자 <sup>주1)</sup>	<ul style="list-style-type: none"> <li>· 전문대학 졸업(예정)자</li> <li>※ 졸업예정자는 합격 시 2026.02.20.(금)까지 졸업증명서 제출 가능자</li> </ul>	<ul style="list-style-type: none"> <li>- 대학 졸업(예정)증명서 1부</li> <li>- 성적증명서 1부</li> <li>※ 졸업예정자는 합격 후 졸업증명서 원본을 2026.02.20.(금)까지 추가 제출해야 함 (미제출 시 합격 및 등록 취소함)</li> </ul>
	<ul style="list-style-type: none"> <li>· 4년제 대학 졸업(예정)자</li> </ul>	<ul style="list-style-type: none"> <li>- 대학 졸업(예정)증명서 1부</li> <li>- 성적증명서 1부</li> </ul>
	<ul style="list-style-type: none"> <li>· 4년제 대학 2학년 이상 수료자(수료증명서 제출 가능자에 한함)</li> </ul>	<ul style="list-style-type: none"> <li>- 대학 수료증명서 1부</li> <li>- 성적증명서 1부</li> </ul>
	<ul style="list-style-type: none"> <li>· 전문대학 동등 이상의 학력 소지자(80학점 이상을 이수한 학점은행제 출신자 포함)</li> <li>- 전문학사 이상 학위취득(예정)자만 가능</li> <li>※ 학위취득예정자는 합격 시 2026.02.20.(금)까지 학력인정증명서 제출 가능자</li> </ul>	<ul style="list-style-type: none"> <li>- 학위취득(예정)증명서 1부</li> <li>- 성적증명서 1부</li> <li>※ 학위취득예정자는 합격 후 학력인정증명서 원본을 2026.02.20.(금)까지 추가 제출해야 함 (미제출 시 합격 및 등록 취소)</li> </ul>
만학도 재직자	<ul style="list-style-type: none"> <li>· 주민등록상 만 25세 이상인 자 (2001. 3. 1. 이전 출생자)</li> <li>· 재직경력 2년 이상인 자</li> </ul>	<ul style="list-style-type: none"> <li>- 주민등록초본 1부</li> <li>- 재직 및 경력증명서 1부</li> <li>- 4대보험 가입 증명서</li> </ul>
	<ul style="list-style-type: none"> <li>· 국민기초생활보장법 제2조 1호 및 2호에 따른 수급권자 본인 및 자녀</li> </ul>	<ul style="list-style-type: none"> <li>- 수급자 증명서 1부</li> </ul>
수급자 차상위	<ul style="list-style-type: none"> <li>· 국민기초생활보장법 제2조 10호에 따른 차상위 계층</li> <li>· 한부모가족지원법 제5조 또는 제5조의2에 따른 지원대상자</li> </ul>	<ul style="list-style-type: none"> <li>- 차상위 본인부담경감 대상자 증명서</li> <li>- 장애수당, 장애아동수당 대상자 확인서</li> <li>- 장애인연금 대상자 확인서</li> <li>- 자활근로자 확인서</li> <li>- 한부모 가족 확인서</li> <li>- 차상위 계층 확인서</li> </ul>
	<ul style="list-style-type: none"> <li>· 재외국민 자녀로 외국고등학교 과정을 포함하여 3년이상 재학하고 귀국한 자</li> <li>· 재외국민으로서 국내고등학교 졸업(예정)자</li> </ul>	
외국인	<ul style="list-style-type: none"> <li>· 부모가 모두 외국인인 외국인</li> <li>· 외국에서 우리나라 초·중등교육에 상응하는 교육과정을 전부 이수한 다음의 사람</li> <li>* 재외국민, 외국인, 국적법 제6조 제2항에 따라 귀화허가를 받은 사람</li> </ul>	<ul style="list-style-type: none"> <li>· 별도 모집 (모집요강 별도 확인)</li> </ul>
탈북자	<ul style="list-style-type: none"> <li>· 귀순한 북한 동포</li> </ul>	

**주1** 전적대학 성적이 있는 경우 전적대학 성적증명서를 반드시 제출해야 하며, 성적을 합산하여 반영함

# 08 | 전형방법

## 1. 성적반영 비율 및 점수

일반 · 특별 · 정원의 전형

모집구분	전형구분	모집학과	성적반영 비율 및 점수	가산점 부여
수시모집 (1차, 2차)	일반전형	모집학과 (아래학과 제외)	학생부 100%(1,000점)	해당 없음
		레저스포츠과(수시1차)	학생부 40%(400점) + 실기 60%(600점)	
	일반고 특별전형	모집학과 (아래학과 제외)	학생부 100%(1,000점)	취득점수의 10% 【별표1 참조】
		레저스포츠과(수시1차)	학생부 30%(300점) + 선수경력 50%(500점) + 경기실적 20%(200점)	
	특성학교 특별전형	모집학과 (아래학과 제외)	학생부 100%(1,000점)	
		레저스포츠과(수시1차)	학생부 30%(300점) + 선수경력 50%(500점) + 경기실적 20%(200점)	
	지역인재 특별전형	간호학과	학생부 100%(1,000점)	
	학과자체 특별전형	모집학과 (아래학과 제외)	학생부 30%(300점) + 면접 70%(700점)	
		레저스포츠과 (수시2차)	학생부 30%(300점) + 선수경력 50%(500점) + 경기실적 20%(200점)	
		간호학과	학생부 100%(1,000점)	
정원의전형	전체학과 (아래학과 제외)	<ul style="list-style-type: none"> <li>· (전문)대학 졸업자 : 대학 평점평균 100%(1,000점)</li> <li>· 농어촌전형 : 학생부 100%(1,000점)</li> <li>· 만학도재직자 : 학생부 100%(1,000점)</li> <li>· 수급자차상위 : 학생부 100%(1,000점)</li> <li>· 재외국민, 외국인, 탈북자 : 서류전형</li> </ul>	해당 없음	
		간호학과		
	ACE인재융합학부	· 만학도재직자 : 학생부 100%(1,000점)		
정시모집	일반전형 (수능위주)	전체학과	수능 80%(800점) + 학생부 20%(200점)	해당 없음
	일반전형 (학생부위주)	전체학과	학생부 80%(800점) + 수능 20%(200점)	
	정원의전형	전체학과 (아래학과 제외)	<ul style="list-style-type: none"> <li>· (전문)대학 졸업자 : 대학 평점평균 100%(1,000점)</li> <li>· 농어촌전형 : 학생부 100%(1,000점)</li> <li>· 만학도재직자 : 학생부 100%(1,000점)</li> <li>· 수급자차상위 : 학생부 100%(1,000점)</li> <li>· 재외국민, 외국인, 탈북자 : 서류전형</li> </ul>	해당 없음
			간호학과	
자율모집	일반전형		학생부성적 100%(1,000점)	해당 없음
	정원의전형	전체학과 (정시모집 미충원 학과)	<ul style="list-style-type: none"> <li>· (전문)대학 졸업자 : 대학 전학년 평점평균 100%(1,000점)</li> <li>· 농어촌전형 : 학생부 100%(1,000점)</li> <li>· 만학도재직자 : 학생부 100%(1,000점)</li> <li>· 수급자차상위 : 학생부 100%(1,000점)</li> </ul>	

## 2. 학교생활기록부 성적반영 방법

### 가. 교과목성적 반영 방법

모집구분	학과	전형구분	1학년		2학년		3학년		학년학기별 반영비율
			1학기	2학기	1학기	2학기	1학기	2학기	
수시모집 (1차,2차)	전체 학과 (아래학과 제외)	일반전형 특별전형 정원외전형	전과목, 5개 학기 중 최우수 2개 학기별 50%					반영안함	2개 학기별 50% 반영
	간호학과 물리치료과 방사선과 치위생과	일반전형 특별전형 정원외전형	전과목	전과목	전과목	전과목	전과목	반영안함	5개 학기별 20% 반영
정시모집	전체 학과 (아래학과 제외)	일반전형 특별전형 정원외전형	전과목, 5개 학기 중 최우수 2개 학기별 50%					반영안함	2개 학기별 50% 반영
	간호학과 물리치료과 방사선과 치위생과	일반전형 특별전형 정원외전형	전과목	전과목	전과목	전과목	전과목	반영안함	5개 학기별 20% 반영
자율모집 (추가)	전체 학과 (아래학과 제외)	일반전형 정원외전형	전과목, 5개 학기 중 최우수 2개 학기별 50%					반영안함	2개 학기별 50% 반영
	간호학과 물리치료과 방사선과 치위생과	일반전형 정원외전형	전과목	전과목	전과목	전과목	전과목	반영안함	5개 학기별 20% 반영

주1 반영제의 교과목 : 석차등급을 산출 할 수 없는 교과목(석차등급과 원점수가 없는 교과목)

주2 이수 단위와 성취도는 적용하지 않으며, 동일석차는 해당석차를 그대로 인정함

주3 수시, 정시 및 자율모집 모두 동일하게 3학년 1학기 성적까지 반영함

주4 온라인으로 제공받은 학교생활기록부를 전산으로 일괄처리 하며, 성적 산출 시 소수점 셋째 자리에서 반올림함

### 나. 학년별 · 요소별 반영비율

모집구분	전형구분	학과	반영 과목수	학년별 반영(%)					요소별 반영(%)		
				1학년		2학년		3학년	교과 성적	출결 상황	창의적재량활동, 특별활동,체험활동,기타
				1학기	2학기	1학기	2학기	1학기			
수시 정시	일반전형, 특별전형, 농어촌전형, 만학도재적자, 수급자차상위	전체학과 (아래학과 제외)	전과목	5개 학기 중 최우수 2개 학기별 50					80	20	반영안함
		간호학과 물리치료과 방사선과 치위생과	전과목	20	20	20	20	20			

주1 수시, 정시 및 자율모집 모두 동일하게 3학년 1학기 성적까지 반영함

### 다. 졸업연도별 학교생활기록부 반영방법

가) 2008년~2026년 졸업(예정)자 : 학생부 과목별 석차등급을 반영

- 학년별 석차등급 산출 :  $\Sigma(\text{반영교과목 석차등급}) / \text{총 반영과목수} \times \text{반영비율}$   
 ※ 과목별 등급이 같은 경우, 이수자수(재적수)가 많은 과목을 반영함(동점자 처리기준에 의함)
- 전체 석차등급 산출 :  $\Sigma(\text{학년별 석차등급})$
- 등급을 활용한 성적 산출

모집단위	산 출 공 식	최고점	최저점	비고
전체학과(아래학과 제외)	$1,050 - [50 \times (\text{전체 석차등급})]$	1,000	600	
레저스포츠과 일반전형	$420 - [20 \times (\text{전체 석차등급})]$	400	240	
레저스포츠과 특별전형 방사선과, 전기공학과 학과자체특별전형	$315 - [15 \times (\text{전체 석차등급})]$	300	180	

나) 1998년~2007년 졸업자 : 학생부 과목별 석차백분율을 등급화하여 반영【석차백분율 등급표 참조】

- 학년별 교과목 석차백분율 산출 :  $\Sigma[(\text{석차}/\text{재적수} \times 100)] / \text{총 반영과목수} \times \text{반영비율}$   
 ※ 석차백분율 범위 내에서 등급이 같은 경우, 재적수가 많은 과목을 반영함(동점자 처리기준에 의한)
- 전체 석차등급 산출 :  $\Sigma(\text{학년별 교과목 석차백분율에 의한 등급})$   
 ※ 단, 2000년 2월 졸업자의 1학년 성적은 학기별 계열석차를 과목석차와 동일하게 적용하여 산출
- 등급을 활용한 성적 산출 : 2008년~2026년 졸업(예정)자와 동일함
- 석차백분율 등급표

등급	1	2	3	4	5	6	7	8	9
석차백분율	0.01~ 4.0	4.01~11.0	11.01~23.0	23.01~40.0	40.01~60.0	60.01~77.0	77.01~89.0	89.01~96.0	96.01~100.0

다) 1998년 이전 졸업자 : 학생부 학년석차(2개 학기) 석차백분율을 등급화하여 반영【석차백분율 등급표 참조】

- 학년별 계열석차 백분율 산출 :  $[\Sigma(\text{학기별 계열 석차 백분율}) / 2] \times \text{반영비율}$
- 전체 석차등급 산출 :  $\Sigma(\text{학년별 계열 석차 백분율에 의한 등급})$   
 ※ 단, 1999년 2월 졸업자의 3학년 성적은 과목석차를 학기별 계열석차와 동일하게 적용하여 산출
- 등급을 활용한 성적 산출 : 2008년 ~ 2026년 졸업(예정)자와 동일함

라) 성취평가제 교과목 반영 방법 : 특성화고교의 전문계교과목의 성취평가제 반영교과목은 원점수, 표준편차, 과목평균, 수강자수를 석차등급으로 환산하여 성적을 산출함

- 성취평가제 교과목 석차등급 환산
  - 1)  $z = (\text{원점수} - \text{평균점수}) / \text{표준편차}$
  - 2)  $p = z$ 점수를 정규분포표 비교 값 산출
  - 3)  $q = 1 - p$
  - 4)  $q$ 값을 등급산출표에 비교하여 등급을 산출
- 등급을 활용한 성적 산출 : 2008년~2026년 졸업(예정)자와 동일함

마) 검정고시 출신자 : 검정고시 평균점수를 그대로 적용함(예 : 평균점수 89.5 => 입학총점 895점)

바) 외국고 출신자 : 대학 자체기준에 따름(아포스티유 확인서 또는 해당 대사관에서 고교졸업 학력인정에 대한 공증을 받아 제출하여야 함)

#### 라. 학생부 출결점수 성적 반영 방법

등급	1	2	3	4	5	6	7	8	9	10	11	12	13
결석일수	0일	1일	2일	3일	4일	5일	6일	7일	8일	9일	10일	11일	12일이상
반영점수	200	190	180	150	140	120	90	80	70	40	30	20	0
반영방법	출석일수 반영은 1, 2학년만 반영함 결석일수 = 무단(또는 사고)결석 + (지각, 조퇴, 결과합이 3회일 때 결석 1일로 처리) 출결상황 항목별 질병, 무단(또는 사고), 기타 중 무단(또는 사고)만 반영 검정고시 출신자는 평균점수 20%를 반영함 출결 현황이 없는 사람의 출결점수는 0점을 반영함												

※ 출결점수는 학생부 전체 성적의 20%이며 각각의 반영비율에 따라 만점 기준이 변동됨

#### 마. 진로선택교과목 반영 방법

분할기준 (원점수)	90점이상	90점미만 ~ 80점이상	80점미만 ~ 70점이상	70점미만 ~ 60점이상	60점미만 ~ 50점이상	50점미만 ~ 40점이상	40점미만 ~ 30점이상	30점미만 ~ 20점이상	20점미만
반영등급	1	2	3	4	5	6	7	8	9

#### 바. 학생부 성적 특이자의 처리 방법

- 가) 과목에 대한 석차가 없는 경우 : 학기 또는 학년 계열석차를 활용, 등급화하여 반영한다.
- 나) 1개 학년의 성적이 없는 경우 : 2개 학년 성적을 각 50%씩 반영한다.
- 다) 2개 학년의 성적이 없는 경우 : 1개 학년 성적을 100% 반영한다.
- 라) 1, 2학기 성적 중 1개 학기의 성적이 없는 경우 : 1개 학기 성적을 해당 학년 성적으로 본다.
- 마) 성적이 모두 없거나 석차를 산출할 수 없는 경우 : 최하점수(0점)를 부여한다.

**사. 학생부 성적 동점자 처리 기준**

모집구분	1순위	2순위	3순위	4순위	5순위
수시모집 및 정시모집	3학년 1학기 등급평균	2학년 2학기 등급평균	2학년 1학기 등급평균	1학년 2학기 등급평균	1학년 1학기 등급평균

- 주1** 레저스포츠포과(특별전형) 동점자 처리 기준  
 - 일반전형 : ① 학생부 동점자 처리 기준 ② 실기점수 총점 ③ 윗몸일으키기 ④ 제자리멀리뛰기  
 - 특별전형 : ① 학생부 동점자 처리 기준 ② 면접점수 ③ 선수경력 ④ 경기실적
- 주2** 검정고시출신자 동점자 처리 기준은 ① 국어점수 ② 영어점수 ③ 수학점수 ④ 과학점수 ⑤ 사회점수 기준으로 한다.

**아. 경기실적 반영 기준 : 레저스포츠포과(특별전형)**

1) 기본점수 : 고교 3년간 최고 성적 1개

구분	개인전			단체전		
	국제대회 전국체전	일반전국대회	도대회	국제대회 전국체전	일반전국대회	도대회
1위	800	650	500	650	500	350
2위	750	600	450	600	450	300
3위	700	550	400	550	400	250

2) 가산점수 : 고교 3년간 기본점수로 선택된 최고 성적(1개)을 제외한 입상실적에 따른 추가점수

구분	개인전			단체전		
	국제대회 전국체전	일반전국대회	도대회	국제대회 전국체전	일반전국대회	도대회
1위	100	80	60	80	60	40
2위	90	70	50	70	50	30
3위	80	60	40	60	40	20

- 3) 경기실적 반영방법 : 기본점수 + 가산점수 합
- ① 경기실적 총점 : 1,000점 만점, 1,000점(만점) 초과 시 1,000점으로 반영함
  - ② 단체 경기의 경우 세부경기실적증명서(실제 경기에 참여한 시간 및 실적)를 추가 제출함
  - ③ 도대회 경기실적 반영 시 특별시 및 광역시 경기실적을 동일하게 적용함
  - ④ 경기실적 총점에 모집 시기별 반영비율을 곱하여 경기실적을 반영함

**자. 선수경력 반영 기준 : 레저스포츠포과(특별전형)**

고교 3년간 선수경력	반영 점수	비고
27개월 이상	400	선수경력 증명서류 원본 제출 ※종목별 협회 선수 등록증 등 ※연도별 3월1일을 기준으로 기간 산정
18개월 이상 ~ 27개월 미만	300	
6개월 이상 ~ 18개월 미만	200	

**차. 학교폭력 조치사항 반영**

조치사항	입시총점에서의 감점
1호(피해 학생에 대한 서면사과)	감점없음
2호(피해 학생 및 신고·고발 학생에 대한 접촉, 협박 및 보복행위의 금지)	
3호(학교에서의 봉사)	
4호(사회봉사)	입시총점의 -5%
5호(학내외 전문대에 의한 특별 교육 이수 또는 심리 치료)	
6호(출석정지)	
7호(학급교체)	입시총점의 -10%
8호(전학)	
9호(퇴학)	

- 주1** 학교폭력 조치사항에 대한 감점은 가장 높은 조치사항 1회만 반영함 ex) '1호 1회, 4호 3회, 7호 1회'의 경우 7호에 대한 -5%만 감점
- 주2** 검정고시 출신자 중 고등학교 학교폭력 조치사항이 있을 경우 반드시 학교생활기록부를 제출해야하며, 제출하지 않거나 이를 위반할 경우 불이익(합격취소 등)은 지원자의 책임으로 함

### 3. 수능능력 성적 반영 방법

#### 가. 수능 성적 활용

모집구분	전형구분	반영 비율	점수 활용	활용 영역	전년도 수능점수	영역별 가중치 및 최저학력기준
정시모집	일반전형 (수능위주)	80%	백분위	전 영역	활용 안함	해당 없음
	일반전형 (학생부위주)	20%	백분위	전 영역	활용 안함	해당 없음

#### 나. 수능 성적 영역별 반영 방법

모집단위	반영영역		성적 산출 방법
	일반영역	탐구영역	
간호학과, 물리치료과, 방사선과, 치위생과	국어/수학/영어 중 3개 영역	사탐/과탐/직탐 중 1개 영역의 1개 과목	영역별 백분위의 합
기타학과	국어/수학/영어/탐구영역 중 최우수 2개 영역		영역별 백분위의 합

#### 다. 수능 성적 영어 영역 등급별 백분위 반영 점수

등급	1	2	3	4	5	6	7	8	9
반영점수	95	85	75	65	55	45	30	20	10

#### 라. 입시 총점 산출 방법

· 입시 성적 총점 :  $600 + \Sigma(\text{반영 영역별 백분위 점수}) \times \text{환산비율}$

모집단위	산출 공식	수능총점	입시총점
간호학과, 물리치료과, 방사선과, 치위생과	$600 + \Sigma(\text{반영 영역별 백분위})$	400점	1,000점
기타학과	$600 + \Sigma(\text{반영 영역별 백분위}) \times 2$	200점	1,000점

주1 수능 미응시자는 최하위 점수 0점을 부여함

주2 수능 성적 입시총점은 소수점 둘째 자리에서 반올림함

#### 마. 수능 최저학력 기준 : 없음

#### 바. 수능 성적 동점자 처리 기준

모집구분	1순위	2순위	3순위	4순위	5순위
정시모집	영어영역 백분위	수학영역 백분위	국어영역 백분위	탐구영역 (제1선택과목) 백분위	탐구영역 (제2선택과목) 백분위

## 4. 실기고사 성적반영 방법

가. 평가종목(2종목) : 제자리멀리뛰기, 윗몸일으키기

나. 장소 : 한림성심대학교 일송체육관

다. 평가 종목 및 배점

평가 종목	배점	총점
제자리멀리뛰기, 윗몸일으키기	각 종목별 100점 만점	200점

라. 종목별 배점표 : 200점(각 종목 100점 만점)

종목	성별	점수	100점	95점	90점	85점	80점	75점	70점	65점	60점	55점
			제자리멀리뛰기 (cm)	남	271이상	266~270	261~265	256~260	251~255	246~250	241~245	236~240
	여	219이상	214~218	209~213	204~208	199~203	194~198	189~193	184~188	179~183	178이하	
윗몸일으키기 (회)	남	72이상	69~71	66~68	63~65	60~62	57~59	54~56	51~53	48~50	47이하	
	여	65이상	62~64	59~61	56~58	53~55	50~52	47~49	44~46	41~43	40이하	

마. 실시방법

1) 제자리멀리뛰기

- 제자리에서 모뎀발로 굴러 멀리 뛰어야 하며 한발로 굴러서는 안 된다.
- 공중자세는 자유이다.
- 이중 구름은 무효이며, 1회 한 것으로 간주한다.
- 시기는 2회로 하며 좋은 기록을 반영한다.
- 착지 후 고무측정판 마킹 후 후방(고무판 및 이외 영역 포함)으로 넘어지거나 이동 시 그 위치를 기록으로 간주한다.  
(※ 착지 후 전방으로 이동하거나 고정된 자세를 취해야 함)

2) 윗몸일으키기

- 측정대에 앉아 측정대 고리에 발을 끼우고 무릎을 직각으로 굽힌 누운 자세에서 두 손을 머리 뒤로하여 깍지를 끼워 잡는다.
- 계측원의 “시작” 구령에 따라 수험생은 복근력만을 이용하여 상체를 일으켜 앞으로 굽힌다. 이때 팔꿈치가 무릎에 닿으면 다시 누운 자세로 복귀한다. 이와 같은 동작을 1분간 실시한다.
- 실시 도중 수험생의 머리 뒤로 잡은 손이 떨어지거나 팔꿈치가 무릎에 닿지 않을 경우 횟수로 인정하지 않는다.
- 수험생이 상체를 일으킬 때 몸을 앞, 뒤, 좌, 우로 흔들거나 반동을 이용하는 것은 허용되지 않으며, 누웠을 때 손등이 지면에 닿아야 한다.
- 윗몸일으키기 측정 기계에 나오는 측정값을 기준으로 하여 측정담당자의 불인정 횟수를 제외한 기록을 최종 기록으로 한다.

## 5. 면접고사 안내

모집구분	면접일	학과명	전형	장소
수시1차	2025. 10. 18.(토)	전체학과	재외국민, 외국인, 탈북자전형	한림성심대학교 (자세한 일정 추후 공고)
		방사선과 전기공학과 레저스포츠과	학과자체특별전형	
		간호학과	전문대이상졸업자전형 만학도재직자전형 재외국민, 외국인, 탈북자 전형	
수시2차	미실시	미실시	미실시	
정시모집	2026. 1. 17.(금)	간호학과	전문대이상졸업자전형	

※ 우리 대학은 신입생 선발 과정에서 학생의 장애유무에 따른 어떠한 차별도 두지 않으며, 면접 및 실기고사 응시를 위한 지원이 필요한 경우 본교 장애학생지원센터(TEL : 033-240-9025)에서 관련 내용을 안내하고 있습니다.

## 6. 실기고사 안내

모집구분	실기일	학과명	전형	장소
수시1차	2025. 10. 15(수)	레저스포츠과	일반전형	한림성심대학교 일송체육관 (자세한 일정 추후 공고)

## 7. 합격자 사정 기준

- 가. 학과별, 주야별, 전형별로 총점 순위에 따라 모집인원의 100%를 선발한다.
- 나. 일반전형에서 미달 시는 특별전형 성적순, 특별전형 미달 시는 일반전형 성적순으로 선발한다.
- 다. 특별전형 미달 시 일반고특별전형, 특성화고특별전형, 지역인재특별전형, 학과자체특별전형 [성적순]으로 선발한다.
- 라. 특별전형 및 정원 외 전형 지원자 중 서류미비 또는 결격사유 발생 시 사정대상에서 제외하여 불합격 처리한다.
- 마. 농·어촌출신자 전형은 학과별 성적순으로 선발하고 미달학과는 다음 모집시기로 이월하여 수시1차 모집학과에 한하여 지원자 성적순으로 대학 입학정원에 3.79%이내(모집단위별 10%이내)로 선발한다.  
단, 유아교육과는 모집계획의 모집인원을 초과하여 선발할 수 없다.
- 바. 수급자차상위 전형은 학과별 성적순으로 선발하고, 미달학과는 다음 모집시기로 이월하여 수시1차 모집학과에 한하여 지원자 성적순으로 대학 입학정원에 1.64% 이내(모집 단위별 20% 이내)로 선발한다. 단, 유아교육과는 모집계획의 모집인원을 초과하여 선발할 수 없다.
- 사. 만학도재직자 전형은 학과별 성적순으로 선발하고, 미달학과는 다음 모집시기로 이월하여 수시1차 모집학과에 한하여 지원자 성적순으로 선발한다. 단, 간호학과·물리치료과·방사선과·치위생과는 해당 학과 입학정원에 5% 이내, 유아교육과는 모집계획의 모집인원을 초과하여 선발할 수 없다.
- 아. 전문대학이상졸업자 전형 중 간호학과는 학과 입학정원에 30% 이내, 물리치료과·방사선과·치위생과는 학과 입학정원에 10% 이내, 유아교육과는 모집계획의 모집인원을 초과하여 선발할 수 없다. 동점자 처리 기준은 전학년 평균점수, 전학년 취득학점, 최근졸업년도 순으로 한다.
- 자. 재외국민전형은 학과별 최초 모집인원 만큼 선발하고 미달학과는 다음 모집시기로 이월하여 수시1차 모집학과에 한하여 지원자 성적순으로 입학정원에 2% 이내(모집단위별 10% 이내)로 선발한다.
- 차. 외국인전형, 탈북자전형은 학과별 최초 모집인원만큼 선발하고 미달학과는 다음 모집시기로 이월하여 선발한다.
- 카. 전체 전형에서 동점자 처리 기준에 의해 합격자를 결정하여도 동점인 경우에는, 동점자 모두 합격자로 선발한다.

[별표 1] 가산점 부여 대상자

모집학과	전형명	가산점 부여 대상자
전체학과	특별전형	• 우리대학 평생교육원, HIVE 사업단 비학위 과정 교육 수료자
사회복지과	특별전형	• 산업체에서 보건, 사회복지관련 근무 경력자 • 사회복지, 보육 실무관련 자격증 소지자
유아교육과	특별전형	• 유치원, 어린이집, 각종 학원 설립 운영자 • 유치원, 어린이집, 각종 학원 및 관련 산업체 종사자 • MOS 자격증 소지자 • 유아교육 관련 자격증 소지자 • 다문화 가정의 구성원
행정실무과	특별전형	• TOEIC 550점 이상 • 한국사능력검정시험 3급 이상 • 전산회계(FAT) 1급 • 컴퓨터활용능력 1급
ACE인재융합학부	만학도 재직자전형	• 기능사 이상의 국가기술자격증 소지자 • 산업체 근무 경력자(4대보험가입증명서 제출자) • 특성화고등학교 졸업(예정)자
바리스타제과제빵과	특별전형	• 커피&티, 제과제빵, 양조 및 관광 관련 프로그램 이수자 • 커피&티, 제과제빵, 양조 및 관광 관련 자격증 소지자 • 식음료 및 관광 분야 대회 입상자 • 식음료 및 관광 분야 3개월 이상 경력자
호텔조리과	특별전형	• 본 대학 및 전국·도 단위 이상 요리대회 입상자(동상 이상) • 호텔, 외식, 조리, 식음, 관광리조트 관련 분야 산업체를 1년 이상 운영한 사업자 • 호텔, 외식, 조리, 식음, 관광리조트 관련 분야 산업체를 3년 이상 근무자 • 식품, 외식 조리 관련 기능사 이상 자격증 취득자 • JPT 450점 이상, TOEIC 450점 이상 소지자

모집학과		전형명	가산점 부여 대상자
간호학부	간호학과	특별전형	<ul style="list-style-type: none"> <li>TOEIC 550점 이상자</li> <li>일본어능력시험 JPT 415점 이상자 또는 JLPT N3 이상자</li> <li>중국어 신HSK 4급 이상자</li> </ul>
		전문대이상 졸업자전형	<ul style="list-style-type: none"> <li>TOEIC 600점 이상자</li> </ul>
물리치료과		특별전형	<ul style="list-style-type: none"> <li>NEAT 1급 160점 이상자</li> <li>TOEIC 550점 이상자</li> <li>G-TELP 2등급 42점 이상자</li> <li>OPIc NH 등급 이상자</li> <li>TOEIC Speaking 레벨 5(110점) 이상자</li> <li>TEPS, ESPT, PELT 3급 이상자</li> <li>TOEFL(PBT 450점, CBT 137점, IBT 55점)</li> <li>TOSEL(A) 397점 이상자</li> <li>TESL 104점 이상자</li> <li>IELT 4.5 이상자</li> </ul>
방사선과		특별전형	<ul style="list-style-type: none"> <li>TOEIC 500점 이상자</li> <li>일본어능력시험 JPT 415점 이상자 또는 JLPT N3 이상자</li> <li>중국어 신HSK 4급 이상자</li> <li>간호조무사 자격증 취득자</li> </ul>
의무행정과		특별전형	<ul style="list-style-type: none"> <li>보건의료분야 관련 산업체 1년 이상 경력자</li> <li>TOEIC 500점 이상자</li> <li>노인요양보호사, 간호조무사 취득자</li> <li>전산회계1급 취득자</li> <li>컴퓨터활용능력 1급 취득자</li> </ul>
디자인·건축·건설도시학부	디자인 전공	특별전형	<ul style="list-style-type: none"> <li>전공분야의 각종 대회 입상자(도 단위 이상 : 특선이상, 기타 : 1~3위)</li> <li>전공분야의 기능사 이상, 그래픽(CAD, MAX, 일러스트, 포토샵 등) 관련 자격증 소지자</li> <li>전공분야 산업체 1년 이상 근무자</li> </ul>
	건축전공		<ul style="list-style-type: none"> <li>전공분야의 각종대회 입상자</li> <li>공무원, 국영기업체, 산업체의 건설관련 업무 1년 이상 근무 경력자</li> <li>건설 관련 기능사 이상, 그래픽(CAD, MAX, 포토샵 등) 관련 자격증 소지자</li> </ul>
	건설도시전공	특별전형	<ul style="list-style-type: none"> <li>전국 도 단위 이상 기능대회의 토목 관련분야 입상자</li> <li>공무원, 국영기업체, 산업체의 토목관련업무 1년 이상 근무경력자</li> <li>건설 관련 기능사 이상의 자격증 소지자</li> </ul>
전기공학과		특별전형	<ul style="list-style-type: none"> <li>전공분야의 기능사 이상 자격증 소지자</li> <li>전공분야의 각종 대회 입상자</li> <li>전공분야의 산업체 1년 이상 근무 경력자</li> </ul>
디지털콘텐츠학부	실감형 콘텐츠 전공	특별전형	<ul style="list-style-type: none"> <li>전공분야의 각종대회 입상자</li> <li>전공분야의 산업체 1년 이상 근무경력자</li> <li>전공분야의 기능사 이상의 자격증 소지자</li> <li>콘텐츠 관련 앱 개발 후 앱스토어 등록한 자</li> </ul>
	영상 콘텐츠 전공	특별전형	<ul style="list-style-type: none"> <li>전공분야의 기능사 이상의 자격증 소지자</li> <li>전공분야의 각종대회 입상자</li> <li>전공분야의 산업체 1년 이상 근무경력자</li> <li>고교 재학 중 교내·외 방송활동을 한 자로 교교장의 추천을 받은 자</li> <li>고교 재학 중 교내·외 방송활동을 한 자로 방송관련 대회 입상자</li> <li>전공분야 관련 자격증(드론포함) 소지자</li> </ul>
레저스포츠과		특별전형	<ul style="list-style-type: none"> <li>국가대표 및 청소년대표, 상비군, 세미프로 이상(골프)</li> <li>전문 생활 장애인 스포츠지도사 2급 이상</li> <li>생활체육지도자 3급 이상, 3급 심판 및 3급 경기지도자 이상</li> <li>사단법인 단체의 강사 및 지도자 또는 3급 이상 자격증 소지자</li> <li>유소년 노인 스포츠지도사, 건강운동관리사 자격증 소지자</li> <li>대한체육회 가맹단체, 준가맹단체, 인정단체의 유단자 3단 이상</li> <li>청소년지도사 3급 이상</li> <li>학과 관련 자격증 소지자(MOS, 컴퓨터활용능력, 워드프로세서)</li> <li>TOEIC 400점 이상자</li> </ul>

**주1** 가산점 부여 대상자는 반드시 입학원서 가산점란에 본인이 O 표를 한 후, 증빙서류를 제출해야 한다.

**주2** 가산점에 해당하는 자는 취득점수의 10% 가산점을 부여하고, 관련 증빙서류(학교생활기록부 사본, 자격증 사본, 재직증명서, 수료증 사본, 상장 사본, 입학확인서 등)를 반드시 제출해야 가산점을 인정받을 수 있다.(서류 미제출 시 가산점 인정 안 함)

**주3** 산업체 근무 기간 산정 기준 : 수시모집은 접수일 기준, 정시모집은 입학일 기준으로 한다.

# 05 4년제 대학 무시험연계편입학 실적

## 1. 한림대학교

모 집 단 위		연계대상학과	합격인원
사회학과		사회복지과	1명
사회학부	사회복지학전공		4명
		유아교육과	2명
정치행정학과		행정실무과	1명
법학과			5명
광고홍보학과		디지털미디어콘텐츠과	1명
		시각영상디자인과	-
		영상미디어콘텐츠과	2명
경영학과		회계빅데이터과	1명
환경생명공학과		산업보건환경과	-
식품영양학과		식품영양과	2명
		호텔조리과	2명
체육학과		레저스포츠과	6명
소프트웨어학부 (빅데이터전공, 콘텐츠IT전공, 스마트 IoT전공)		디지털미디어콘텐츠과	-
		전기공학과	3명
		영상미디어콘텐츠과	-
미디어스쿨 (언론방송융합미디어전공, 디지털미디어콘텐츠전공)		디지털미디어콘텐츠과	3명
		시각영상디자인과	2명
		영상미디어콘텐츠과	10명
합계			45명

## 2. 강원대학교

모 집 단 위	연계대상학과	합격인원
관광경영학과	바리스타제과제빵과	-
지역건설공학과	건설도시과	2명
건축·토목·환경공학부(토목공학전공)		2명
건축학과(5년제)	건축디자인과	2명
건축·토목·환경공학부(건축공학전공)		1명
부동산학과		1명
생태조경디자인학과		1명
디자인학과	시각영상디자인과	4명
	영상미디어콘텐츠과	-
미디어커뮤니케이션학과	영상미디어콘텐츠과	2명
행정·심리학부(행정학전공)	의무행정과	-
	행정실무과	4명
의생명융합학부(의생명공학전공)	의료기기정보과	-
전자공학과	전기공학과	1명
영상문화학과	디지털미디어콘텐츠과	-
	영상미디어콘텐츠과	4명
스포츠과학과	레저스포츠과	1명
합계		25명

## 3. 강릉원주대학교

모집단위	연계대상학과	합격인원
치위생학과	치위생과	신규
조형예술·디자인학과	디자인·건축·건설도시학부 (디자인전공)	
전자·반도체공학부 (전자공학전공)	전기공학과	
멀티미디어공학과	디지털콘텐츠학부 (실감형콘텐츠전공)	
멀티미디어공학과, 조형예술·디자인학과	디지털콘텐츠학부 (영상콘텐츠전공)	
체육학과	레저스포츠과	

## 4. 연세대학교 (미래캠퍼스)

모집단위	연계대상학과	합격인원
경영학부	행정실무과	신규
보건행정학부	의무행정과	
시반도체학부	전기공학과	

## 5. 4년제 대학 무시험 연계편입학 학과

학과	한림대학교	강원대학교	강릉원주대학교	연세대학교 (미래캠퍼스)
사회복지과	사회학과 사회복지학부(사회복지전공)			
유아교육과	사회복지학부(사회복지전공) 심리학과			
행정실무과	정치행정학과 법학과 경영학과 융합과학수사학과	행정심리학부 (행정학전공)		경영학부
ACE인재융합학부 (디지털복지행정전공)	사회복지학부 (노인복지전공, 사회복지전공)	사회복지학과(삼척)		
ACE인재융합학부 (호텔관광전공)	경영학과	관광경영학과		
바리스타제과제빵과		관광경영학과		
호텔조리과	식품영양학과			
의무행정과		행정심리학부 (행정학전공)		보건행정학부
치위생과			치위생학과	
디자인·건축·건설도시학부 (디자인전공)	광고홍보학과 미디어스쿨 (언론방송융합미디어전공, 디지털미디어콘텐츠전공)	디자인학과	조형예술·디자인학과	
디자인·건축·건설도시학부 (건축전공)		건축학과(5년제) 건축토목환경공학부(건축공학전공) 부동산학과 생태조경디자인학과		
디자인·건축·건설도시학부 (건설도시전공)		지역건설공학과 건축토목환경공학부(토목공학전공)		
전기공학과	소프트웨어학부 (빅데이터전공, 콘텐츠IT전공, 스마트 IoT전공)	전자공학과	전자·반도체공학부 (전자공학전공)	Si반도체학부
디지털콘텐츠학부 (실감형콘텐츠전공)		영상문화학과	멀티미디어공학과	
디지털콘텐츠학부 (영상콘텐츠전공)	광고홍보학과 소프트웨어학부(빅데이터전공, 콘텐츠IT전공, 스마트IoT전공) 미디어스쿨 (언론방송융합미디어전공, 디지털미디어콘텐츠전공)	디자인학과 영상문화학과 미디어커뮤니케이션학과	멀티미디어공학과 조형예술·디자인학과	
레저스포츠과	체육학과	스포츠과학과	체육학과	

# 06 대학 안내

## 01 | 장학 안내

### 1. 국가장학금

지원사업	세부 유형	지원기준	지원내용(2025년 기준)	지원인원
국가장학금	I 유형	<ul style="list-style-type: none"> <li>대학생 소속 가구의 경제적 상황에 따라 등록금 차등 지원                             <ul style="list-style-type: none"> <li>(학자금지원구간) 9구간 이하</li> <li>(이수학점) 직전학기 이수학점 12학점 [또는 소속 대학 최소 이수학점] 이상</li> <li>(성적기준) 백분위 80/100점(B학점)* 이상                                     <ul style="list-style-type: none"> <li>* 기초·차상위는 백분위 70/100점(C학점) 이상</li> </ul> </li> </ul> </li> <li>※ 신·편입생, 재입학생은 첫 학기 이수학점 및 성적 기준 미적용</li> </ul>	<ul style="list-style-type: none"> <li>(기초·차상위) 등록금 전액</li> <li>(1~3구간) 570만 원</li> <li>(4~6구간) 420만 원</li> <li>(7~8구간) 350만 원</li> <li>(9구간) 100만 원</li> </ul> ※ 상기 금액은 연간 지원금액임	해당자 전원
	다자녀	<ul style="list-style-type: none"> <li>3자녀 이상 가정의 대학생을 대상으로 등록금 우대 지원                             <ul style="list-style-type: none"> <li>(학자금지원구간) 9구간 이하</li> <li>(이수학점) 직전학기 이수학점 12학점 [또는 소속 대학 최소 이수학점] 이상</li> <li>(성적기준) 백분위 80/100점(B학점)* 이상                                     <ul style="list-style-type: none"> <li>* 기초·차상위는 백분위 70/100점(C학점) 이상</li> </ul> </li> </ul> </li> <li>※ 신·편입생, 재입학생은 첫 학기 이수학점 및 성적 기준 미적용</li> </ul>	<첫째, 둘째> <ul style="list-style-type: none"> <li>(기초·차상위) 등록금 전액</li> <li>(1~3구간) 570만 원</li> <li>(4~6구간) 480만 원</li> <li>(7~8구간) 450만 원</li> <li>(9구간) 135만 원</li> </ul> <셋째 이후> <ul style="list-style-type: none"> <li>(1~8구간) 등록금 전액</li> <li>(9구간) 200만 원</li> </ul> ※ 상기 금액은 연간 지원금액임	해당자 전원
	지역인재	<ul style="list-style-type: none"> <li>비수도권 고교 졸업 후 비수도권 대학에 입학한 대학생 대상으로 등록금 지원                             <ul style="list-style-type: none"> <li>(학자금지원구간) 9구간 이하</li> </ul> </li> <li>① (성적우수 분야)                             <ul style="list-style-type: none"> <li>- 수능(2개 영역 이상) 또는 내신 3등급 이내</li> <li>* 전문대의 경우 4등급 이내</li> </ul> </li> <li>② (특성화 분야) 선발 기준은 대학 계획에 따름</li> </ul>	<ul style="list-style-type: none"> <li>(기초·차상위~5구간) 모든 학기 지원</li> <li>(6~9구간) 1년(2개 학기) 지원</li> </ul>	학기별 상이
국가근로장학금	근로장학금	<ul style="list-style-type: none"> <li>교·내외 근로활동을 통해 사회·직업체험의 기회를 제공하고, 시간당 장학금 지원                             <ul style="list-style-type: none"> <li>(학자금지원구간) 9구간 이하</li> <li>직전학기 C0(70점/100점 만점) 이상</li> </ul> </li> <li>※ 신·편입생, 재입학생은 첫 학기 성적 기준 미적용</li> </ul>	<ul style="list-style-type: none"> <li>시급 단가) 교내: 10,030원</li> <li>          교외: 12,430원</li> </ul>	학기별 상이
주거안정장학금		<ul style="list-style-type: none"> <li>대학(대학원 제외)에 재학 중인 만 39세 이하 미혼 학생으로서, 기초생활수급자 또는 차상위 계층으로 확인된 자                             <ul style="list-style-type: none"> <li>- 소속 대학 기준 원거리에 해당하는 자</li> </ul> </li> <li>※ 당해연도 사업 참여 대학에 한함</li> </ul>	<ul style="list-style-type: none"> <li>월 20만 원 한도 내 학생이 지출한 주거 관련 비용 포괄 지원</li> </ul>	학기별 상이
우수학생 국가장학금	전문기술인재	<ul style="list-style-type: none"> <li>국내 전문대학 재학생                             <ul style="list-style-type: none"> <li>※ 신·편입생, 재입학생은 첫 학기 성적 기준 미적용</li> </ul> </li> </ul>	<ul style="list-style-type: none"> <li>등록금 전액</li> <li>I유형 선발자 생활비 (학기 당 250만 원)</li> </ul>	연도별 상이
취업연계 장학금	중소기업 취업연계 장학금	<ul style="list-style-type: none"> <li>사업 참여대학에 재학 중인 일반대 3학년 이상, 전문대 2학년 이상 학생                             <ul style="list-style-type: none"> <li>- (의무사항) 중소기업 및 연매출액 5,000억 원 이하의 중견기업 근무</li> </ul> </li> <li>※ 재학 학적이 아닌 경우(휴학, 졸업(유예) 등)에는 지원 불가하며 고교 취업연계 장려금과 중복 수혜 불가</li> </ul>	<ul style="list-style-type: none"> <li>등록금: 매 학기 전액 지원</li> <li>취·창업지원금: 매 학기 200만 원</li> </ul>	학기별 상이

## 2. 교내장학금

구분	지급대상	지급액	지급시기																																		
신입생 입학장학금	정원 내 일반과정 신입생 중 한국장학재단 국가장학금 신청을 완료하여 학자금지원구간 산정이 완료된 자 (만학도장학금, ACE인재융합학부장학금 이중지급 불가)	수업료의 50%	1학년 1학기 (입학 연도에 한하여 지급)																																		
엘리트 장학금	당해 학년도의 수능등급(국어, 수학, 영어) 중 2개 영역이 각각 3등급 이내인 정원 내 전형 신입생 중 입시총점 순으로 상위 5명 (학과별 1명을 초과할 수 없음) ※ 동점일 경우 가정형편을 고려하여 해당학기 학자금지원구간(소득분위)이 낮은 순으로 우선 선발	등록금 및 기숙사비 전액, 생활비 학기당 100만 원 지급 (단, 재학기간 중 매 학기 3.5 이상 성적을 유지해야 함)	매학기																																		
우애 장학금	형제, 자매, 남매가 동시 재학 중인 학생	500,000원	매학기																																		
성적우수 장학금	<table border="1"> <thead> <tr> <th rowspan="2">구분</th> <th colspan="5">성적사정인원</th> <th rowspan="2">지급액</th> </tr> <tr> <th>20명</th> <th>30명</th> <th>40명</th> <th>50명</th> <th>60명</th> </tr> </thead> <tbody> <tr> <td rowspan="3">장학생수</td> <td>A급</td> <td>1</td> <td>1</td> <td>1</td> <td>1</td> <td>2</td> <td>등록금의 전액</td> </tr> <tr> <td>B급</td> <td>1</td> <td>1</td> <td>1</td> <td>2</td> <td>2</td> <td>등록금의 60%</td> </tr> <tr> <td>C급</td> <td></td> <td>1</td> <td>2</td> <td>2</td> <td>2</td> <td>등록금의 40%</td> </tr> </tbody> </table> <p>※ 30명을 기준으로 성적사정인원 수 10명 증가 시 C, B, A 순으로 1명씩 증가하며, 신입생 입학 학기에는 지급하지 아니한다.</p>	구분	성적사정인원					지급액	20명	30명	40명	50명	60명	장학생수	A급	1	1	1	1	2	등록금의 전액	B급	1	1	1	2	2	등록금의 60%	C급		1	2	2	2	등록금의 40%		매학기
구분	성적사정인원					지급액																															
	20명	30명	40명	50명	60명																																
장학생수	A급	1	1	1	1	2	등록금의 전액																														
	B급	1	1	1	2	2	등록금의 60%																														
	C급		1	2	2	2	등록금의 40%																														
디딤돌 장학금 I 유형	가정형편을 고려하여 해당학기 학자금지원구간(소득분위) 0~8구간 학생 중 성적 및 이수학점 미달로 인하여 국가장학금 선발에서 탈락한 학생	별도로 정함 * 학자금지원구간에 따라 차등 지급할 수 있으며, 예산 상황에 따라 지급하지 않을 수 있음	매학기																																		
보훈 장학금	국가유공자 본인 및 배우자, 손자녀	등록금 전액 또는 50% (보훈대상기준에 따라 상이)	매학기																																		
보듬 장학금 (생활비성 장학금)	장애의 정도가 심한 재학생 (3급 이내)	500,000원	매학기																																		
면학 장학금 (생활비성 장학금)	1. 학업성적 향상 장학금 : 직전학기 대비 평점 평균이 0.5 이상 향상된 학생 중 학과에서 추천한 학생 2. 경진대회입상자, 전공관련자격증 취득자 중 학과에서 추천한 학생 3. 총장의 승인을 받은 국가, 지자체, 대학, 공공기관에서 주관하는 교육을 2주(80시간) 이상 이수한 학생 4. 한림성심역량인증제 인증조건을 모두 충족한 학생	별도로 정함 * 예산 상황에 따라 지급하지 않을 수 있음	2학기																																		
학업장려장학금	가정형편에 따라 경제사정곤란자의 학자금지원구간(소득분위)을 고려하여 선발된 학생	별도로 정함 * 예산 상황에 따라 지급하지 않을 수 있음	2학기																																		
한림성심봉사장학금 (생활비성 장학금)	총학생회장	1,500,000원	매학기																																		
	부총학생회장	800,000원																																			
	대의원장, 동아리연합회장, 방송국장, 학보사 편집장, 총학생회 국장	600,000원																																			
	총학생회 부장, 방송국 부국장	400,000원																																			
	학보사 기자	300,000원																																			
	사생위원장	기숙사비 전액																																			
	사생위원	기숙사비의 50%																																			
교직원 장학금	일송학원 산하기관에 재직하고 있는 학생 및 배우자	본교: 1,000,000원 일송학원 기타기관: 500,000원	1학기																																		

구분	지급대상	지급액	지급시기									
외국인 장학금	외국인, 여성결혼이민자로 입학한 학생	외국인: 수업료의 30% 여성결혼이민자: 수업료의 50%	매학기									
군위탁 장학금	군위탁 국비 선발된 학생	등록금의 40%	매학기									
어학우수장학금 (생활비성 장학금)	1. 어학성적우수자											
	<b>구분</b>	<b>어학시험</b>	<b>지급기준</b>	<b>지급액</b>	<b>지급시기</b>							
	재학생	TOEIC / JPT	900점 이상	1,000,000원	매학기							
			800점 이상	500,000원								
	주1) IELTS 8.5 이상/HSK 6급(900점 이상), IELTS 8~8.4/HSK 5급(850~899점), IELTS 7.5~7.9/HSK 5급(800~849점), TEPS, TOEFL, TESP-S, TOEIC-S, OPIC는 TEPS관리위원회 환산테이블 참조											
주2) 시행기준일 2년 이내 성적만 인정하며, 입학 이후 취득한 성적만 인정함												
주3) 재학 중 1회에 한해 지급함을 원칙으로 함												
주4) 어학점수가 지급기준에 충족하더라도 전체 장학생은 성적순으로 총 신청 인원의 50%만 선발함												
주5) 학과별 전체 수혜인원에 따른 동점자 발생 시 장학위원회 심의를 통해 동점자 처리 기준 수립 후 선발												
유학생 장학금	대학 협약에 의한 유학생	등록금 감면 및 기숙사비 전액	매학기									
유학생 성과장학금 (생활비성 장학금)	TOPIK(한국어시험) 3급 이상 취득한 학생	500,000원	1회									
한림성심 BEST 마일리지 장학금 (생활비성 장학금)	재학생 중 학생자율주도형 교육 참여 강화를 위하여 시행하는 한림성심BEST마일리지 장학사업에 참여하여 일정 점수 이상을 취득한 학생	별도로 정함	매학기									
학사학위 전공심화과정 장학금	<table border="1"> <thead> <tr> <th>구분</th> <th>장학금액</th> <th>인원(명)</th> </tr> </thead> <tbody> <tr> <td>A급</td> <td>납입금의 80% x 성적사정인원비율</td> <td>1</td> </tr> <tr> <td>B급</td> <td>납입금의 60% x 성적사정인원비율</td> <td>1</td> </tr> </tbody> </table>	구분	장학금액	인원(명)	A급	납입금의 80% x 성적사정인원비율	1	B급	납입금의 60% x 성적사정인원비율	1	성적사정인원에 비례하여 장학금액 결정 * 성적사정인원비율 = 직전학기 성적사정인원(신입생의 경우 등록인원) / 학년별 편제정원	매학기
구분	장학금액	인원(명)										
A급	납입금의 80% x 성적사정인원비율	1										
B급	납입금의 60% x 성적사정인원비율	1										
계약학과장학금	계약학과에 입학한 학생	<table border="1"> <thead> <tr> <th>모집유형</th> <th>수업료</th> </tr> </thead> <tbody> <tr> <td>재교육형</td> <td>중소기업 진흥공단 지침에 의거 지급</td> </tr> <tr> <td>재교육형의 동시채용형</td> <td></td> </tr> </tbody> </table>	모집유형	수업료	재교육형	중소기업 진흥공단 지침에 의거 지급	재교육형의 동시채용형		필요 시			
모집유형	수업료											
재교육형	중소기업 진흥공단 지침에 의거 지급											
재교육형의 동시채용형												
특별지원장학금 (생활비성 장학금)	재난및안전관리기본법 제3조 제1호에 해당하는 재난으로 인해 지원이 필요한 학생. 단, 지급 사유가 발생한 해당학기에 전 과목 F학점을 취득한 학생은 제외한다.	별도로 정함	매학기									
만학도장학금	입학일 기준 25세 이상인 정원 내 신입생 중 한국장학재단 국가장학금을 신청하여 학자금지원구간 산정이 완료된 자(계약학과, 학사학위과정 제외) * 연령기준은 해당 연령이 되는 해의 1월 1일부터로 적용하며, 입학일 기준 장학금 대상자가 아닌 자가 재학 중 25세 이상에 도달하는 경우는 장학금 지급 대상에서 제외한다.	입학학기 수업료 50% 입학학기를 제외한 매 학기 수업료 30%	매학기									
ACE인재융합학부 장학금	ACE인재융합학부에 입학한 학생 (만학도장학금 이중지급 불가)	입학학기 수업료 50% 입학학기를 제외한 매 학기 수업료 30%	매학기									

- 장학금의 지급대상, 지급액, 지급 시기는 학교 사정에 따라 변동될 수 있으며, 본 모집요강의 자료와 상이할 수 있음
- 등록금성 장학금은 등록금 범위 한도 내에서 수혜 가능(생활비성 장학금은 등록금 범위 한도 초과 가능)
- 교내장학금은 한국장학재단 국가장학금 1, 2유형 지급 후 지급함을 원칙으로 함

## 02 | 학생 복지

### 1. 성심생활관(기숙사) 이용 안내 ☎ (상담전화: 033-240-9830, 9840)

- 선발인원 : 358명
  - 3인실 126명(남 36명, 여 90명), 4인실 224명(남 72명, 여 152명), 장애인실 별도
- 선발기준 : 소득수준(건강보험료 납입기준) 50% + 거주지 거리 50%
- 기숙사비 : 매학기 일수에 따라 변동(본 대학 기숙사 홈페이지 참고)
- 부대시설 : 세탁실, 샤워실, 탈의실, 세면장, 휴게실, 개인별 유무선 인터넷

### 2. 통학버스 이용 안내 ☎ (상담전화: 033-240-9022)

- 춘천시내 통학버스
  - 운행시간 : 월~금요일까지 운행(08:00~18:30 까지)
  - 노선안내 : 대학 홈페이지(대학생활 → 통학버스 안내) 참조
- 남양주 통학버스
  - 운행시간 : 월~금요일까지 운행
  - 노선안내 : 대학 홈페이지(대학생활 → 통학버스 안내) 참조

### 3. 진료비 감면 혜택 ☎ (상담전화: 033-240-9008)

- 재학생 및 학부모는 재단 산하 대학병원에서 비급여의 15% 의료비를 감면
  - 재학생 건강검진료 10% 감면, 학부모 건강검진 10% 감면
- 한림대학교춘천성심병원, 한림대학교한강성심병원, 한림대학교강남성심병원, 한림대학교성심병원, 한림대학교동탄성심병원

## 03 | 2025학년도 신입생 학과별 등록금

학 과 명	수 업 료		
	1학기	2학기	연간 수업료
행정실무과	2,653,000	2,436,000	5,089,000
사회복지과	2,653,000	2,436,000	5,089,000
유아교육과	2,810,500	2,593,500	5,404,000
ACE인재융합학부	2,810,500	2,593,500	5,404,000
의무행정과	2,968,000	2,751,000	5,719,000
바리스타제과제빵과	3,178,000	2,961,000	6,139,000
디지털콘텐츠학부	3,178,000	2,961,000	6,139,000
전기공학과	3,178,000	2,961,000	6,139,000
디자인·건축·건설도시학부	3,178,000	2,961,000	6,139,000
호텔조리과	3,283,000	3,066,000	6,349,000
레저스포츠과	3,346,000	3,129,000	6,475,000
간호학부	3,430,000	3,213,000	6,643,000
물리치료과	3,430,000	3,213,000	6,643,000
방사선과	3,430,000	3,213,000	6,643,000
치위생과	3,430,000	3,213,000	6,643,000

## 04 | 2025학년도 수시 및 정시 입시결과

계열	모집학과		수시1차														
			일반전형			일반고특별전형			특성화고특별전형			지역인재특별전형			학과자체특별전형		
			경쟁률	컷라인	등록 평균	경쟁률	컷라인	등록 평균	경쟁률	컷라인	등록 평균	경쟁률	컷라인	등록 평균	경쟁률	컷라인	등록 평균
인문 사회 계열	사회복지과		2.86	6.23	4.80	3.00	7.51	5.83	2.86	6.79	5.19						
	유아교육과		1.88	7.26	5.06	2.00	6.14	5.70	1.00	5.97	5.59				1.50	6.00	4.73
	행정실무과		1.57	5.93	5.40				1.00	4.07	3.29						
	ACE인재 융합학부	디지털 복지행정 전공	1.00	8.07	4.34												
호텔관광 전공																	
자연 과학 계열	바리스타제과제빵과		3.00	5.89	5.06	1.50	6.27	4.96	2.83	5.95	5.27						
	호텔조리과		2.45	6.10	5.09	2.20	7.38	5.57	2.67	6.69	5.89				0.50	6.58	6.58
	간호학부	간호학과	14.35	3.70	3.27	9.36	4.07	3.64				4.32	4.42	3.97	1.50	5.17	5.09
	물리치료과		16.0	3.95	3.27	7.00	4.39	4.03									
	방사선과		13.6	3.59	2.97	6.67	3.92	3.82							4.67	5.71	5.88
	의무행정과		2.54	6.14	5.00	2.77	5.75	5.11	1.50	6.70	6.40						
	치위생과		5.06	5.71	4.78	3.45	5.75	5.02									
공학 계열	디자인· 건축· 건설도시 학부	디자인전공	1.87	7.51	6.13	1.25	6.90	5.69	1.13	5.38	4.12						
		건축전공															
		건설도시 전공										0.70	7.05	5.22	0.50	4.72	4.72
	전기공학과		2.16	6.61	4.90				1.71	6.80	4.01				2.00	5.90	5.90
예체능 계열	디지털콘텐츠 학부	실감형콘텐츠 전공	2.23	5.23	4.77	2.00	5.84	4.72	2.13	4.88	4.51						
		영상콘텐츠 전공															
	레저스포츠과		3.47	6.49	5.56	1.50	5.78	5.70	2.00	7.24	6.09				1.50	5.41	5.41

계열	모집학과		수시2차						정시모집(수능 백분위합)						정시모집(학생부 등급)				
			일반전형			학과자체특별전형			일반전형(수능위주)						일반전형(학생부위주)				
			경쟁률	컷라인	등록평균	경쟁률	컷라인	등록평균	경쟁률	컷라인		등록평균		경쟁률	컷라인		등록평균		
							수능	학생부	수능	학생부	수능	학생부	수능	학생부	수능	학생부			
인문 사회 계열	사회복지과		12.5	6.72	5.25										1.33	0	5.50	0	5.50
	유아교육과		17.0	4.59	4.43	3.00	5.96	5.62							0.40	0	6.84	31	4.76
	행정실무과		5.20	9.00	5.77										1.60	55	5.94	91	5.45
	ACE인재 융합학부	디지털 복지행정 전공	4.50	8.60	6.07										1.33	0	8.00	0	6.15
호텔관광 전공																			
자연 과학 계열	바리스타제과제빵과		7.00	7.40	5.01										0.40	0	7.64	0	7.64
	호텔조리과		8.00	6.42	4.35										0.60	0	6.35	37	5.45
	간호학부	간호학과							20.7	253	4.19	267	4.03						
	물리치료과								17.6	260	5.10	265	3.73						
	방사선과								16.0	264	5.18	266	4.37						
	의무행정과		16.0	6.10	4.69				2.82	83	6.64	108	4.64						
	치위생과								16.5	213	5.36	233	4.62						
공학 계열	디자인· 건축· 건설도시 학부	디자인전공	5.75	6.35	4.83									1.21	0	3.30	107	4.89	
		건축전공																	
		건설도시 전공	4.00	5.75	4.97										0.14	55	5.59	88	4.77
	전기공학과		4.33	4.58	4.16										7.00	137	3.81	137	3.81
예체능 계열	디지털콘텐츠 학부	실감형콘텐츠 전공	4.13	4.69	5.18									2.14	0	5.32	110	4.85	
		영상콘텐츠 전공																	
	레저스포츠과		6.00	5.70	5.08	1.33	6.44	5.25							22.0	126	4.24	126	4.24

## 05 | 학과별 취업률

### 2023년 졸업자 학과별 취업률(2024년 공시)

학과	취업현황			
	취업대상자	건강DB포함 취업자	미취업자 (기타, 미상)	취업률
스마트경영정보과	3	3	0	100.0%
치위생과	43	38	5	88.4%
지식산업융합과	17	15	2	88.2%
물리치료과	60	52	8	86.7%
보건환경과	21	18	3	85.7%
간호학과	119	99	20	83.2%
건축과	21	17	4	81.0%
유아교육과	61	49	12	80.3%
방사선과	53	42	11	79.2%
식품영양과	32	25	7	78.1%
건설도시과	26	20	6	76.9%
사회복지과	21	16	5	76.2%
정보통신네트워크과	22	16	6	72.7%
디지털콘텐츠과	30	20	10	66.7%
의료기기정보과(자연)	21	14	7	66.7%
호텔관광경영과	15	10	5	66.7%
의무행정과	52	33	19	63.5%
관광외식조리과	36	22	14	61.1%
영상미디어콘텐츠과	27	16	11	59.3%
글로벌관광과(바리스타음료전공,항공외국어전공)	61	35	26	57.4%
경영정보과(세무회계전공,스마트정보전공)	21	12	9	57.1%
아트앤디자인과	18	10	8	55.6%
행정과	21	11	10	52.4%
레저스포츠과	10	5	5	50.0%
합 계	811	598	213	73.7%

주1 학과별 일반과정(주간, 야간), 산업체위탁, 학사학위전공심화과정을 포함한 취업률

## 06 | 대학 캠퍼스 안내



## 07 | 학교 오시는 길



### 시내버스 순환표

- 10번 (배차간격 : 20여분)  
한림성심대학교 → 한림대학교 → 중앙로 → 남부시장 → 춘천교대 → 강원지방경찰청 → 보안사거리 → 포스코더샵A → 동광오거리 → 한림성심대학교
- 10-1번 (배차간격 : 15-30분)  
한림성심대학교 → 동광오거리 → 포스코더샵A → 보안사거리 → 강원지방경찰청 → 춘천교대 → 남부시장 → 중앙로 → 한림대학교 → 한림성심대학교
- 12번 (배차간격 : 35여분)  
한림성심대학교 앞 → 춘천역

### 경춘선 복선전철 이용

- 일반전철 : 청량리 → 상봉 → 평내 → 춘천역(배차간격 : 17분)
- 고속전철 : 용산 → 청량리 → 평내 → 춘천역(배차간격 : 30분)
- 춘천역 ↔ 본대학 : 셔틀버스 운행

### 학교 연락처

- 주소 : 24210 강원특별자치도 춘천시 동면 장학길 48
- 전화 : (입학홍보팀) 033-240-9301~2
- 팩스 : 033-252-2992



### Q1. 수시모집에 이미 6회를 지원했는데 한림성심대학교에 또 지원할 수 있나요?

A : 네. 가능합니다. 한림성심대학교를 포함한 전문대학교는 수시모집 6회 제한과 상관없이 무제한으로 지원가능합니다.

### 수시모집에 합격하여 문서등록을 완료했습니다. 등록이 완료된 것인가요? Q2.

한림성심대학교 수시모집에 합격하여 문서등록까지 완료하셨다면 정시모집 등록기간에 : A 등록금 납부를 완료하셔야 등록이 완료됩니다. 등록금 납부 기간 중 등록금을 납부하지 않으면 등록이 취소되니 유의하시기 바랍니다.



### Q3. 전형에 상관없이 1·2지망 지원이 가능한가요?

A : 1·2지망이 아닌 수시1차에서 복수지원이 가능합니다. 단, 동일학과 중복지원이 불가하며 군별 교차지원만 가능합니다. 교차 복수지원이 가능한 군은 다음과 같습니다.

- 가군 : 전체학과(아래학과 제외)
- 나군 : 간호학과, 물리치료과, 방사선과, 의무행정과, 치위생과

### 입학 후에 전과(학과변경)가 가능한가요? Q4.

입학 후 바로 전과는 불가능하고 1학년 2학기 초, 2학년 1학기 초에 재학 중 1회에 한하여 : A 허가할 수 있으며, 전과의 과별 전입 정원은 전입과 기준으로 입학정원의 20% 이내로 합니다. (단, 간호학과, 물리치료과, 방사선과, 치위생과, 유아교육과는 입학정원 범위 내에서 적용)



### Q5. 복수지원을 하고싶은데 가능할까요?

A : 한림성심대학교는 수시1차에서 '가군'에 속한 학과와, '나군'에 속한 학과에 각각 1회씩 최대 2회까지 지원가능합니다. 단, 수시2차, 정시모집, 자율모집에서는 복수지원이 불가하니 참고하시기 바랍니다.

- 가군 : 전체학과(아래학과 제외)
- 나군 : 간호학과, 물리치료과, 방사선과, 의무행정과, 치위생과

더 많은 내용이  
궁금하다면?



계열	학과명		학과사무실	비고
인문사회 계열	사회복지과		033-240-9150	
	유아교육과		033-240-9170	
	자율전공학과		033-240-9234	
	행정실무과		033-240-9120	
	ACE인재융합학부 (야)	디지털복지행정전공	033-240-9180	
호텔관광전공				
자연과학 계열	바리스타제과제빵과		033-240-9280	
	호텔조리과		033-240-9110	
	간호학부	간호학과	033-240-9460	
	물리치료과		033-240-9337	
	방사선과		033-240-9350	
	의무행정과		033-240-9090	
	치위생과		033-240-9420	
공학 계열	디자인·건축· 건설도시학부	디자인전공	033-240-9130	
		건축전공	033-240-9220	
		건설도시전공	033-240-9260	
	전기공학과		033-240-9160	
예체능 계열	디지털콘텐츠학부	실감형콘텐츠전공	033-240-9100	
		영상콘텐츠전공	033-240-9210	
	레저스포츠과		033-240-9270	



1인당 연간 장학금 391만원  
(2024년 대학정보공시)



보건의료정보관리교육  
프로그램 인증 획득('23~'26)



전문대학교 기관  
평가 인증 획득



대한치과위생사협회 한국치위생학  
교육평가원 5년 인증획득('24~'29)



간호학 학사학위프로그램('24~'29)  
간호학과 간호교육인증평가 5년 인증획득



73.7% 취업률 달성  
(2023년 고등교육기관졸업자 취업통계조사)



교육부대학기본역량진단 자율개선대학,  
"전문대학 혁신지원사업"선정



2025 강원 RISE 사업 선정



## 꿈을 현실로 만드는 대학 한림성심대학교



**한림성심대학교**  
HALLYM POLYTECHNIC UNIVERSITY

수험생 및 학부모님들께 입학에 관한 모든 궁금증을 풀어 드립니다.  
24210 강원특별자치도 춘천시 동면 장학길 48 한림성심대학교  
TEL. 033-240-9301-2  
FAX. 033-252-2992  
인터넷 입학상담 <https://ipsi.hsc.ac.kr>



입시홈페이지